

БИЗНЕС СТОЛИЦЫ

СТРОИТЕЛЬСТВО 2024



АТМОСФЕРОСТОЙКИЕ ОГНЕЗАЩИТНЫЕ И АНТИКОРРОЗИОННЫЕ МАТЕРИАЛЫ ДЛЯ СТРОИТЕЛЬНЫХ КОНСТРУКЦИЙ

Поставляемые материалы производятся из отечественного сырья и имеют сертификаты «Интергазсерт» и соответствия ТР ЕАЭС 043/2017 (сертифицированы на соответствие Техническому регламенту Евразийского экономического союза «О требованиях к средствам обеспечения пожарной безопасности и пожаротушения» (ТР ЕАЭС 043/2017))

Продукция «Триокон» соответствует строгим стандартам качества и безопасности, одобрена ведущими отраслевыми институтами (ВНИИГАЗ, ВНИИЖТ, ЦНИИС и др.) и включена в технические реестры компаний (РЖД, РОСНЕФТЬ, РОСАТОМ и др.)

Внедряя технологии импортозамещения, ООО «ТРИОКОМ» имеет широкий круг партнеров (РОСАТОМ, СИБУР, ГАЗПРОМ, АВТОДОР и др.)

R15 R30 R45 R60 R90 R120 R150 R240

Производим продукцию для пределов огнестойкости



www.trio-com.ru



KZS КОРОЛЁВСКИЙ ЗАВОД СВАЙ

**ЗАРАБАТЫВАЙ С НАМИ -
БУДЬ В ЧИСЛЕ ЛУЧШИХ!**



- СОБСТВЕННЫЙ ПРОЕКТНЫЙ ОТДЕЛ
И ПАРК СПЕЦ. ТЕХНИКИ
- ПЕРСОНАЛЬНЫЙ МЕНЕДЖЕР 24/7
- ОБУЧЕНИЕ ВАШЕГО ПЕРСОНАЛА
- ИЗГОТОВЛЕНИЕ НЕСТАНДАРТНЫХ
МЕТАЛЛОКОНСТРУКЦИЙ ПОД ЗАКАЗ

ПРОИЗВОДСТВО / МОНТАЖ
ВИНТОВЫХ И ЖЕЛЕЗОБЕТОННЫХ
СВАЙ

» 3500 СВАЙ

ПРОИЗВОДСТВЕННЫЕ
МОЩНОСТИ В СУТКИ

24/7 ОТГРУЗКА
СО СКЛАДА

8 495 120 38 00

KZS.RU



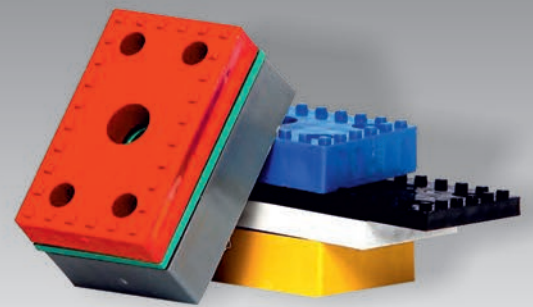


ФИКСАТОРЫ ДЛЯ АРМАТУРЫ

- Пластиковые
- Бетонные
- Комбинированные

Более 200 наименований изделий для монолитного строительства

- Пластиковые трубы
- Монтажные коробки
- Заглушки для пустотных плит, перекрытия



+7 (800) 301-40-05

+7 (495) 255-49-35

+7(812) 245-34-05



Комплектующие для опалубки

- Стяжные винты
- Гайки
- Замки
- Балка ДБК



www.tehnoplast.pro

mail@tehnoplast.pro



АТМОСФЕРОСТОЙКИЕ СОСТАВЫ ДЛЯ ОГНЕЗАЩИТНОЙ ОБРАБОТКИ

Научно-производственная компания «ТРИОКОМ» семь лет назад запустила собственное производство промышленных покрытий в Сергиевом Посаде Московской области и сегодня поставляет на российский рынок широкую линейку высокотехнологичных огнезащитных и антикоррозионных составов, созданных по уникальным рецептурам. Универсальные свойства производимых предприятием материалов позволяют использовать их в сложнейших производственных и климатических условиях, что является существенным конкурентным преимуществом среди аналогичной продукции. О том, как удастся достигнуть уникальных технических характеристик покрытий для промышленного применения, рассказал коммерческий директор «ТРИОКОМ» Станислав Сергеев.

Расскажите, чем известна компания на российском рынке и с чего начинала свой путь.

Компания «ТРИОКОМ» производит промышленные покрытия с 2017 г. Основным направлением деятельности нашего научно-производственного предприятия являются профессиональные огнезащитные составы под торговой маркой TERMiK.

Именно с выпуска огнезащитной продукции компания начала свою работу и сегодня предлагает широкую линейку высокотехнологичных покрытий. Их ассортимент практически полностью удовлетворяет запросы рынка в промышленной огнезащите.

Производственная линейка выпускаемой нами продукции также включает в себя антикоррозионные составы для промышленного применения под торговой маркой TERMiKOR.

Компания производит как однокомпонентные, так и двухкомпонентные промышленные покрытия в составе различных систем, которые обеспечивают реализацию всевозможных задач заказчиков.

Какие технические характеристики производимых вами составов сегодня практически не имеют аналогов?

Производимые компанией промышленные покрытия выделяются на рынке своей универсальностью в применении. В первую очередь это касается огнезащитных составов, которые не требуют особой подготовки обрабатываемой поверхности и могут использоваться без дополнительного грунтования.

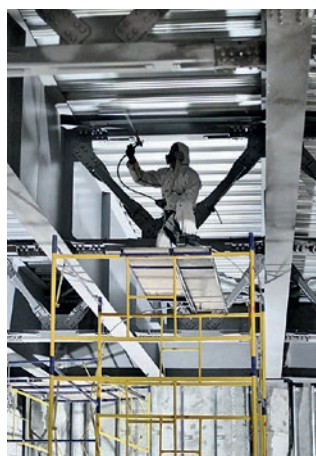
Достаточной степенью подготовки поверхности в соответствии с Национальным стандартом РФ ГОСТ Р ИСО 8501-1-2014 является ST2, которая предусматривает тщательную ручную механическую чистку и допускает наличие ржавчины. Далеко не все промышленные покрытия могут применяться в таких условиях.

Высокотехнологичные составы, выпускаемые нашей компанией, также не требуют нанесения финишных защитных покрытий, что позволяет оптимизировать расходы по нанесению огнезащиты и сроки проведения работ.

Другим конкурентным преимуществом нашей продукции является широкий диапазон температур нанесения однокомпонентных составов — как огнезащитных, так и антикоррозионных. Использовать их в работе можно фактически круглый год — от -25 до +40°C в условиях открытой атмосферы. Таким образом, временной период применения наших однокомпонентных составов не ограничивается плюсовыми температурами, которые, как правило, являются необходимым условием для нанесения лакокрасочных материалов.

Только ли этим известна ваша продукция? Какие еще ее свойства позволяют завоевывать рынок?

Мы производим продукцию для всех видов пожаров: углеводородного, целлюлозного, тоннельного, тлеющего и др.



Предложения наших конкурентов чаще включают в себя один температурный режим, что явно не охватывает кинетических закономерностей, мощностей тепловых потоков, прочих особенностей. Наши специалисты при расчетах учитывают специфику возможных пожаров — в аэропорту, школе или на нефтехимическом предприятии.

В число неотъемлемых технических характеристик наших промышленных покрытий входят влаго- и атмосферостойкость, которые достигают 100%. Составы пленкообразующие, им не страшны осадки (дождь, снег), даже если они пойдут через 10–15 мин. после нанесения, материал не смывается. Сейсмостойкость продукции компании составляет 9 баллов, а светостойкость — более 25 лет, в течение которых составы проявляют устойчивость к воздействию ультрафиолетового излучения.

Эксплуатация наших высокотехнологичных составов предусмотрена в различных климатических зонах — от умеренных до холодных, в том числе на открытом воздухе с воздействием любых атмосферных факторов (УХЛ1). Выдерживают широкий диапазон температур — от -60 до +150°C и все типы коррозионной среды от C1 до C5-M.

Важной характеристикой промышленных покрытий компании является универсальная жизнеспособность. Если после вскрытия ведра однокомпонентный состав не использован полностью, его можно плотно закрыть и через полгода или даже год снова применять в работе. Жизнеспособность двухкомпонентных смесей составляет обычно один-два часа, но в зависимости от задач и потребностей заказчика можем увеличить данный показатель до четырех-пяти часов.

Дополнительной опцией нашей продукции является возможность колеровать огнезащитные составы в массу по RAL. Для достижения определенного цвета конструкции можно использовать соответствующую финишную эмаль, но для эко-

номии средств и времени возможна нужная колеровка огнезащиты.

Все составы просты в нанесении как механическим способом (безвоздушное нанесение аппаратом высокого давления) или при необходимости ручным способом, используя валик или кисть.

В дополнение ко всем указанным характеристикам наши составы ремонтпригодны. Если после нанесения в ходе транспортировки появляются сколы и царапины, то возможно локальное восстановление покрытия в этих местах, и не потребуются переделывать всю работу полностью.

Проводимые нашей компанией климатические испытания показали, что срок службы огнезащитных составов составляет не менее 25 лет. Для антикоррозионных покрытий, имеющих двухкомпонентный состав, данный показатель варьируется от 10 до 25 лет в зависимости от системы, в которой они применяются, и среды эксплуатации. Если нанести цинкнаполненный грунт, затем промежуточный грунт и сверху полиуретановый финиш, то система простоит 25 лет. Однокомпонентные покрытия для противокоррозионной защиты имеют срок службы от 3 до 10 лет в зависимости от нанесенной толщины.

Вы говорили о широкой линейке огнезащитных составов. Какие виды покрытий в ней представлены?

Компания «ТРИОКОМ» производит высокотехнологичные составы для огнезащитной обработки металлических, железобетонных и деревянных конструкций. В линейке огнезащитных составов представлены покрытия для огнезащиты воздуховодов вентиляционных систем и защитные составы для кабельных линий. Предлагаемая компанией продукция также применима для обработки оцинкованных легких стальных тонкостенных конструкций (ЛСТК), которые используются для строительства быстровозводимых зданий.

Как работают ваши огнезащитные покрытия для металла?

Во время пожара металл, нагреваясь до 500°C и выше, теряет свою несущую способность и деформируется, что приводит к обрушению объекта. Нанесение огнезащитного состава позволяет увеличить время, в течение которого с момента начала возгорания конструкция будет сохранять свою прочность до того, как выйдет из строя. Прежде всего это дает возможность для эвакуации людей, что позволяет сохранить их жизнь и здоровье, а также уменьшить материальный ущерб от пожара.

Наши огнезащитные составы вспучивающиеся (интумесцентные). При нагревании состава от 150°C и выше содержащиеся в нем компоненты увеличиваются в объеме в десятки раз, в результате на поверхности металлоконструкций образуется

прочный пенококсовый слой, который обладает высокими теплоизоляционными свойствами. Он препятствует в течение определенного времени прогреву металла до критической температуры.

Выбор огнезащитного состава зависит от тех задач, которые стоят перед заказчиком. В условиях строительной площадки оптимальным вариантом будет применение однокомпонентных покрытий. Это тонкослойный состав TERMiK (по металлу) и комбинированная огнезащитная система TERMiK-KOC, созданные на органической основе.

В заводских условиях нередко решающим фактором при выборе состава является скорость высыхания, в этом случае подойдут двухкомпонентные покрытия. Это TERMiK-K-Epoх, а также TERMiK-Epoх, который произведен на основе высокотехнологичных эпоксидных смол с добавлением специализированных пластификаторов и огнеупорных наполнителей. Данные составы применяются для повышения огнестойкости металлоконструкций в условиях углеводородного и целлюлозного пожара.

Для легких стальных тонкостенных конструкций, основой которых являются оцинкованные профили, используется огнезащитный состав TERMiK-Zn. При нанесении покрытий на цинк, как правило, требуется провести работы по дополнительному грунтованию поверхности. Наш состав TERMiK-Zn прекрасно ложится и без этого.

В целом огнезащитные лакокрасочные материалы для металла практичнее с точки зрения условий их применения. Они отличаются удобством в нанесении по сравнению с прошивными и фольгированными матами, монтаж которых является достаточно трудоемким мероприятием по огнезащите. К тому же они зачастую более долговечны, чем огнезащитные штукатурки, которые могут впитывать влагу, в результате чего трескаться и отваливаться.

Какие еще конструкции, помимо металлических, ваши покрытия могут защитить от огня?

Для защиты деревянных конструкций от огня ООО «ТРИОКОМ» производит огнезащитный состав TERMiK-Lak.

Обработка конструкций нашим огнезащитным лаком удерживает горение древесины, что делает ее трудновоспламеняемой и слабогорючей. Эти свойства позволяют сдерживать распространение огня и выиграть время для эвакуации людей. Производимый компанией огнезащитный состав TERMiK-Lak по классу пожарной опасности относится к КМ1. Покрытие в процессе эксплуатации не выделяет токсичных испарений, поэтому применение состава возможно в жилых помещениях, медицинских организациях и детских учреждениях.



Простота применения
легко наносятся как ручным способом (кисть), так и механизированным (безвоздушные аппараты высокого давления)



Для различных поверхностей
металл (в том числе алюминий, цинк), бетон, композит, стекло и др.



Можно наносить на ржавчину
без предварительного грунтования обрабатываемой поверхности



Выдерживают широкий диапазон температур
от арктических грунтования обрабатываемой поверхности до тропических



Разработка новых составов под заказ
Учитываем специфические условия заказчика, климатические и многие другие факторы



Техническая поддержка на объектах
Специалист дает рекомендации для качественного и долговечного применения составов TERMiK и TERMiKOR

Плюсом при использовании покрытия является и то, что лак сохраняет естественный вид обрабатываемой поверхности в отличие, в частности, от огнезащитных паст и красок, которые имеют густую консистенцию и перекрывают цвет древесины. Потому огнезащитные лаки особенно актуально использовать там, где важны эстетические характеристики. К тому же они отличаются хорошей износостойкостью и сохнут быстрее, чем огнезащитные пропитки.

Для повышения огнестойкости вентиляционных систем компания выпускает огнезащитный состав TERMiK-Vent. Продукт предназначен для обработки воздуховодов и систем дымоудаления из черного и оцинкованного металла. Его эксплуатация предусмотрена как внутри зданий, так и в условиях открытой атмосферы.

TERMiK-Vent обладает влаго- и атмосферостойкостью, что имеет особое значение для вентиляционных систем, поскольку располагаться они могут в условиях повышенной влажности, например, на парковке или на крыше. И в этих случаях не применимы, в частности, огнезащитные штукатурки и фольгированные материалы. TERMiK-Vent можно наносить на оцинкованные поверхности без предварительного грунтования, к тому же он устойчив к вибрациям и механическим нагрузкам.

Для обработки кабельных линий применяется выпускаемый компанией огнезащитный состав TERMIK-Cable — атмосферостойкое покрытие на органической основе. Продукт используется для огнезащиты электрических кабелей в оболочке из полиэтилена, поливинилхлорида и резины в условиях повышенной влажности и на открытом воздухе.

Давайте поговорим про антикоррозионные материалы компании. Какие их свойства и особенности заслуживают внимания?

Антикоррозионные материалы TERMiKOR представляют собой однокомпонентные и двухкомпонентные лакокрасочные составы для профессионального промышленного применения в нефтегазовом и энергетическом секторе, гидротехнических сооружениях, мостостроении и машиностроении, прочих ответственных отраслях промышленности.

Материалы TERMiKOR применяются для антикоррозионной защиты металлоконструкций и бетона, наружной и внутренней поверхности емкостей (в том числе для хранения нефти и нефтепродуктов, сыпучих материалов), окраски оборудования, станков, строительной, военной и сельскохозяйственной техники, железнодорожного и городского транспорта, металлических трубопроводов.

TERMiKOR — это однокомпонентные и двухкомпонентные лакокрасочные материалы, которые обладают повышенными технологическими и эксплуатационными характеристиками, в том числе цинкнаполненные грунты (протекторная защита), эпоксидные грунты с «железной» слюдкой (барьерная защита),

эпоксидно-фенольные покрытия, грунт-эмали, материалы на основе эпоксидных и полиуретановых смол.

Как удается достигать универсальности своих покрытий и какое для их производства используете сырье?

Подчеркну, что компания предлагает заказчикам собственную линейку высококачественных промышленных покрытий.

Мы не используем в своей работе контрактное производство, когда продукцию изготавливает стороннее предприятие, с которым владелец бренда заключил соответствующий договор. Компания имеет собственные производственные площади на базе бывшего Загорского лакокрасочного завода в Сергиевом Посаде.

Используем свои рецептуры и обеспечиваем полный цикл производства высокотехнологичных составов — от разработки и закупки сырья до выпуска готового продукта.

В условиях текущей внешнеполитической ситуации компания полностью перешла на производство продукции из отечественного сырья, что позволяет своевременно выполнять все контрактные обязательства перед заказчиками. До этого частично использовали в работе импортное сырье, в процессе поставок которого могли возникать различные сбои, что отражалось на сроках производства.

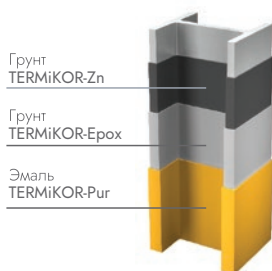
Наши производственные мощности позволяют выпускать до 20 т огнезащитных составов в сутки и до 10 т антикоррозионных покрытий. Для производства огнезащиты компания имеет необходимую сертификацию на соответствие продукции Техническому регламенту Евразийского экономического союза «О требованиях к средствам обеспечения пожарной безопасности и пожаротушения» (ТР ЕАЭС 043/2017). В дополнение к обязательной сертификации у предприятия есть также добровольная для целого ряда промышленных покрытий, включая составы по металлу, огнезащиту для бетона, воздуховодов и др.

Сегодня рынок огнезащитной и антикоррозионной продукции перенасыщен. Как удается удерживать ведущие позиции?

На рынке компанию выделяют высокое качество и универсальные свойства производимых по собственным рецептурам промышленных покрытий.

Дополнительно к этому предлагаем заказчикам возможность разработки новых составов под заказ. При таком индивидуальном подходе учитываем специфические условия, при которых предполагается использование покрытия, климатические и другие факторы. Например, у заказчика на поверхность конструкции уже нанесен грунт, на который плохо ложится покрытие. Мы берем образцы и подбираем необходимые компоненты для высокотехнологичного состава, чтобы обеспечить лучший результат. Наше научно-производственное предприятие готово доработать выпускаемую продукцию

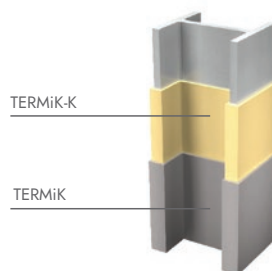
AK3 Грунт



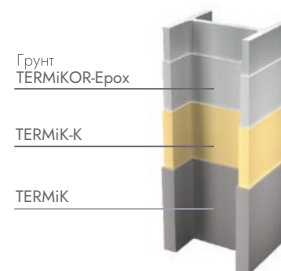
Огнезащитный состав TERMiK



TERMiK-KOC



Грунт + TERMiK-KOC



под любые нестандартные задачи и непредвиденные обстоятельства заказчика.

В числе других преимуществ работы с нашей компанией — широкий ассортимент производимой продукции и конкурентная ценовая политика, в рамках которой предусмотрен выпуск бюджетной линейки промышленных покрытий.

Имеющиеся у нас производственные мощности позволяют строго выдерживать сроки исполнения заказов. При необходимости рассматриваем возможность привлечения дополнительного оборудования и увеличения производительности предприятия.

Ко всему прочему оказываем услуги по огнезащите объектов под ключ. Осуществляем полный комплекс необходимых для этого работ — от создания проекта до получения положительного заключения испытательной пожарной лаборатории. На первом этапе разрабатываем проектную документацию, проект огнезащиты, на основании которого определяется необходимое количество составов по объекту. Производим требуемые составы в достаточном объеме, после чего специалисты компании с многолетним опытом проводят работы по огнезащитной обработке конструкций объекта. Данный перечень мероприятий необходим для того, чтобы объект был принят с точки зрения пожарной безопасности. Для этих целей в нашей группе компаний действует инжиниринговая организация, имеющая лицензию МЧС для выполнения соответствующих работ, и проектное предприятие.

Кто является заказчиками компании и какие крупные проекты можете выделить?

Наши составы могут работать в сложнейших климатических и производственных условиях, поэтому сфера их применения довольно широка.

Промышленные покрытия могут использоваться в нефтегазовой отрасли для огнезащиты эстакад и установок, окраски наружных поверхностей емкости для нефти и других целей. При создании транспортной инфраструктуры составы применяются в ходе работ по возведению мостов, транспортно-пересадочных узлов и ж/д станций, а также для окраски подвижного состава. Востребованы промышленные покрытия в металлургической и химической отраслях, на объектах энергетического и аэрокосмического комплексов.

Проекты компании широко представлены по стране, готовы работать с предприятием из любого региона.

Промышленные покрытия компании использовались при реализации проектов РЖД, в частности, при строительстве остановочных пунктов «Тимирязевская», «Серп и Молот», «Минская», «Петровско-Разумовская».

В числе крупных заказчиков — ГК «Автодор». Наши составы использовались при возведении Юго-Восточной хорды на участке №9 и Северного дублера Кутузовского проспекта. Сейчас



продукция компании применяется в ходе работ на развязке, которая находится на пересечении улицы Верхние Поля с МКАД.

Работаем с госкорпорацией «Росатом», в частности, осуществляли поставки промышленных покрытий на Курскую АЭС.

В нефтеперерабатывающей отрасли активно применялась наша эпоксидная огнезащита на АО «Новошахтинский завод нефтепродуктов», на предприятии ПАО «Сибур» («Ворнежсинтезкаучук»). Знаковым муниципальным объектом является трамплин на Воробьевых горах, где мероприятия по огнезащите нашими составами проводились при температуре до -20°C.

Применялись наши промышленные покрытия также в ходе работ в Центральном академическом театре Российской армии и в «Физтех-лицее» им. П.Л. Капицы.

В планы компании входит расширение предлагаемого ассортимента за счет развития новых направлений производства. В частности, создание линейки продуктов для гидроизоляции и герметизации, запуск производства пропитки по дереву, огнезащитных герметиков и огнезащитных составов на основе базальтовых материалов.

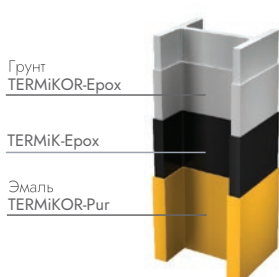
Что, на ваш взгляд, необходимо сегодня российским производителям огнезащитных составов для улучшения качества продукции?

В последнее время мы наблюдаем за усилением контроля пожарной безопасности. Различие особенно видно, если сравнивать с началом 2000-х гг. и после нашумевших трагических событий. Не буду перечислять введенные законы и своды правил — они на слуху у специалистов. Отмечу, что соблюдение закона и сводов правил особенно отслеживается в Москве и Московской области. По поступающим запросам мы понимаем, что контроль в регионах также усиливается, поэтому рекомендуем приводить проектную документацию в соответствие уже сегодня. Наши специалисты помогают разрабатывать проектную документацию в части пожарной безопасности.

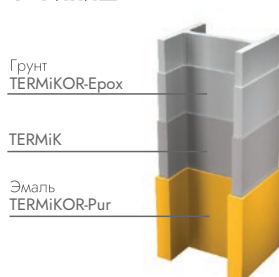
Касаемо сложности с нормативно-методическим обеспечением, то до сих пор нет стандарта, определяющего базовые понятия в области огнезащиты. Это дает возможность недобросовестным производителям пользоваться путаницей в терминах.

Стандартный показатель «температурный режим» не охватывает всех особенностей пожаров. Очевидно, что горение различных сред и материалов (углеводородов, бумаги и проч.) имеет свои специфики, которые мы помогаем учитывать, производя расчет.

Грунт + TERMiK-Epox + Финиш



Грунт + TERMiK + Финиш



ЭНЕРГОТЕХМОНТАЖ



ПРОЕКТИРОВАНИЕ, МОНТАЖ И ОБСЛУЖИВАНИЕ ИНЖЕНЕРНЫХ СИСТЕМ

Московская компания «Энерготехмонтаж» уже более 10 лет специализируется на разработке и монтаже систем электроснабжения, вентиляции, теплоснабжения, видеонаблюдения, контроля доступа, охранно-пожарной сигнализации, телефонии, структурированных кабельных сетей. Среди ее клиентов — сеть розничных магазинов «Магнит», горно-металлургический холдинг «Металлоинвест», ПАО «Сбербанк», ПАО СК «Росгосстрах», гостиничный оператор Courtyard by Marriott, другие именитые бренды. О деятельности компании рассказывает ее соучредитель и бессменный руководитель Дмитрий Савченко.

У компании три главных направления работы: проектирование, монтаж, обслуживание инженерных систем. Как распределяются эти виды услуг по востребованности среди заказчиков?

На первое место, наверное, нужно поставить проектирование. Это объясняется тем, что некоторые компании проектируют с прицелом на будущее, что называется, в стол. Кроме того, кто-то заказывает проекты, а монтаж осуществляют своими силами.

На втором месте — монтажные работы. В эту группу клиентов входят предприятия, заказывающие полный комплекс услуг — от проектирования необходимого оборудования до его ввода в эксплуатацию.

А вот обслуживание эксплуатируемых инженерных систем по количеству заказов стоит далеко на третьем месте. Хотя мы предлагаем такие услуги для любых систем, а не только для тех, что проектировали и монтировали сами.

Мы выполняем все регламентные работы, описанные в нормативных документах.

В чем причина малого спроса на обслуживание инженерных систем? Аварий-то на них немало.

С крупными предприятиями ситуация понятна: там обслуживание осуществляет служба главного энергетика. У них нет необходимости искать исполнителей на стороне.

Во всех других случаях главными причинами считаю непонимание важности этого процесса и необоснованную экономию, порой граничащую с жадностью.

На самом деле обслуживание стоит не столь уж дорого, зато позволяет быть уверенным в том, что эксплуатируемое оборудование не приведет к аварии, а то и к гибели людей.

Какие работы по обслуживанию выполняет ваша компания?

Мы выполняем все регламентные работы, описанные в нормативных документах. В составе компании работает собственная электротехническая лаборатория, сотрудники которой имеют в своем распоряжении все необходимое оборудование для проведения большого спектра измерений и испытаний. Выезд к клиентам осуществляем в любое удобное для них время. Постоянным заказчикам делаем выгодные ценовые предложения.

Одним из главных видов исследований является измерение сопротивления изоляции и переходные сопротивления в системе заземления. Эта процедура позволяет установить, насколько защищены от короткого замыкания силовые линии,

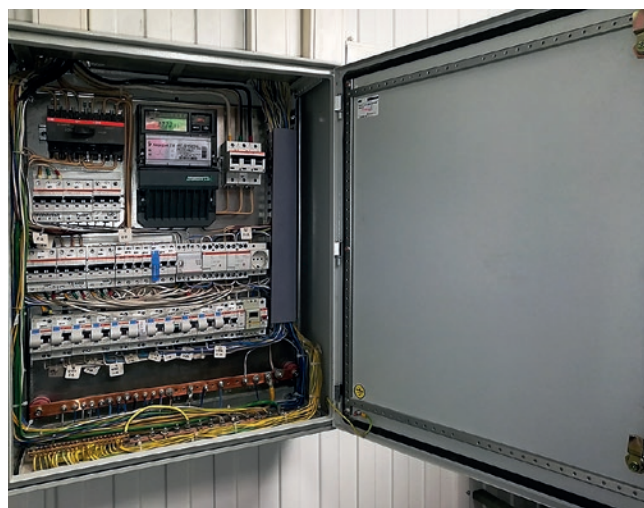
электрооборудование, электропроводка, нет ли угрозы поражения электротоком человека.

Отмечу, что в соответствии с законом мы проводим испытания при условии, что электросети монтировала другая организация. Для испытаний сети, которую монтировала наша компания, нужно приглашать другую лабораторию.

К сожалению, владельцы недвижимости недооценивают необходимость таких измерений. Например, юридическая компания снимает новый офис, нанимает бригаду, которая выполняет ремонтные работы, в том числе монтирует электропроводку. Юристы не могут определить, правильно ли электрики все сделали. Верное решение — пригласить сотрудников электротехнической лаборатории. Итогом их работы станет технический отчет, имеющий юридическую силу при выяснении причин аварийной ситуации в системе электроснабжения помещения, если таковая случится. Технические отчеты мы оформляем в соответствии с требованиями надзорных инстанций.

В каких случаях измерения, выполняемые сертифицированной электротехнической лабораторией, обязательны?

Электрические сети являются объектами повышенной опасности. Аварии на них приводят к пожарам, выходу из строя дорогостоящего оборудования, нанесению вреда здоровью и жизни людей. Поэтому контролирующие органы требуют регулярного предоставления технических отчетов по проведению испытаний сопротивления изоляции. Эти испытания необходимо проводить на таких объектах, как здания и сооружения промышленного назначения, помещения с массовым скоплением людей: торговые, развлекательные, офисные центры, спортивные комплексы, медицинские и учебные учреждения.



Вам когда-либо предлагали подписать отчет, не соответствующий действительности?

Компания работает более 10 лет, всякое бывало. Но мы никогда не шли навстречу таким просителям. Дорожим своей репутацией и понимаем, что «помогая» так одним, можем подставить других. Сейчас, я думаю, подобные обращения вообще невозможны. Нас знают на рынке как ответственных партнеров, профессионалов высокого класса и просто порядочных людей. Если кто-то и захочет получить липовый документ, обратится точно не к нам. К сожалению, еще есть организации, готовые оказать подобную «услугу». Желаю им не стать фигурантами уголовных дел о трагических исходах, которые становятся следствием аварий на инженерных коммуникациях.

Какие проблемы чаще всего выявляете в ходе обслуживания?

Если оставить в стороне крупные промышленные предприятия, то главная проблема — низкие квалификация и ответственность кадров, обеспечивающих присмотр за коммуникациями. То они что-то не доделают, то не знают, как что-то сделать. В сфере ЖКХ уже всем знакомы незаменимые специалисты из стран ближнего зарубежья, путающие фазу с нулем. Причем в Москве дела обстоят более-менее хорошо. В регионах намного хуже.

Вы также оказываете услуги телеинспекции, энергоаудита. Они востребованы?

Не скажу, что за этими услугами выстроились очереди. К ним обращаются в случае большой нужды.

Телеинспекция — метод диагностики состояния внутренней поверхности вентканалов, труб, шахт, скважин, канализационных систем с помощью фото- и видеосъемки. Его эффективность не вызывает сомнений, стоимость считается оптимальной.

Телеинспекция позволяет осуществлять ремонт инженерной магистрали с минимальными затратами, одновременно увеличивая срок эксплуатации всей системы. Мы оказываем эти услуги в полном объеме.

Энергоаудит — комплексное обследование. Работы выполняются 2–3 месяца. Эту услугу предприятия заказывают, когда видят непомерные траты на энергообеспечение, хотят понять, почему расходы так велики и как их можно сократить. По результатам обследования выдаем рекомендации по экономии средств. Вспомнился случай, когда в многоэтажном административном здании фиксировался большой расход воды. Оказалось, что подтекали краны, но в масштабах здания это приводило перерасходу воды в сотню кубометров в год.

Вернемся к проектированию. Этот этап можно назвать первоосновой надежной работы инженерных коммуникаций?

От качества проекта надежность систем зависит напрямую. Качество, в свою очередь, обеспечивается скрупулезным следованием установленным стандартам и нормативам, а также профессионализмом проектировщиков.

Я видел немало проектной документации, не соответствующей действующим требованиям. С такими ситуациями мы сталкиваемся при монтаже систем, спроектированных другими исполнителями. Например, общеизвестно, что трубы водоснабжения не должны идти выше электрического кабеля. Но в ином проекте они проложены именно так. Приходится на ходу корректировать документ, выполнять некие обходные маневры, что приводит к удорожанию работ. Поэтому при вы-



боре проектировщика рекомендую обращать внимание на его бэкграунд, почитать отзывы прежних клиентов. Ну и конечно, смотреть на цены. Если они сильно ниже среднерыночных, то что-то здесь не так.

Мы проектируем наружные и внутренние сети электрообеспечения, подвода воды, отопления, канализации, вентиляции, пожарной сигнализации, систем видеонаблюдения. Разрабатываем инженерные коммуникации для структурированных кабельных сетей, современных АТС. Каждый из этих видов коммуникаций имеет свою специфику и требует от проектантов соответствующих компетенций. Важное отличие наших специалистов в том, что они не только теоретически знакомы с производством монтажных работ, но и сами выполняли их. Они — инженеры-практики, знают нюансы, которые прямо и косвенно влияют на качество монтажа. Они не допустят ошибок, которыми нередко грешат «теоретики».

Среди наших постоянных клиентов — розничная сеть «Магнит» Москвы и Московской области. Эта сеть ежемесячно открывает десятки новых магазинов. Мы уже более двух лет проектируем для нее инженерные коммуникации, архитектурную и конструктивную части. Это говорит о том, что нам доверяют, в нашем профессионализме уверены.

Проектированием для нужд высотного строительства занимаетесь?

В проектировании систем для высотных зданий участвовали несколько раз. В настоящее время эти работы застройщики отдают крупным проектным организациям, так как сфера для России новая. Для нее разработаны ГОСТы и требования, которые мы активно изучаем, так как они заметно отличаются от нормативных документов, применяемых в обычном строительстве. Однако практического опыта у проектировщиков и строителей пока мало, что порождает дополнительные трудности и определенную неизведанность в условиях работы. Не исключено, что со временем это направление станет весомым сегментом строительного рынка, и мы начнем получать заказы от строителей и эксплуатантов высоток.

Однако лично я не назову себя сторонником высотного строительства, особенно жилищного. С точки зрения экономии земли, возможно, оно себя и оправдывает. Но, с другой стороны, территорию Новой Москвы можно застроить пятиэтажками и переселить в них всех нуждающихся москвичей. Места хватит.

Жить на сороковом этаже, может быть, и комфортно, но при аварийных ситуациях в инженерных системах такая высота станет проблемной. Пешком туда далеко не каждый человек поднимется, воду без мощных насосов не доставишь. А как эвакуировать жильцов верхних этажей в случае пожара? Даже если пожарные депо обзаведутся высотными лестницами, спуститься по ним со стометровой высоты тот еще квест, допу-

стим, для пенсионеров. Кроме того, обслуживание высотных домов довольно затратно.

Непосредственно надежность инженерных систем определяет качество их монтажа. Какими компетенциями обладают ваши монтажники?

Компетентно проведенный монтаж — фундамент, на котором зиждется надежность коммуникаций. Наши инженерно-технические работники имеют все необходимые допуски для выполнения работ. Монтируют внешние и внутренние коммуникационные сети и системы в коммерческих, общественных, жилых зданиях, на промышленных объектах.

В работе строго следуют требованиям контролирующих инстанций и нормативных документов в сфере безопасности и последовательности выполнения монтажа. Учитывают различные факторы и нюансы, влияющие на эксплуатацию сетей и коммуникаций. Например, обеспечивают их защиту от погодных воздействий, умышленной порчи.

Работы выполняем комплексно. Скажем, при монтаже системы водоснабжения здания не только установим ее внутренние элементы, но и при необходимости осуществим прокладку наружного водопровода, пробуем и оборудуем скважину.

Используем только сертифицированные материалы и комплектующие, которые также обеспечивают надежность и долговечность систем.

За время своего существования компания успешно выполнила десятки сложных и объемных монтажных проектов. Заказчики остались довольны.

К вопросу о материалах и комплектующих. Раньше немалая их доля поступала в Россию из-за рубежа. Где их приобретаете сейчас?

С уходом ряда европейских производителей некоторые изделия действительно стали дефицитными, другие вообще исчезли из продажи. Пришлось искать других поставщиков, в ряде проектов менять монтажные решения.

В целом же санкции на деятельности нашей компании отразились в том, что изменились планы у некоторых наших заказчиков — действующих и потенциальных. Реагируя на это, мы тоже внесли коррективы в свои планы по развитию и текущей деятельности. Некоторые ранее запланированные мероприятия отложили до лучших времен.

У вас большой коллектив?

Коллектив невелик, но все наши сотрудники — специалисты, владеющие необходимыми компетенциями. Костяк состав-



ляют проектировщики и инженерно-технические работники, есть несколько грамотных монтажников.

Если нужны дополнительные специалисты на реализацию масштабного проекта, нанимаем их по договору. Также поступаем в случае получения заказа на маловостребованные услуги. Например, услуга по оценке прорывных рисков предприятия требуется крайне редко. Иметь в штате профессионала по этому профилю невыгодно. Он ничего другого не умеет делать и не сможет даже окупить свою зарплату. Поэтому таких специалистов привлекаем к временному сотрудничеству.

В одном из интервью вы говорили, что намерены все-таки заняться специализированными системами автоматизации. Эти планы тоже отложены?

Мы разрабатываем такие системы. Однако в настоящее время заказов на них немного. Это нестандартные и в каждом случае эксклюзивные решения, которые не могут иметь массового спроса.

Следует также учесть, что ситуация с элементной базой также ухудшилась. Например, сузился выбор контроллеров, имеющиеся на рынке модели подорожали. Это приводит к удорожанию работ.

Несколько радует то, что российские производители предлагают свои изделия, причем они порой не хуже импортных. Хочется надеяться, что процесс импортозамещения станет реальным подспорьем в развитии отечественной экономики.

В чем главные преимущества вашей компании?

Если честно, я не знаю правильный ответ на этот вопрос. Наша компания известна на рынке как надежный партнер, ответственно подходящий к реализации проектов любого масштаба и сложности, будь то система водоснабжения небольшого помещения или разработка комплексной системы коммуникаций крупного предприятия. Но можно ли это считать преимуществом? Ведь так работают многие компании.

Поэтому отвечу так: мы просто хорошо делаем свое дело, поэтому нам доверяют. Завершили проект, заказчику понравилось. Он рассказал об этом кому-то из своих коллег. Тот тоже размещает у нас заказ. Это очень важно, когда твой труд оценивают по достоинству.





Nivoplan Plus



Состав на цементной основе для выравнивания горизонтальных и вертикальных поверхностей внутри и снаружи помещений

- устраняет локальные дефекты и выравнивает чашу бассейна и прилегающие поверхности;
- может применяться для выполнения работ внутри и снаружи зданий;
- показатели предела прочности на сжатие, сохранение прочностных характеристик при замораживании и оттаивании и прочности сцепления позволяют создать надежную основу на долгие годы;
- наносится ручным и механизированным способами;
- широкий диапазон толщин от 5 до 50 мм позволяет проводить выравнивание горизонтальных и вертикальных поверхностей.

Intomap 340



Цементная штукатурка для внутренних и наружных работ

- высокая адгезия создает надежную основу для любого интерьерного и экстерьерного решения;
- сохранение прочности и адгезии при воздействии знакопеременных температур позволяет обеспечить всесезонное сохранение целостности и декоративных свойств ограждающих конструкций;
- благодаря высокой прочности (>10 МПа) создает надежное основание для широкого спектра финальных отделочных решений для стен — окрашивание и оклеивание обоями, приклеивание облицовочных материалов, СФТК и НФС;
- ручное и механизированное нанесение — позволяет применять один продукт для разных по площади помещений;
- безопасен на всех этапах — нанесение, высыхание и эксплуатация, что подтверждено присвоением класса безопасности ECI Plus.



Intomap 535



Армированная фиброй цементно-известковая штукатурка

- высокая адгезия создает надежную основу для любого интерьерного и экстерьерного решения;
- сохранение прочности и адгезии при воздействии знакопеременных температур позволяет обеспечить всесезонное сохранение целостности и декоративных свойств ограждающих конструкций;
- ручное и механизированное нанесение — позволяет применять один продукт для разных по площади помещений;
- оптимальная продолжительность времени жизни обеспечивает комфортную работу и экономит время на замешивании продукта;
- безопасен на всех этапах — нанесение, высыхание, эксплуатация, что подтверждено присвоением класса безопасности ECI Plus.

Poromap Deumidificante



Санлирующая штукатурка для выравнивания и ремонта влажных и сухих вертикальных поверхностей

- выравнивание и осушение поверхности одним материалом в одно нанесение;
- высокая паропроницаемость и пористость позволяют создать здоровый микроклимат в доме;
- нанесение ручным и механизированным способом;
- подходит для реставрации исторических зданий;
- выводит влагу из основания — препятствует распространению плесени и бактерий.



ВСЁ ОК, КОГДА
В ДОМЕ MAPEI

Больше информации на mapei.ru



АТЛАНТ

КАЧЕСТВЕННЫЕ КРАСКИ И ДРУГИЕ МАТЕРИАЛЫ НА ПОЛИМЕРНОЙ ОСНОВЕ ДЛЯ ПРОМЫШЛЕННЫХ И ГРАЖДАНСКИХ ЗДАНИЙ



Современные технологии позволяют создавать новые, все более совершенные продукты для строительства и ремонта. Например, новые виды краски лучше защищают поверхности и отличаются долговечностью. Качественную краску, лаки, грунты, эмали и другие средства производит компания «Атлант». Она находится в г. Первоуральске Свердловской области, но продает продукцию по всей стране и даже за рубежом. Клиентам гарантирован высокий уровень сервиса: заказать и оплатить товар можно через интернет, а привезут его в самые короткие сроки. Подробнее об ассортименте «Атланта», его преимуществах и принципах работы нам рассказал директор предприятия Иван Семенов.

Иван, когда была создана компания «Атлант»? Расскажите, пожалуйста, как запускали производство, как оно развивалось в первые годы.

Дело в том, что я по профессии маркетолог, умею организовывать работу, управлять, продвигать товары на рынке. Почти 12 лет назад я познакомился с будущим коллегой-технологом, который занимался красителями. Вместе с ним мы решили открыть новое производство. Можно сказать, с этого началась история «Атланта». Компанию зарегистрировали в 2012 г. Сначала у нас была очень небольшая товарная линейка, а реализация шла в тестовом режиме. Мы предлагали продукцию дружественным организациям, некоторые поставки были безвозмездными. Это было необходимо, чтобы получить обратную связь и дорабатывать нашу продукцию, доводить ее до совершенства. Со временем это помогло «Атланту» выйти на новый уровень.

Когда появились первые крупные заказы?

Наш материал оказался востребован в оборонной промышленности, первые большие партии мы стали отправлять на предприятия этого сектора. В частности, наши краски использовались для ремонта оборонных цехов, расположенных

под Санкт-Петербургом. Но раскрывать конкретные детали я не могу в силу особенностей оборонного производства.

«Атлант» занимается в основном производством материалов на полимерной основе. В чем их особенности, преимущества?

Да, значительная доля нашей продуктовой линейки приходится на полимерные средства, то есть сделанные на основе каучука. Можно сказать, это каучук в жидком виде, но колерованный, цветной. Из него выпаривают органические вещества, и получается резиновое покрытие, которое можно нанести слоем даже в 1 мм, а можно сделать более плотным. Такое покрытие эластично и хорошо тянется. Его используют для защиты кровли или фундамента. Например, если залить этим средством кровлю, образуется цельный резиновый слой, закрывающий все неровности, отверстия и повреждения. Благодаря этому конструкция будет лучше сохраняться и прослужит дольше. Резиновая краска разных типов составляет основу нашего ассортимента.

Расскажите о вашем ассортименте подробнее. Какие товары наиболее востребованы?

Самым большим спросом из нашей продукции сейчас пользуется жидкая кровля «Атлант А5». На втором месте по востребованности — резиновая краска «Атлант сверхпрочная» и резиновая краска по бетону. Еще у нас есть резиновая краска для бассейна. В общей сложности на нашем сайте сейчас представлено 12 позиций: разные виды краски, эмали и лаки, грунты, средства для гидроизоляции. Хочу отметить, что среди них не только материалы на полимерной основе, есть и другие варианты.

В общей сложности на нашем сайте сейчас представлено 12 позиций: разные виды краски, эмали и лаки, грунты, средства для гидроизоляции.

Какую еще продукцию вы предлагаете?

Также мы занимаемся материалами на основе полиуретана. Например, это однокомпонентные жидкие полы и краска по металлу очень хорошего качества. Что касается полиуретана, то в этом направлении мы конкурировали с известной финской маркой «Тиккурила». Сейчас бренд ушел с российского рынка, и у нас появилась возможность закрепиться в этой нише. Интерес к нашим средствам на основе полиуретана растет. Правда, в силу того, что наш бренд не настолько узнаваем, как «Тиккурила», клиенты пока относятся к нашим предложениям осторожно, но мы работаем над тем, чтобы завоевать их доверие. Кроме того, мы производим битумно-каучуковые материалы. По сравнению с чистым каучуком у них есть слабые места — примерно через три года такая краска может начать трескаться. Это связано с тем, что битум реагирует на солнце. Зато такие средства



гораздо дешевле, чем органические аналоги, поэтому спрос на них сейчас втрое выше.

Может быть, у вас есть какие-то собственные разработки, ноу-хау, секреты производства?

Конечно. Резиновую краску мы производим по собственной технологии. В составе есть важный секретный ингредиент, который обеспечивает исключительно высокое качество. Это наша эксклюзивная разработка. Конкуренты даже пытались разными способами разведать эту рецептуру, выкупить ее у нас. Но мы, конечно, сохраняем ее в тайне.

В каких отраслях используется ваша продукция? Это только промышленное строительство или для обычных зданий гражданского назначения ваши материалы тоже подходят?

Конечно, мы обслуживаем и промышленные стройки, и гражданские. Причем среди наших клиентов в производственной сфере не только предприятия оборонного комплекса, но и компании по добыче золота и руды, а также автогиганты. Например, «АвтоВАЗ» покупает нашу продукцию для ремонта кровли производственных помещений. Четыре года назад мы открыли продажи и для физических лиц. Люди заказывают краску и другие средства для строительства дач, домов. Пока частных покупателей у нас немного, доля таких продаж составляет только 10–15% от общего объема, однако мы активно развиваемся в этом направлении.

Где сейчас можно купить ваши краски? Если вы работаете с частными лицами, значит, занимаетесь не только оптовыми продажами, но и розницей?

Да, в розницу мы тоже работаем. Минимальный объем, который можно у нас заказать, — одно ведро, то есть 20 кг. Приобрести нашу продукцию можно у нас на сайте. Это касается как юридических лиц, так и частных покупателей. Оплатить покупку можно любым удобным способом: банковской картой, с помощью системы быстрых платежей и т. д. В любом случае клиент получает по электронной почте кассовый чек, операция учитывается в налоговой службе. У нас действует много сезонных скидок, например, сейчас можно сэкономить 3% от стоимости. Для этого достаточно обратиться к менеджеру по телефону, указанному на нашем сайте. Специалист назовет промокод, который нужно ввести



при оформлении заказа. Доставка у нас налажена по всей России и в странах СНГ. Клиент может самостоятельно выбрать у нас на сайте транспортную компанию, а может обратиться к менеджеру за помощью. Мы всегда находим решение, которое устраивает всех. Например, у нас был случай, когда днем мы получили заказ от клиента из Москвы, а уже утром следующего дня ему доставили товар. За это время машина из Первоуральска доехала до столицы.

Такой вариант, как работу через дилеров, вы рассматриваете?

У нас был такой опыт, но, к сожалению, он оказался не очень успешным. Торговые представители поступали не вполне честно: продавали наш продукт со своими этикетками. У нас действительно очень качественные краски, поэтому иногда мы сталкиваемся с такими схемами: продукцию, купленную у нас, пытаются перепродавать под другими марками. Поэтому сейчас мы предпочитаем работать с клиентом напрямую.

Ваши товары имеют сертификаты соответствия установленным нормам. О каких требованиях идет речь? Почему они важны?

Сертификаты подтверждают качество продукта в широком смысле: и долговечность краски, и ее безопасность для окружающих. Ведь прежде чем получить сертификат, все образцы проходят специальные испытания. Кроме того, сертификаты важны с правовой точки зрения, таковы требования закона для работы с подобными средствами.

Как организовано ваше производство? Где оно находится, как оснащено?

Предприятие у нас небольшое. Цех и склад готовой продукции вместе зани-

мают всего около 600 м². Но мы следим, чтобы товар всегда был в наличии. Оборудование у нас современное, и производство построено по принципу полного цикла, вплоть до упаковки и логистики. Ведь наши приоритеты — это качество и скорость работы.

Вы упомянули иностранные бренды, ушедшие с российского рынка. А как в целом изменился ваш сегмент рынка за последние два года? Как на нем отразились внешнеэкономические изменения?

Продажи напрямую зависят от сезона. Ведь основная доля нашего ассортимента — это органические краски, они сильно пахнут и используются в основном на улице. Самые крупные заказы мы получаем в период с апреля по октябрь-ноябрь. Если судить по этому интервалу, то в последние два года продажи несколько снизились. Но уход конкурентов действительно открывает новые возможности, некоторые продукты мы планируем заменить.

Каких новинок ждать вашим клиентам?

Сейчас мы готовим вывод на рынок еще девяти позиций вдобавок к тем 12, которые у нас уже есть. Они будут заменять некоторые импортные средства, которые сейчас не продаются в России. Но подробно о том, что это будет, я пока не хотел бы рассказывать.

Какие еще у вас планы? Как будет развиваться «Атлант» в ближайшее время?

В целом наша стратегия в том, чтобы наращивать продажи уже имеющихся продуктов, гарантируя их качество. В отличие от многих других предприятий своей отрасли мы бы не хотели расплываться, чрезмерно расширяя ассортимент.

БАЛТИКОЛОР



ЛЕГЕНДАРНАЯ РЕЗИНОВАЯ КРАСКА ДЛЯ ЛЮБЫХ ПОВЕРХНОСТЕЙ

Надпись «резиновая краска» впервые появилась в 2000 г. — на банках с продукцией компании «Балтиколор». Сегодня это словосочетание используют многие производители, и не всегда оправданно. Об истории настоящей резиновой краски рассказывает генеральный директор и основатель компании — родителя этого названия — Александр Аболиньш.

Почему краску назвали резиновой?

Было желание выделить уникальный продукт из огромного ряда красок. На самом деле никакой резины в составе краски, конечно же, нет. В ней присутствует высококачественный полимер, придающий продукту высокую эластичность, что и делает ее похожей на резину.

Каковы основные свойства и характеристики ваших резиновых красок?

Одно из основных свойств нашей краски — универсальность. Ее можно использовать для наружных и внутренних работ по любым поверхностям. Краска легко наносится, быстро сохнет, без запаха, экологически безопасна. Обладает повышенной устойчивостью к неблагоприятным воздействиям. После высыхания сохраняет свои свойства в диапазоне температур от -50°C до $+110^{\circ}\text{C}$. Лакокрасочная пленка водонепроницаема, но паропроницаема, что позволяет поверхности «дышать».

Хорошая адгезия ко всем материалам особенно актуальна при окраске потолочных пространств торговых центров, офисных зданий и жилых комплексов с комбинированными поверхностями. Например, потолок бетонный, и по нему проложены различные коммуникации: пластиковые коробки, оцинкованные вентиляционные системы. Резиновая краска отлично ляжет и будет держаться на всех поверхностях: цветные металлы (оцинковка), черные металлы, бетон, штукатурка, дерево, OSB, ПСБС, пенополистирол, все виды пластмасс. Нет необходимости покупать несколько типов краски разного назначения.

**Чем ваша продукция отличается от продукции других производителей?**

Гарантией качества. Более 20 лет мы производим высококачественный продукт, проверенный временем и нашими клиентами. Поэтому сейчас смело даем гарантию до 15 лет на лакокрасочное покрытие.

Торговым организациям предлагаем беспрецедентное рекламное сопровождение.

Несмотря на конкуренцию, наша резиновая краска вытесняет аналоги других производителей как с торговых полок, так и в капитальном строительстве.

Нашу краску хорошо знают от Калининграда до Камчатки, она представлена в Республике Беларусь и Казахстане. Считаем, что потенциал продаж в некоторых регионах не исчерпан, поэтому приглашаем к сотрудничеству местные торговые организации.

Сотрудничаете ли со строительными организациями?

Конечно, сотрудничаем. Среди наших партнеров есть как застройщики, так и компании-заказчики, снабжающие строительные объекты в Москве, Московской области, других регионах РФ, управляющие компании. Они по достоинству оценили качество нашей продукции, оперативность выполнения заказов. По заявкам мы изготавливаем краску любых цветов согласно техническому заданию.

**Отзывы потребителей отслеживаете?**

Не просто отслеживаем, но и активно работаем с ними. Рассматриваем и изучаем все предложения, пожелания и претензии покупателей. Это помогает нам совершенствовать нашу продукцию, улучшать ее качество. Торговые сети охотно сотрудничают с нами, так как на нашу продукцию практически нет рекламаций. Как правило при разборе рекламации выясняется, что она стала следствием несоблюдения технологии подготовки поверхности и нанесения краски.

Что в планах по развитию компании?

Мы всегда уделяли большое внимание повышению качества выпускаемой продукции. Наша лаборатория осуществляет постоянный контроль за соблюдением технологического производства и качеством готовой продукции, следит за новинками на рынке сырья и технологий производства ЛКМ. Работаем над оптимизацией бизнес-процессов, снижением издержек. Иными словами, делаем все для того, чтобы наша продукция была востребованной и доступной широкому кругу потребителей.



ГЕНСЕЙ



ТЕХНИЧЕСКОЕ ОБСЛЕДОВАНИЕ ЗДАНИЙ И СООРУЖЕНИЙ ЛЮБОЙ СЛОЖНОСТИ

Первый объект, обследование которого выполнила Санкт-Петербургская компания «ГенСей», расположен в столице Индии. «Поначалу мы планировали активно выходить на азиатские рынки, — объясняет учредитель и генеральный директор предприятия Артур Рошупкин. — Однако пандемия коронавируса, а потом и антироссийские санкции заставили скорректировать эти планы. Теперь работаем только в России. Я не стану утверждать, что в нашей стране мы выполняем обследования лучше всех, но точно знаю, что никто не делает их лучше нас».

Для каких целей вы проводите обследования?

Производственные процессы в компании выстроены таким образом, чтобы наиболее эффективно выполнять техническое обследование объектов, на которых планируется проводить работы по реконструкции или реставрации. Именно на таких объектах нужна максимальная детализация. Также обследуем объекты после обрушений или пожаров, для ввода объектов в эксплуатацию, для их демонтажа, при обнаружении дефектов, а также с целью профилактики.

На сайте компании подчеркивается, что при обследованиях вы всегда применяете лазерное сканирование. В чем суть этой технологии и какими преимуществами она обладает?

Эта технология позволяет перенести всю геометрию здания в трехмерную модель облака точек, то есть получить на компьютере 3D-модель здания со всеми его видимыми конструкциями, сетями и даже мебелью, а дальше уже оформлять чертежи по этой модели. К преимуществам лазерного сканирования отнесу высокую скорость съемки, трехмерную визуализацию, миллиметровую точность, обширность результатов, возможность съемки труднодоступных и опасных объектов.

Лазерное сканирование используем с самого начала работы компании, то есть с августа 2018 г. Первые полученные результаты казались фантастикой на фоне стандартных обмеров рулеткой и дальномером. Ощущение некоей ма-

гии при использовании этой технологии остается и сейчас.

Вы также используете панорамную видеосъемку. Какие задачи она позволяет решать?

Видеосъемка 3D-камерами позволяет в любой момент виртуально вернуться на объект, чтобы рассмотреть некие детали, сделать уточнения перед выбором решения. Эти видеоматериалы активно используют конструкторы при создании проектов реставрации и реконструкции объектов. Особенно ценными они становятся в ситуации, когда объект находится в другом городе, и поездка туда сопряжена с определенными сложностями. Панорамную видеосъемку мы начали использовать в России первыми. Сейчас без нее не проводим ни одно обследование.

В компании уже несколько лет формируется база дефектов. С какой целью?

Эта база делает нашу работу более эффективной. Дефекты, которые могут встретиться на новом объекте, скорее всего уже ранее были обнаружены нашими инженерами на других объектах, описаны и проанализированы. База позволяет оперативно выдавать заказчикам проверенные решения по ликвидации выявленных у них дефектов. Кроме того, она дает возможность быстрее обучать новых специалистов.

Сейчас создаем базу дефектов версии 2.0, в которой будет реализован единый алгоритм их анализа. Разработка такого алгоритма позволит в опреде-

ленной степени автоматизировать эту работу, использовать в ней возможности искусственного интеллекта. В итоге это сделает нашу деятельность еще более продуктивной.

В каком виде заказчик получает результаты обследования?

Сейчас в большинстве случаев оформляем их в форме заключения и чертежей. Однако активно работаем над внедрением в нашу деятельность BIM-технологий, позволяющих представлять результаты обследования в форме цифровой информационной модели объекта. Отличительной особенностью такого формата является представление полного пакета максимально детализированной информации об объекте в рамках одной модели, так называемого цифрового двойника объекта. Потребность в такой услуге есть. Цифровой двойник создаем, например, для крупного государственного объекта федерального значения.

Высокая детализация обследования уже сегодня является отличительной особенностью нашей компании, но BIM-моделирование увеличит ее в разы.

Что в планах по развитию компании?

Мы много делаем для того, чтобы сфера технического обследования развивалась, чтобы в ней работали профессионалы, и она приносила реальную пользу всем участникам строительного рынка.

Максимально способствуем продвижению современных технологий через блогерскую и иную просветительскую деятельность. Ежегодно участвуем в мероприятиях, проводимых Ассоциацией обследователей зданий, сооружений, поддерживаем их финансово. Я являюсь одним из организаторов и администраторов чата обследователей зданий и сооружений в Telegram.

Ну и конечно, развиваем свою компанию. В планах — через пять лет выполнить обследование 1 млн м² за один год. Уверен, мы это сделаем.



АВТОКЛАВНЫЙ ГАЗОБЕТОН НА РЫНКЕ СТЕНОВЫХ ШТУЧНЫХ МАТЕРИАЛОВ В РОССИИ

Газобетон — строительный материал, в числе преимуществ которого экологичность, легкий вес, высокая звуко- и теплоизоляция, огнестойкость, долговечность и прочность. Объем производства ячеистого бетона автоклавного твердения в Российской Федерации в 2023 г. составил рекордные 16 млн м³. Также 2023 г. был ознаменован тем, что отрасль автоклавного газобетона отметила столетний юбилей своего материала. О текущем состоянии рынка АГБ и его перспективах — в материале кандидата технических наук, руководителя направления развития Bonolit Group Антона Шоболдасова.

Если говорить о тенденциях последних десятилетий, следует отметить, что объем производства газобетона продолжает уверенный рост. С начала нулевых он вырос в 16 раз. В сравнении с 2012 г. прирост составил более 61%, а в сравнении с 2014 г. — плюс 24%. При этом сокращался выпуск других стеновых штучных материалов, среди которых керамические кирпичи и камни, силикатные изделия и различные мелкие бетонные блоки. По данным Росстата, производство керамического кирпича в 2023 г. снизилось на 6,6% в сравнении с 2022 г. и более чем на 36% в сравнении с 2014 г. Объемы производства силикатных изделий за эти же периоды показали снижение на 6 и 56% соответственно. В результате доля газобетона на рынке стеновых материалов в стране превысила 50%. Таким образом, отрасль автоклавного газобетона по-прежнему остается одной из самых динамично развивающихся, а газобетон — наиболее популярным и массовым стеновым материалом.

И это верно, так как газобетон — это строительный материал, который обладает уникальными свойствами и имеет ряд неоспоримых преимуществ, среди которых стоит выделить:

✓ **Экологичность.** Газобетонные блоки — это стопроцентно натуральный минерал, в их состав входят только природные компоненты: цемент, песок, вода, гипс, известь. Газобетон не содержит вредных веществ и не выделяет опасных газов при эксплуатации здания. Это дела-

ет его безопасным для здоровья людей и окружающей среды.

✓ **Легкий вес блоков.** Блоки из газобетона имеют пористую структуру, благодаря этому обладают малым весом. Это позволяет снизить затраты на транспортировку материала. Также за счет малого удельного веса блоков облегчается их кладка и уменьшается масса постройки, что позволяет снизить стоимость строения уже на уровне нулевого цикла.

✓ **Теплоизоляция.** Газобетонные блоки обладают отличными теплоизоляционными свойствами. Натуральное сырье и пористая структура дают низкий показатель теплопроводности. Зимой низкая теплопроводность становится еще важнее. Это позволяет существенно сократить расходы на отопление, в доме из газобетона можно устанавливать меньшее количество отопительных приборов и батарей.

✓ **Звукоизоляция.** Пористая структура газобетона также обеспечивает хорошую звукоизоляцию, что делает помещения, построенные из этого материала, более комфортными для проживания.

✓ **Прочность.** Газобетонные блоки проходят термическую обработку, благодаря чему имеют высокую прочность и отлично подходят для возведения несущих элементов здания. Несущие стены из них рекомендуется возводить высотой до пяти этажей, но это не является пределом, увеличение высоты и этажности выполняется расчетным обоснованием.

✓ **Долговечность.** При автоклавной обработке образуется минерал — тобер-

морит, который обеспечивает продолжительную долговечность газобетона. Дома из газобетона долговечны, нормативный срок безремонтной эксплуатации зданий из таких стен — более 100 лет, прогнозируемая долговечность более 500 лет.

Важно отметить, что газобетон способен сохранять свои эксплуатационные качества в течение всего срока службы и при должной эксплуатации не требует ни текущего, ни капитального ремонта.

✓ **Простота обработки.** Материал очень прост в обработке, его легко пилить, в нем легко прокладывать коммуникации и монтировать различные крепления, даже одному человеку под силу возвести стены из газобетона.

✓ **Огнестойкость.** Газобетон относится к категории негорючих строительных материалов. Он способен выдерживать до шести часов одностороннего воздействия огня без изменения несущей способности, теплопроводности и целостности конструкции.

Стены из газобетона — идеальный выбор для строительства дома. Материал обладает высокой эксплуатационной надежностью, лучшим сочетанием характеристик, возведение и эксплуатация здания из автоклавного газобетона требует меньших суммарных затрат, а достигнутые параметры такой конструкции сохраняются в течение всего срока службы.

Помимо мелких стеновых штучных материалов из автоклавного газобетона в виде блоков, отрасль осуществляет выпуск армированных изделий, таких





как: перемычки, панели стеновые, плиты перекрытий и покрытий. Примечательно, что выпуск армированных изделий в 2023 г. вырос примерно на 35% в сравнении с 2022 г. При том, что динамика производства армированных изделий последних лет наглядно показывала сокращение выпуска, обусловленное недостаточным потребительским спросом и высокими затратами на производство данного вида продукции. К сожалению, выпуск армированных изделий все еще не является очень привлекательной нишей для производителей АГБ, сегодня в России его осуществляют всего семь заводов. Поэтому данная ниша обладает потенциалом для развития и внедрения этой продукции в проекты строительства.

Армированные газобетонные изделия воплощают в себе все достоинства газобетона: они не подвержены образованию грибка и плесени, долговечны, легки в обработке и монтаже. Перемычки — идеальный вариант, когда нужно возвести дом в максимально короткие сроки. Вам не нужно готовить опалубку, вязать арматуру, заливать бетон и ждать, пока он наберет прочность. Материал используется в строительстве для перекрытия проемов окон, дверей и других технологических проемов. Задача перемычек — передать нагрузку от выше возводимой стены, при этом сохранить проем здания. Также они служат основанием для продолжения стены, устройства бетонного пояса или перекрытия.

Преимущества газобетонных перемычек:

- ✓ Высокая однородность стены облегчает дальнейшую отделку.
- ✓ Отличная теплоизоляция без дополнительного утепления.
- ✓ Небольшой удельный вес по сравнению с железобетонными аналогами (до пяти раз легче).
- ✓ Отсутствие монтажных петель, монтаж без техники.

✓ Применение как в самонесущих, так и в несущих стенах.

✓ Исключительная точность геометрических размеров, облегчающая отделку.

✓ Высокий уровень огнестойкости.

✓ Простота и быстрые сроки монтажа, модульность и возможность монтажа для любой ширины стены.

Стоит отметить, что самый крупный завод по производству армированных газобетонных перемычек находится в г. Новомичуринске Рязанской области. Его доля от суммарного объема выпуска всех армоизделий составила более 45%. Важно, что это одно из предприятий в России, выпускающее армированные газобетонные перемычки в масштабах, которые позволяют осуществлять бесперебойные поставки и обеспечивать объекты строительства по всей стране гарантированными объемами готовой продукции. Выпускаемые заводом изделия внесены в «Перечень инновационной, высокотехнологичной продукции и технологий» Агентством инноваций г. Москвы и рекомендованы городским заказчикам.

К 2024 г. в отрасли автоклавного газобетона сохраняется тенденция по консолидации производственных активов, предприятия продолжают объединяться для создания крупных региональных производителей. На начало 2024 г. выпуск АЯБ осуществляют 73 завода, также следует отметить, что выпуск газобетона по федеральным округам практически соответствует объемам потребления этими же регионами, то есть материал реализуется местными рынками и не нуждается в дальнейшей логистике. Однако дефицит газобетона в ЦФО позволил ввезти в 2023 г. по данным ЕАЭС, более 1,3 млн м³ из Республики Беларусь, что на 18% больше, чем в 2022 г. При этом общий объем экспорта газобетона в Россию из Республики Беларусь превысил 1,8 млн м³.

Активные поставки продукции белорусских производителей обуслов-

лены внешнеполитической ситуацией и невозможностью экспорта в Европу. В связи с этим фактором объемы перенаправлены на другие территориальные рынки. И несмотря на длинное логистическое плечо, белорусские производители все же наладили логистическую цепочку и организовали несколько хабов для хранения продукции. Общий объем газобетона, поставляемый в регион ЦФО, уверенно продолжает расти, покрывая дефицит строительных материалов в ЦФО.

Учитывая вышесказанное, производители автоклавного газобетона к 2026 г. планируют ввести в эксплуатацию на территории Российской Федерации не менее пяти производственных цехов. Помимо этого, для развития отрасли ячеистого бетона автоклавного твердения запланирована модернизация действующих производств с целью увеличения текущих объемов выпуска, а также введение еще шести новых заводов в десятилетней перспективе. Таким образом, установленные мощности выпуска АГБ в России могут приблизиться к 24 млн м³.

Достижение амбициозных планов для дальнейшего развития отрасли возможно только при высокой рентабельности газобетона. Первые надежды появились в 2020 г., в этот период спрос на стеновые строительные материалы начал восстанавливаться и показывать рост. В том числе это произошло благодаря увеличению экспорта, который, в свою очередь, привел к выравниванию цен на строительные материалы внутреннего и внешнего рынка. Однако в настоящее время возросшие затраты на оборудование, сырье, логистику, ограничения в приобретении запасных частей, рост тарифов на газ и электроэнергию, повышенные кредитные обязательства, высокая ставка ЦБ накладывают ограничения и уже привели к тому, что проектирование новых заводов перенесено на неопределенный срок.

ИНПРОФСТРОЙ



СТРОИТЕЛЬСТВО АВТОМОБИЛЬНЫХ ДОРОГ И СОПУТСТВУЮЩЕЙ ИНФРАСТРУКТУРЫ

Компания «ИнПрофСтрой» работает в сфере дорожного строительства более 20 лет и давно уже имеет репутацию надежного подрядчика, которому доверяют реализацию самых ответственных проектов. Его силами уложены сотни километров дорожного покрытия на трассах Москвы и Московской области, облагоустроены десятки столичных и подмосковных улиц и дворов. О многогранной деятельности предприятия нашему изданию рассказал главный инженер Айк Сардарян.

Какие услуги оказывает компания сегодня?

Основное направление деятельности — проектирование, строительство, капитальный и текущий ремонт дорог. Кроме того, выполняем работы по комплексному благоустройству территорий, проектированию и устройству наружных сетей водопровода, канализации, ливневых стоков. В портфеле оказываемых услуг также малоэтажное монолитное строительство, поставка асфальта и товарного бетона любых марок и в любых объемах, земляные работы, в том числе ГНБ, перевозка грунта, песка, щебня и других инертных материалов.

Что входит в перечень работ по проектированию дорог?

Выполняем полный комплекс проектных работ, связанных с ремонтом, строительством, реконструкцией автомобильных дорог, с учетом требований действующих нормативных документов и технических условий заказчика. Про-

ектируем плановые и вертикальные решения, конструкции земляного полотна, дорожную одежду, ливневую канализацию, дренаж для водоотвода земляного полотна.

Разрабатываем схемы организации движения на период выполнения ремонтных и строительных работ и дальнейшей эксплуатации объекта. Осуществляем согласование проектной документации с надзорными и контролирующими ведомствами.

Какие виды дорожно-строительных работ выполняете?

Выполняем все виды данных работ. Если дорогу строим с нуля, начинаем с расчистки участка и завершаем устройством бордюров. Выполняем также ямочный и капитальный ремонт дорог. В работе используем качественные материалы и современные технологии. Важный этап строительства — формирование дорожного «пирога», чему уделяем особое внимание. От того, насколько грамотно

сделан «пирог», зависит долговечность покрытия.

Один из ответственных видов работ — асфальтирование. Асфальтируете не только дороги?

Укладываем и ремонтируем асфальтовые покрытия различных площадок, парковок, придомовых территорий. Асфальтирование — важнейшая стадия благоустройства местности. Исполнение заказа начинаем с выполнения подготовительных работ: демонтируем полотно, требующее замены, вывозим грунт, укладываем и уплотняем основание. Учитываем, что вид покрытия зависит от функций, которые на него возлагаются. В одних случаях оно должно обладать повышенной износостойкостью, в других быть достаточно термостойким и т.д. Однако оно всегда должно быть эстетичным и не портить облик территории, на которой уложено. Кстати, саму территорию мы тоже всегда облагораживаем: вывозим строительный мусор, обустроиваем дренажные системы, высаживаем декоративные травы и кустарники. По желанию заказчика разработаем ландшафтный дизайн, смонтируем освещение, установим ограждения.

Мы дорожим своей репутацией и к работе всегда относимся очень ответственно.

Выполняем полный комплекс проектных работ, связанных с ремонтом, строительством, реконструкцией автомобильных дорог, с учетом требований действующих нормативных документов и технических условий заказчика.





Вы не только строите дома, но и монтируете инженерные сети для них?

Такие работы тоже выполняем — и на построенных нами домах, и на зданиях, возведенных другими компаниями. Обустраиваем наружные канализационные сети, очистные сооружения, дождевые стоки, осуществляем вынос сетей из пятна застройки, прокладываем трубы водо- и теплоснабжения, монтируем линии электропередач, трансформаторные подстанции, проводим капитальный ремонт и реконструкцию инженерных сетей. Работы производим под ключ за адекватную цену.

В перечне оказываемых вами услуг присутствует также горизонтально направленное бурение. Эти работы востребованы?

Да, они пользуются спросом. Востребованность определяется профессионализмом специалистов нашей компании. Они тщательно изучили расположение основных производственных и вспомогательных сетей подземного заложения в Москве и Подмосковье. В работе используют современное оборудование, которое позволяет безошибочно обнаружить как действующие, так и брошенные сети и коммуникации. Компания располагает современными установками водопонижения и укрепления плавучих грунтов, значительно облегчающих работу в тяжелых производственных условиях. Поэтому можем исполнять заявки по устранению аварийных ситуаций, одновременно выполняя работы по ремонту вышедших из строя сетей.

Каковы производственные мощности предприятия в целом?

Мы осуществляем свою деятельность комплексно. Применяем передовые технологии, используем качественные материалы. Штат укомплектован высококвалифицированными инженерно-техническими специалистами.

Организация располагает собственным производством по выпуску асфальтовых и бетонных смесей с подъездными

железнодорожными путями в непосредственной близости от МКАД. Продукцию этого производства используем не только для исполнения своих заказов, но и предлагаем другим строительным компаниям с возможностью быстрой доставки нашим транспортом.

Оснащение предприятия включает всю необходимую дорожно-строительную технику в количестве более 200 единиц. В нашем арсенале — самосвалы, бульдозеры, экскаваторы, асфальтоукладчики, цементовозы и другая техника, позволяющая работать быстро и качественно. Как результат, увеличивается портфель заказов, растет количество постоянных клиентов, обращающихся к нам регулярно.

К реализации любого проекта подходим ответственно, ищем эффективные пути решения поставленных перед нами задач, стараемся экономить средства наших заказчиков.

Какие из реализованных проектов считаете самыми значимыми?

Мы уделяем максимум внимания любому заказчику, будь то крупная компания федерального уровня или индивидуальный предприниматель, только выходящий на рынок. Много работаем по исполнению муниципальных контрактов в Москве и Подмосковье. Для каждого заказа разрабатываем подробный план работ, учитывающий специфику деятельности заказчика, его нужды и пожелания.

В портфеле реализованных в 2023 г. проектов — обустройство и озеленение парковых зон в Косино-Ухтомском районе, комплексное благоустройство дворовых территорий в Котельниках, ремонт дорог в Балашихе, ямочный ремонт асфальтового покрытия дворовых территорий и внутриквартальных проездов в Дзержинском. Эти контракты мы считаем значимыми, потому что они направлены на улучшение условий жизни людей, повышение комфортности окружающей среды.

Среди крупных заказов прошлых лет — текущий ремонт полотна внутрен-

ней стороны МКАД, где сумма контракта составила около 600 млн руб., работы по благоустройству территории с монтажом инженерных сетей оптово-розничного продовольственного центра «Фуд Сити».

Подразделение нашей компании работает также в Республике Алтай, где тоже занимается строительством и ремонтом дорог. Горный ландшафт этой местности накладывает определенную специфику на деятельность дорожных строителей. Нередко сначала приходится проводить взрывные работы, чтобы расчистить пространство для новой дороги.

Какие особенности деятельности компании отнесете к ее главным конкурентным преимуществам?

В числе наших основных преимуществ назову качество выполняемых работ, сроки исполнения контрактов и цены. Качеству уделяем особое внимание. В составе компании работает аккредитованная лаборатория, которая контролирует состояние исходных материалов, готовых смесей и ход работ по их укладке.

Краткие сроки выполнения работ обусловлены нашими мощными производственными возможностями, широким спектром применяемой техники и механизмов. Эти же факторы дают возможность проводить гибкую ценовую политику, учитывающую текущую ситуацию на рынке дорожно-строительных услуг.

Мы в полной мере отдаем себе отчет в том, что только развитие позволит компании оставаться в своей нише и расширять границы деятельности. Поэтому планомерно наращиваем производственный потенциал предприятия и повышаем уровень профессионализма сотрудников. В планах — увеличение на 30% объемов выполняемых работ в ближайшие два года. Понимаем, что решение столь амбициозной задачи потребует от нас неустанного труда с полной самоотдачей, но мы к этому готовы и уверены, что все задуманное реализуем.

КЛУБСТРОЙ

ПРОЕКТИРОВАНИЕ И МОНТАЖ ОТОПЛЕНИЯ, ВОДОСНАБЖЕНИЯ, КАНАЛИЗАЦИИ

Компания «Клубстрой» работает на рынке чуть больше года, но уже успешно выполнила ряд серьезных проектов. Владелец и руководитель предприятия Сергей Белоусов говорит, что быстрому получению признания у заказчиков способствовал профессионализм сотрудников, а также его личный опыт работы в данной сфере, где он начинал рядовым монтажником и знает все тонкости процесса создания инженерных систем.

Компания проектирует и монтирует системы отопления, водоснабжения, канализации. Вы берете подряды на эти работы в комплексе или в зависимости от обстоятельств?

Конечно, мы можем смонтировать любую систему в отдельности, но приоритет отдаем комплексным заказам. И не потому, что хотим заработать больше денег, а потому, что проектирование и монтаж этих систем взаимосвязаны. Правильнее выполнять эти работы единому подрядчику. Тогда не получится так, что трубы водоснабжения мешают монтажу отопления, а стояк канализации не позволяет установить котел в расчетном месте. В рамках выполнения комплекса работ мы занимаемся также установкой септиков, биостанций, монтажом систем очистки воды, насосных станций, расчетом и монтажом теплых полов, настенных и напольных котлов, комбинированных систем отопления, горячего водоснабжения, рециркуляции.

С чего начинается выполнение заказа?

Чтобы грамотно смонтировать инженерную систему, ее нужно правильно спроектировать. А для этого необходимо учесть требования заказчика и со-



вместить их с действующими СНиП и СП. Поэтому мы никогда не проектируем дистанционно, как это сейчас нередко принято. Первое действие — выезд на объект, встреча с заказчиком, детальный осмотр объекта, выполнение обмеров.

Беседе с заказчиком уделяем особое внимание. Подробно выясняем, как он видит системы, которые мы будем монтировать, какими характеристиками они должны обладать. Учитываем, что заказчик может не быть специалистом в данной сфере, но иметь собственное мнение, порой довольно категоричное. В таких ситуациях терпеливо объясняем, какие из его задумок можно реализовать, а какие нет и почему.

Вообще стараемся делать так, чтобы в любой ситуации клиенту было комфортно общаться с нами. Выстраиваем конструктивные и в определенной степени дружеские отношения. В благожелательной атмосфере и работа движется быстрее.

Стараемся делать так, чтобы в любой ситуации клиенту было комфортно общаться с нами.

Вы работаете в Москве и Московской области. А если заказ поступит из дальнего региона, на обмер туда тоже поедете?

У нас сейчас в работе гостиница в Ростовской области. Перед проектированием мы выезжали туда и будем это делать всегда, где бы объект ни находился. Потому что знаем: невозможно выдать качественный продукт, пользуясь лишь планами и фотографиями здания. На месте часто обнаруживаются нюансы, которые на бумаге не отражены, но они оказывают серьезное влияние на монтаж инженерных систем. Результат проектирования — это не альбом с красивыми рисунками и схемами, а надежная и работоспособная инженерная система.



Если заказчик не специалист, как он узнает, правильно ли вы спроектировали систему?

Если клиент не может самостоятельно определить качество проектирования, он вправе обратиться в специализированную организацию с просьбой провести экспертизу проекта. Мы этому не препятствуем, так как в своей работе уверены.

Как далее строится работа с клиентом?

Составляем предварительное коммерческое предложение, погрешность расчетов стоимости работ в котором составляет не более 10%. Если заказчик оно устраивает, приступаем к проектированию. Оно занимает 15–20 дней. Согласовываем проект с заказчиком, составляем спецификацию на необходимые материалы и оборудование. Количество труб и других материалов рассчитываем с точностью до метра. На основе спецификации составляем уточненное коммерческое предложение. Нередко предлагаем два-три варианта проекта с разной стоимостью. Цены в процессе работы не меняем.

Далее следует процесс закупки и поставки оборудования. Он длится от трех-пяти дней до двух месяцев. Сроки удлиняются, когда, например, заказываем конвекторы индивидуальных размеров или ждем поставку подсанкционных агрегатов.

Когда все материалы и оборудование завезены, начинаем монтаж. Перед началом работы убираемся на объекте. Первый инструмент при выходе на объект — пылесос. Средний срок выполнения работ в доме площадью 150 м² — 14–17 дней. Монтаж может осуществляться в несколько этапов, количество которых определяется степенью готовности объекта. Например, штукатурка обещали сделать свою работу к такому-то числу, но не сдержали обещание. Мы вынуждены ждать.

По окончании работ выполняем проверку и наладку систем в целом и отдельных частей и контуров. Срок гарантии на все виды работ и оборудование — три года.

Сервисное обслуживание предлагаете?

Да. В штате два сервисных инженера, которые выезжают на сданные объекты. Обслуживание систем отопления осуществляем дважды в год: весной после отопительного сезона и осенью перед его началом. Чистим фильтры, дымоход, проверяем резьбовые соединения, спускаем воздух при необходимости, регулируем контуры. Первый год сервисные работы выполняем бесплатно, далее по отдельному договору.

Значимые проекты уже появились в вашем портфеле?

Для нас значим каждый проект, потому что каждый индивидуален. Вот сейчас проектируем инженерные системы в коттеджном поселке. Там шесть одинаковых типовых домов. Но в каждом из них будем делать индивидуальную систему жизнеобеспечения, спроектированную с учетом пожеланий конкретного заказчика.

Какие виды систем отопления сейчас наиболее востребованы?

Самое большое количество заказов — на проектирование газовых систем отопления. Это связано с активной газификацией населенных пунктов. Кроме того, газовые котлы дешевле в эксплуатации. Затем следуют электрические системы отопления, которые дешевле на этапе монтажа. Очень редко заказывают системы на твердотопливных печах.

Сейчас активно изучаем системы отопления, работающие по принципу теплового насоса. Это устройство для переноса тепловой энергии от источника к потребителю. В отличие от самопроизвольной передачи тепла, которая всегда происходит от горячего тела к холодному, тепловой насос переносит тепло в обратном направлении, как в кондиционере или холодильнике.

Система теплового насоса предполагает наличие того же электрического котла, но конвертируемое тепло берут из земли, воды, воздуха. Здесь много нюансов и разновидностей систем. Мы уже выполнили два таких проекта.

На сайте компании сказано, что смонтированные вами системы обеспечивают экономию до 30%. За счет чего?

Мы применяем современные материалы, оборудование, технологии. Используем радиаторы с малым объемом воды. Монтируем системы теплых полов, которые являются более экономичными в сравнении с радиаторными системами отопления. Устанавливаем автоматическое и дистанционное управление инженерными системами, что тоже дает реальную экономию, особенно для загородных коттеджей, в которых владельцы постоянно не проживают.

Средний срок выполнения работ в доме площадью 150 м² — 14–17 дней.

Какую из систем следует считать самой главной?

У каждой системы свое назначение, поэтому делить их на главные и второстепенные неправильно. С точки зрения монтажа на первый план поставлю канализацию. Если ее сделать неправильно, не смогут нормально функционировать ни отопление, ни водоснабжение. Монтаж всегда начинаем с канализации и уделяем этим работам самое пристальное внимание.

Оборудование европейского производства используете? Санкции не препятствуют вашей работе?

Многие европейские бренды ушли с российского рынка, причем некоторые совсем недавно — в начале нынешнего года. Тем не менее возможности поставок оборудования этих производителей в Россию пока сохраняются. Соответственно, мы продолжаем его использо-



вать в работе. Конечно, цены увеличились за счет изменения логистики, но мы стараемся снижать издержки, чтобы не перекладывать увеличение ценового бремени на заказчика.

Начали работать с китайскими производителями, тестируем их продукцию. Пока приходим к выводу, что далеко не все китайские изделия оказываются достаточно качественными. Безжалостно выбраковываем те, что нам не подходят. Инженерные системы дороги, ремонт обходится тоже недешево. Мы не хотим, чтобы наши заказчики испытывали какие-то неудобства в ходе их эксплуатации.

Что в планах по развитию компании?

Компания молодая, но уровень профессионализма сотрудников позволяет планировать новые горизонты, выходить на более масштабные проекты. Это одно из главных направлений развития.

Также планируем заниматься проектированием и монтажом систем электрообеспечения. То есть намерены выполнять весь комплекс работ по обустройству инженерных систем. Ну, а чтобы не зависеть от других подрядчиков, создадим еще и бригаду штукатуров. Потому что сейчас приходится затягивать сроки выполнения работ, ожидая, когда штукатурка выполнит свой этап. А они не всегда делают это в соответствии с договорными сроками. Работать же в неоштукатуренном помещении нельзя, потому что, не зная толщину штукатурного слоя, невозможно правильно расположить радиаторы, трубы и другие элементы систем. В целом будем строить свою работу так, чтобы заказчик отдыхал, пока мы исполняем его пожелания.

MARKETLINER

MarketLiner

ИННОВАЦИОННЫЕ ТЕХНОЛОГИИ В ПРОЕКТИРОВАНИИ

Компания MarketLiner, проектируя объекты коммерческой недвижимости, обеспечивает высокий уровень технологичности своих проектов за счет внедрения инноваций. О высоких стандартах качества в проектировании рассказал генеральный директор компании Максим Гуржий.

Какие услуги предлагаете заказчикам?

MarketLiner основана командой специалистов, не первый год работающих на рынке проектирования. С 2012 г. компания реализовала более 500 проектов в России и странах СНГ.

MarketLiner является одной из крупнейших проектных организаций в сфере коммерческой недвижимости в стране. Работаем с объектами гостинично-ресторанного сегмента, офисными зданиями и плоскостными сооружениями — парками, скверами, дворами и пр. Есть компетенции для проектирования объектов транспортной инфраструктуры и ритейла. Особое место в работе компании занимают гастрономические проекты, связанные с созданием фудхоллов и ресторанов.

Компания занимается и разработкой новых объектов, предлагая полный цикл проектирования, и редевелопментом существующих проектов.

В сферу деятельности MarketLiner также входит управление классическими продуктовыми рынками и фудхоллами. По объему портфеля таких проектов по всей стране компания занимает лидирующие позиции.

Какие этапы входят в полный цикл проектирования?

MarketLiner покрывает весь спектр работ по созданию проекта — от разработки его концепции до запуска объекта в эксплуатацию.

На первом этапе проводим предпроектные исследования, в ходе которых основательно изучаем предпочтения заказчика. Потом готовим проектную

документацию, на основании которой выдается разрешение на строительство. При необходимости разрабатываем тендерную документацию. По каждому проекту обеспечиваем авторский надзор, который, как правило, требуется всем современным объектам.

MarketLiner предлагает как комплексный подход, так и услуги по отдельным разделам планирования. Выступая в роли субподрядчика на объектах, проводим работы по тем сегментам, которые не покрывает генеральный проектировщик. В числе таких услуг мастер-планирование, инженерное дело, пожарная безопасность, инжиниринг и др.

В чем преимущества работы с вашей компанией?

Прежде всего хочу отметить технологичность наших проектов. Все специалисты компании проходят тестирование на уровень владения современными технологиями в проектировании. Проекты выполняются с применением информационного моделирования, что позволяет нивелировать человеческий фактор и представить технические решения в трехмерном виде.

Наша команда тщательно анализирует требования, предъявляемые заказчиком к объекту, и подбирает соответствующие его уровню архитектурные характеристики — как стилистические, так и технические. Мы стремимся максимально попадать в запрос заказчика.

Нашу команду отличает адаптивность и гибкость, и даже для самых сложных объектов мы находим неординарное решение, позволяющее при минимальных вложениях добиться максимального результата.

Другой сильной стороной MarketLiner является интерьер. У нас работает целая команда, специализирующаяся именно на дизайне интерьеров.

Компания использует инновационные подходы к проектированию. Расскажите о них.

Мы применяем не только информационное моделирование, а идем чуть дальше — используем технологии ал-



горитмического проектирования и генеративного дизайна. Вся мощь вычислительных технологий они направляют на результат проекта.

Иногда архитекторы и заказчики отказываются от качественных решений только потому, что их сложно реализовать. Практикуемые нашей компанией технологии позволяют воплотить их в жизнь, повысив тем самым качество строительства и комфорт для конечного потребителя.

Какие проекты MarketLiner можете выделить?

Компания реализует проекты для крупных девелоперов, таких как ГК «А101» и «ПИК».

Работаем во многих регионах страны, в частности, сейчас проводим реконструкцию Центрального рынка в Подольске площадью 16 тыс. м² и торгово-выставочного комплекса в Новосибирске. В Москве на «Юго-Западной» с нуля реализовали проект по строительству здания ангарного типа площадью 4 тыс. м² для размещения большого фуд-маркета.

Объекты компании представлены в таких городах, как Москва, Санкт-Петербург, Калининград, Сахалин, Сургут, Пенза, Сочи, Краснодар. Есть проекты и на зарубежных рынках — в Казахстане и Объединенных Арабских Эмиратах. В Дубае через два месяца запускаем крупный объект площадью 8 тыс. м².

Сейчас основной задачей компании является расширение географии присутствия с акцентом на дальние регионы нашей страны.



ОКГРУПП



МЫ ПОЛНОСТЬЮ ГОТОВЫ К ИМПОРТОЗАМЕЩЕНИЮ

Нижегородская компания «ОКГрупп» — первый отечественный производитель химических анкеров. Предприятие не только изготавливает эти изделия, но и оказывает потребителям полный комплекс услуг по их применению, включая расчет анкерных креплений, испытания на объекте заказчика, обучение персонала. Об особенностях данного бизнеса рассказывает генеральный директор Дмитрий Поплавский.

В каком году вы начали производить химические анкеры?

Производство химических (клеевых) анкеров ТЕ100 для высоких нагрузок на основе эпоксидной смолы мы запустили в 2018 г. До этого времени подобные изделия, представленные на российском рынке, поставлялись из-за рубежа. Мы первыми синтезировали уникальный состав отечественного химического анкера, по качеству не уступающего мировым аналогам.

В каких сферах применяется разрабатанный вами анкер?

Среди постоянных клиентов предприятия разных направлений: подрядчики госкомпаний «Автодор», ГК «ПИК», ГК «ЕКС», «Росатома», компании «Ренессанс», «Росжелдорпроект», предприятия ОПК. Наши эпоксидные анкеры используются для крепления несущих и вспомогательных металлических конструкций, барьерных ограждений, акустических экранов, вклейки арматурных выпусков. Они подходят для создания креплений в бетоне, натуральном и искусственном камне, скальных породах, дереве.

Каковы достоинства вашего продукта?

Наш продукт выдерживает наивысшие нагрузки и обладает самой широкой областью применения среди эпоксидных анкеров: он может использоваться со стержнями любого диаметра и длины, в самом широком температурном диапазоне и самых суровых условиях строительной площадки — вплоть до монтажа под водой.

Это единственный товар, который соответствует действующей в РФ системе технического регулирования в области анкерного крепежа: его качество контролируется ГОСТ Р 58387–2019, ГОСТ 58429–2019, а применение регламентировано СП 513.1325800.2022. Лучшая цена, независимость от европейских поставок и логистическая доступность делают его наиболее привлекательным в текущей обстановке.

Отмечу также, что в зависимости от потребностей клиента мы можем изменить рецептуру состава, чтобы усилить те или иные его свойства.

Что входит в комплект поставки?

Комплект включает тубы с химическим составом и отвердителем, смесители и пистолет-дозатор. По желанию клиента можем поставить буры, анкерные шпильки, а также щетки, насосы, необходимые для очистки отверстий перед применением химического анкера.

Компания оказывает комплекс услуг, связанных с применением химических анкеров. Что в него входит?

Химический анкер — сложный для рынка продукт. Анкерные крепления должны соответствовать определенным параметрам, изложенным в нормативных документах.

Поэтому мы предлагаем не только сами анкеры, но и оказываем сервисы: тестируем изделия в своей лаборатории и на объектах заказчика, выполняем необходимые расчеты, проектируем крепёжные конструкции.

Если у клиента в проекте значатся импортные изделия, берем на себя работу по оформлению их замены на нашу продукцию. Выполняем на объекте необходимые измерения, готовим документацию. Формируем пакеты документов и для проектировщиков, если они закладывают наши анкеры в свои проекты. На местах данные услуги оказывают специалисты наших филиалов, расположенных в Москве, Воронеже, Крыму, Тюмени, Хабаровске, Минске.

Как вы оцениваете состояние российского рынка химических анкеров?

Объемы поставок из-за рубежа резко уменьшились, а сами изделия значительно подорожали. Кроме того, иностранные поставщики два десятилетия формировали российский рынок под себя. Они создали свою методику подбора анкеров, расчета их несущей способности. Причем сознательно ее ус-



ложили, чтобы никто не мог ею воспользоваться и клиенты обращались только к ним. А сейчас, получается, и обращаться-то не к кому. Мы не только успешно встроили наш продукт в существующую систему, но и предложили более понятную российским проектировщикам методику расчета, гармонизированную с российскими нормами.

Что в планах по развитию компании?

Работаем над увеличением диапазона температур применения выпускаемого анкера до -25°C (сейчас его можно использовать до -10°C). Планируем выпустить полиэфирные анкеры для бытовых нужд. Проводим модернизацию производства с целью увеличения объема выпускаемой продукции.

Мы на 100% готовы к импортозамещению и делаем все, чтобы российский строительный рынок устойчиво и в нужных количествах получал продукт с лучшей ценой, не зависящей от колебания курсов валюты и геополитической ситуации.

НПК ПРОМИЗОЛ



ПРОМИЗОЛ

НАДЕЖНЫЕ ОГНЕЗАЩИТНЫЕ МАТЕРИАЛЫ ДЛЯ ОБЪЕКТОВ ПРОМЫШЛЕННОГО И ГРАЖДАНСКОГО СТРОИТЕЛЬСТВА

Благодаря инициативе «НПК ПРОМИЗОЛ» в России в 2022 г. был принят ГОСТ Р 70446–2022, устранивший «вольницу» в подборе средств огнезащиты для деформационных швов. Сейчас генеральный директор предприятия Евгения Шейно и технический директор Василий Прусаков немало времени уделяют внедрению этого ГОСТа в практику, разъясняют застройщикам, проектировщикам и другим заинтересованным лицам важность использования материалов, регламентированных данным документом. Об этом и других аспектах деятельности компании ее руководители подробно рассказали нашему изданию.

Какие огнезащитные средства и материалы производит ваша компания?

Евгения Шейно: Под маркой ПРОМИЗОЛ™ производим огнезащитные деформационные шнуры, деформационные подушки, огнезащитную эластичную сетку, огнезащитные многофункциональные чехлы, деформационные коммуникационные проходки. Это наши инновационные разработки, аналогов которым на российском рынке нет.

Огнезащитные деформационные шнуры предназначены для защиты деформационных швов и примыканий шириной 10–100 мм, деформационные подушки — для защиты швов шириной 100–1000 мм. Деформационные шнуры сохраняют работоспособность при изменениях ширины шва не менее, чем на 25% от проектного значения, деформационные подушки — при изменениях ширины шва не менее, чем на 50%. Оба вида материалов обеспечивают защиту конструкций от огня до 240 мин. Выдерживают многократные сжатия и растяжения, что позволяет эксплуатировать их не менее 25 лет. Данные характеристики под-

тверждены испытаниями в лаборатории ВНИИПО МЧС России.

Огнезащитная сетка изготовлена из негорючего материала, покрытого составом, который вспучивается при нагревании и образует огнезащитный слой. Состав можно наносить на сетку сплошным слоем или оставлять отверстия. Вторым вариантом удобен для формирования средств защиты силовых электрокабелей: через отверстия будет отводиться выделяемое при прохождении электрического тока тепло.

Разработанная нами сетка для защиты морских терминалов и других металлических конструкций покрыта огнезащитным слоем без просветов. Она предохраняет терминал не только от огня, но и от соленой морской воды, угольной пыли, грязи.

Огнезащитные чехлы серии МИКС — многофункциональные изоляционные комплексные системы. Они предназначены для защиты различных конструкций и изделий от огня и погодных воздействий. При пожаре противостоят огню до 240 мин.

Для удобства монтажа на балки, элементы ферм выпускаем их в виде полотна, снабженных липучками. В них элементы конструкций заворачиваются, как в рукав. Для конструкций типа металлических талрепов, кронштейнов, пят делаем чехлы, повторяющие их формы. Они удобны тем, что в любой момент их можно снять, выполнить ремонтные либо регулировочные работы и вернуть огнезащитный чехол на место.

Чем была вызвана необходимость принятия ГОСТ Р 70446–2022?

Василий Прусаков: Этот документ конкретизировал требования к средствам огнезащиты деформационных швов. До его введения швы допускалось заделывать самыми разными материалами. Чаще всего применяли каменную вату, которая после первого сезона эксплуатации сминалась и теряла огнеза-



щитные свойства. В результате при пожаре, возникшем в одном помещении, огонь через примыкания беспрепятственно распространялся по всему зданию, нанося огромный ущерб владельцам и унося человеческие жизни. Надзорные органы не могли пресекать использование неэффективных материалов, так как им было не на что опереться при оценке огнезащиты деформационных швов в ходе приемки построенных объектов. Такой опорой и стал ГОСТ Р 70446–2022. Наши материалы для огнезащиты швов полностью ему соответствуют. Их, кстати, можно использовать не только в строящихся, но и эксплуатируемых зданиях.

Как идет внедрение нового ГОСТа в практику?

В. П.: В последнее время застройщики осознанно выбирают средства огнезащиты, удовлетворяющие требованиям этого ГОСТа. Вероятно, потому, что надзорные органы теперь следят за тем, какие материалы используются для огнезащиты швов.

Особенно важно, что эффективные средства огнезащиты сегодня более активно применяют на объектах с большим скоплением людей. Застройщики стараются реально обеспечить безопасность персонала, посетителей, оборудования на возводимых объектах. Учитывают, например, что при пожарах часто рушится кровля, потому что она слабо защищена. Сейчас есть возможность устанавливать



такую огнезащиту. Например, мы сделали монтаж ферм огнезащитной сеткой на четырех объектах сети «Леруа Мерлен».

К нам стали обращаться серьезные заказчики. Мы получили сертификат на применение наших материалов на объектах госкорпорации «Росатом», с нами работают подразделения «Газпрома». Сотрудничаем с научно-исследовательскими институтами. Мы им интересны тем, что можем проверить на практике выдвигаемые ими теоретические положения при разработке новых материалов. Мы приобрели мощную печь, в которой проводим испытания огнезащитных материалов.

Е. Ш.: Конечно, определенные сложности с внедрением нового ГОСТ Р есть. Например, авторы проектов, разработанных до его внедрения, но реализуемых сейчас, не хотят в них ничего менять. Приходится объяснять, что тем самым они подвергают опасности жизни людей. К нашему мнению прислушиваются.

Отмечу также, что в 2023 г. мы отгрузили немало огнезащитных материалов для детсадов, школ и других учреждений, где присутствуют дети. Поставки делали на объекты Крыма, новых российских регионов, Ставропольского и Краснодарского краев, Волгоградской области — всего около полусотни адресов. Приятно осознавать, что безопасности детей стали уделять больше внимания.

Где еще используются ваши материалы?

Е. Ш.: Огнезащитные материалы ПРОМИЗОЛ™ применялись в строительстве перегонов Некрасовской линии и БКЛ Московского метрополитена. Они были выбраны потому, что состоят полностью из негорючих материалов, при пожаре не образуют даже дыма. Это, кстати, был основной критерий отбора поставщиков огнезащитных изделий для метро.

Наши противопожарные барьеры также установлены в административно-деловом центре «Алабушево», биз-

нес-центре «Хуамин», элитном жилом доме на Малой Ордынке, реконструированном жилом доме 1893 г. постройки в Просвирином переулке и других зданиях по всей стране.

Огнезащита нашего производства работает в гостиничном комплексе «Сочи Плаза», ЖК «Легенда Дальневосточного», ЖК «Невская Ратуша», Лахта-центре в Санкт-Петербурге, зданиях Зарамагской ГЭС-1 в Северной Осетии, физкультурно-оздоровительном комплексе на Сахалине и в десятках других зданий и сооружений в разных регионах страны.

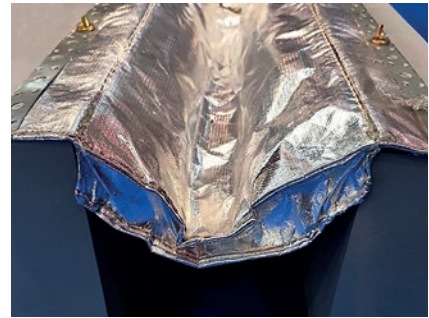
В. П.: Наши материалы используются при монтаже стеклянных фасадов, где необходимо учитывать ветровую нагрузку, для формирования пожарных отсеков. Их применяют для защиты примыканий лифтовых шахт в многоэтажных домах, где они также дополнительно выполняют функции звукоизоляции. Нашими шнурами заменяют монтажную пену в примыканиях противопожарных дверей, изолируют примыкания в бассейнах, в ограждениях аварийного разлива нефтехранилищ. Они востребованы в качестве защиты от снеговых нагрузок деформационных швов кровли авиационных ангаров. Их применяют в модульном строительстве.



Сейчас становится популярным деревянное домостроение, в том числе домов в несколько этажей. Организации, занимающиеся проектированием многоэтажных деревянных домов, считают наши изделия надежным решением для обеспечения огнезащиты таких зданий.

Новый ГОСТ Р увеличил продажи вашей продукции?

В. П.: Этот ГОСТ создан не под нашу продукцию. Он конкретизирует требования, которые должны предъявляться ко всем материалам для заделки швов. В нем учтен российский и международный опыт по производству средств огнезащиты.



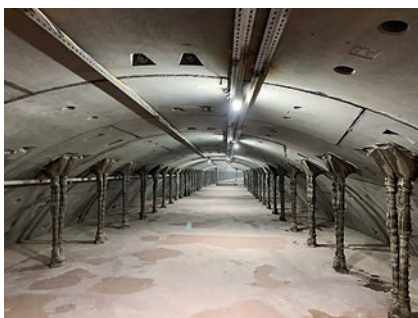
Кроме вашей компании, в России есть производители, продукция которых удовлетворяет требованиям этого ГОСТа?

Е. Ш.: Таких предприятий на сегодня очень мало. Причина в том, что для многих предпринимателей это просто бизнес, который должен давать максимальную отдачу при минимальных вложениях. Некоторые бизнесмены покупают наши продукты и пытаются их скопировать. Но при этом используют более дешевые исходные материалы, чтобы сэкономить. В результате огнезащитные свойства их изделий ниже наших, сроки эксплуатации короче. Однако мы надеемся, что выпуск средств огнезащиты, полностью удовлетворяющих требованиям нового ГОСТа, будет увеличиваться. Во всяком случае мы прикладываем к этому определенные усилия, общаемся на эту тему с производителями защитных материалов, техническим сообществом, застройщиками, проектировщиками.

Какие задачи ставите перед собой на ближайшее будущее?

В. П.: Надеемся, что разработки, которые осуществляем совместно с научными учреждениями, сыграют свою роль в дальнейшем повышении качества средств огнезащиты, которые выпускаем. Улучшение свойств нашей продукции — одна из основных задач на сегодня.

Е. Ш.: В марте мы участвовали в Московском международном салоне изобретений и инновационных технологий «Архимед-2024». В ходе бесед с его участниками, в том числе занимающимися вопросами обеспечения противопожарной защиты зданий и сооружений, выяснили, что практическое применение идей, изложенных в их патентах, не очень велико. Поэтому изобретателей нередко постигает некое разочарование по поводу нужности их разработок. Мы также планируем продолжать с ними сотрудничество. Во-первых, чтобы помочь определиться с актуальностью их идей, а во-вторых, чтобы, возможно, вместе создать нечто новое и, может быть, даже гениальное.



ПРЕДПРИЯТИЕ VGT

ДЕКОРАТИВНЫЕ ПОКРЫТИЯ ЕВРОПЕЙСКОГО КАЧЕСТВА ОТ РОССИЙСКОГО ПРОИЗВОДИТЕЛЯ



«Предприятие VGT» входит в первую пятерку крупнейших отечественных производителей водно-дисперсионных лакокрасочных материалов. Его продукцию знают во всех регионах России и странах ближнего зарубежья. Особая гордость компании — декоративные покрытия. Мастера-отделочники знают, что декоративные материалы торговой марки VGT отличаются неповторимым внешним видом и отменным качеством. Об этих продуктах и деятельности предприятия в целом рассказывает директор по маркетингу Людмила Антипова.

«Предприятие VGT» работает с 1992 г. Какие товары входят в его нынешний ассортимент?

Компания специализируется на разработке, производстве и продаже экологичных водно-дисперсионных лакокрасочных материалов строительного назначения под торговыми марками «VGT» и BAU MASTER. Наша миссия — предоставлять потребителям только безопасные материалы для выполнения полного комплекса отделочных работ. Продукция представлена в трех ценовых категориях: «эконом», «стандарт» и «премиум».

Каковы производственные мощности предприятия?

Лакокрасочное производство осуществляется на двух собственных площадках — в п. Лесной Московской области и в Ярославле. Площадка в Ярославле снабжена подъездными железнодорожными путями, что позволяет получать сырье и отгружать продукцию в вагоны прямо на месте.

Компания располагает исследовательским центром, крупным складским комплексом, участком для ремонта оборудования, собственным автотранспортным хозяйством, имеет развитую дистрибьюторскую сеть. Ассортиментный портфель насчитывает около 200 наименований продукции, или более тысячи SKU. Производственные мощности компании позволяют изготавливать более 30 тыс. т готовой продукции в год.

Компания располагает крупной дилерской сетью. Сегодня продукция предприятия представлена в 83 регионах России и семи зарубежных странах.

Вся продукция предприятия отличается высоким качеством. Однако специалисты особо отмечают ваши декоративные покрытия. Какие материалы из этой группы предлагаете потребителям?

Действительно, сегодня декоративные штукатурки активно применяются

в современной отделке. Это стало возможным благодаря широкому многообразию фактур при выборе дизайнерского решения, а также практичности этих материалов в эксплуатации.

Из ассортимента выделяю популярные декоративные покрытия, создающие эффект переливающегося шелка. Для создания подобных эффектов мы предлагаем две разновидности продукта — полупрозрачный (декоративная штукатурка «Мокрый шелк») и плотный (декоративная штукатурка «Мокрый шелк LUX»), которые в зависимости от способа нанесения можно использовать в классических или современных интерьерах.

Также весьма популярны декоративные штукатурки с эффектом «песчаных вихрей». В этой группе материалов мы предлагаем следующие виды декоративных штукатурок: «Морской бриз», «Мираж», «Мираж Матовый», «Мираж МАХI». Каждый из этих продуктов позволяет создать свой уникальный эффект.

Среди фактурных покрытий отмечу «Фактурную штукатурку TS 05» и декоративную штукатурку «АРТ-Бетон», которые могут использоваться для отделки поверхностей внутри и снаружи помещений.

Помимо декоративных покрытий, наша компания производит широчайший ассортимент других лакокрасочных материалов: краски, эмали, грунтовки, лаки, шпатлевки, герметики, клеи, защитные материалы.



Мы гарантируем высокое качество всех линеек нашей продукции.

Каким образом?

Прежде всего мы предлагаем потребителям совместимую систему покрытий от одного производителя, что очень важно при проведении отделочных работ.

Вся продукция компании сертифицирована, имеет экспертные заключения, в том числе гигиенические, санитарно-эпидемиологические, пожарной безопасности, протоколы испытаний.



Ваша продукция хорошо известна еще и потому, что вы ее активно продвигаете. Причем делаете это в том числе и через мастеров-отделочников. Что запланировали для них в нынешнем году?

В 2024 г. мы в седьмой раз проводим международный конкурс среди мастеров-декораторов «Золотые руки» на лучшую работу, выполненную декоративными материалами «VGT Gallery». В этом году финал конкурса состоится 2 июня на площадке ГОЭЛРО в г. Москва.

Мы приглашаем не только мастеров, но и дизайнеров, строителей, заказчиков.

В рамках финального мероприятия будем проводить мастер-классы по нанесению декоративных покрытий, расскажем об интересных идеях развития рынка отделочных материалов, выслушаем экспертные мнения мастеров о наших продуктах и учтем их пожелания.

Мы плотно взаимодействуем со всеми участниками конкурса, что помогает нам лучше слышать запросы рынка и быстрее на них реагировать.

Мы очень ценим такое взаимовыгодное сотрудничество и будем развивать его еще активнее!

ПСК

ПСК

РАЗРАБОТКА ПРОЕКТОВ ОРГАНИЗАЦИИ СТРОИТЕЛЬСТВА: РАБОТА С УНИКАЛЬНЫМИ И СЛОЖНЫМИ ОБЪЕКТАМИ

ООО «ПСК» специализируется на разработке проектов организации строительства (ПОС) и осуществляет их защиту в различных органах экспертизы, в том числе в МГЭ и ГГЭ. Многолетний опыт определил основной принцип работы компании — сотрудники понимают ответственность заказчика и адекватно ее разделяют. Принимая во внимание стоимость времени и цену ошибки, предприятие не ограничивается только отдельно взятыми высокопрофессиональными техническими решениями, но и занимается комплексной проработкой каждого проекта. О деятельности «ПСК» и ее конкурентных преимуществах рассказал директор Николай Лопатин.

Какую роль ПОС играет при строительстве?

ПОС — это один из самых незаметных разделов проектной документации, который тем не менее является обязательным в соответствии с 87 п/п. Проектировщики данный раздел не любят по трем основным причинам: он не приносит существенного дохода при формировании сметы на ПИР, идет завершающим при сборе информации со всех смежных разделов проектирования (коллеги постоянно опаздывают с выдачей соответствующих заданий посовику) и находится в конце списка при прохождении экспертизы. На защиту ПОС в экспертизе, как правило, совсем не остается времени, и часто проектировщики «проскакивают» его, лишь бы получить положительное заключение. В связи с вышеперечисленным ПОС канонически представляет собой абсолютно формальный документ с общей информацией о технике безопасности, видах наружного ограждения и стройгородка, а также прочих данных, ценность которых для генерального подрядчика крайне сомнительна. Я не случайно упомянул генподрядчика. Ведь еще одной бедой современной проектной индустрии является полное пренебрежение его интересами. Проектировщик зачастую противопоставляет себя строителю, хотя эти два вида деятельности должны друг друга дополнять. Классический проектировщик не заботится о том, чтобы разработанная им проектно-сметная документация позволила бы генеральному подрядчику не только построить качественно и в срок свой объект, не только «освоить» согласованные сметы, но и иметь хотя бы минимальную рентабельность своей компании. А ведь на балансе большого строительного предприятия находится очень много сотрудников со всей социальной ответственностью, плюс налоги, затраты на модернизацию и развитие и пр. К со-

жалению, свою негативную лепту вносит и несовершенство правил расчета сметной документации, которая сильно отстает как от уровня цен на оборудование и материалы, так и на размер оплаты труда основных специалистов. Другими словами, каждый генподрядчик испытывает перманентный дефицит бюджета и нуждается в профессиональной поддержке проектировщика. Вот в этой нише предоставления услуг и находится наша компания.

В чем заключается ваша помощь заказчиком?

Неформальный девиз нашей компании звучит так: «Мы достигаем намеченных целей, делая ваш бизнес успешнее». Наши специалисты помогают строителям собрать все их понесенные или планируемые затраты, тщательно анализируют нормативную базу как проектную, так и сметную, после чего создают очень подробный проект организации строительства. Данный раздел проектной документации, если он тщательно и профессионально исполнен, может позволить генеральному подрядчику увеличить рентабельность строительства объектов.

Какую конкретную экономическую выгоду получают клиенты?

Хотел бы сделать важный акцент: мы не добавляем какие-то «новые» деньги. Мы предоставляем возможность генеральному подрядчику защитить свои расходы в существующих реалиях рынка. Каждый проект является уникальным, но в качестве репрезентативного примера могу сказать, что на контракте порядка 26,7 млрд руб. мы смогли сделать ПОС, который принес 2,8 млрд, что составляет 10% от общего бюджета строительства. Это очень высокий показатель, чаще он ниже и составляет 4–5% от бюджета строительства, но уверен, что даже такие нежданые и дополнительные про-

центы очень пригодятся генеральному подрядчику.

С 2022 г. по настоящее время компания выполнила ряд крупных проектов со следующими показателями: общая стоимость строительных объектов, согласно ССР, составила порядка 180 млрд руб., а стоимость разделов ПОС на этих объектах достигла 12 млрд руб.

В основе каждого проектируемого нами объекта лежат тщательный анализ и исследования, позволяющие обеспечить эффективный менеджмент будущего объекта. Мы не только проектируем в срок и в рамках существующего бюджета, но и на самом начальном этапе просчитываем для заказчика максимальную эффективность и степень комфорта в использовании объекта после его ввода в эксплуатацию. В ходе реализации высокотехнологичных инженерных решений наша компания постоянно взаимодействует с ведущими специалистами как у нас в стране, так и за ее пределами, благодаря чему сотрудники «ПСК» постоянно овладевают новыми знаниями и навыками в области передовых технологий строительства.

Могли бы привести примеры работ из портфолио?

Компания имеет большой опыт успешной реализации ряда крупных проектов на всей территории РФ. В настоящее время «ПСК» работает над заказами «Метрогипротранс», «Электротранспроект», «Мовиста», «Мосинжпроект».

Специалисты «ПСК» принимали участие в проектировании станций Московского метрополитена: «Строгино», «Кунцевская», «Зябликово», «Шипиловская», «Борисово», «Новокосино», «Раменки», «Ломоносовский проспект», «Минская», «Парк Победы». Также среди ранее выполненных работ — ряд объектов спортивного назначения для Олимпиады в Сочи в 2014 г. и ЧМ по футболу 2018 г.

ПРОЕКТИРОВАНИЕ ПРОМЫШЛЕННЫХ, ЖИЛЫХ И ОБЩЕСТВЕННЫХ ЗДАНИЙ ВО ВСЕХ РЕГИОНАХ РОССИИ

«Мы не боимся сложных задач, — говорит генеральный директор компании «Руспроект» Николай Муралев. — Беремся за проекты, которые раньше не исполняли. Это позволяет нам наращивать опыт и компетенции, обретать новых клиентов и в целом динамично развиваться». О том, как такой подход реализуется на практике, руководитель предприятия рассказал нашему изданию.

Получается, вы учитесь прямо на работе? Позиция обучающегося не влияет на качество реализуемых проектов?

Процесс обучения — сугубо внутреннее дело. У нас он организован так, чтобы не оказывать даже малейшего негативного влияния на качество работы. Скорее наоборот, новизна является дополнительным стимулом для того, чтобы решить поставленные задачи особенно хорошо, заслужить доверие клиента, сделать еще один вклад в портфель успешно реализованных проектов.

Насколько объемов сейчас этот портфель?

Компания работает восемь лет, а ее ведущие сотрудники имеют опыт проектирования, исчисляемый десятками лет. Если посчитать все здания, в проектировании которых они участвовали, то счет пойдет на тысячи объектов самого разного назначения. Соответственно, по мере увеличения количества выполненных заказов уменьшается число видов работ, которые мы ранее не делали.

Нас часто приглашают, когда на объекте складывается проблемная ситуация, потому что уверены в уровне наших компетенций. Например, в Магадане мы перерабатывали проектную документацию для производства железобетонных навесных панелей для жилых домов из сборного монолита. Панели, предложенные другим проектировщиком, не прошли экспертизу. Подрядчик обратился к нам. Примечательно, что нашу



Проект многоэтажных зданий

компанию заказчик нашел по отзывам в интернете.

Отмечу также, что мы всегда выставляем адекватные цены, порой ниже среднерыночных. Причина проста — у нас есть серьезные наработки по разным направлениям. Даже новые виды проектов мы начинаем не с нуля, а используем имеющуюся базу, что удешевляет процесс проектирования.

Какой-то специализации придерживаетесь?

Специализируемся на разработке конструктивных решений, являющихся обязательной частью проектной документации. Раздел КР включает в себя подробную проработку несущего конструктива объекта, обеспечивающего его надежность, прочность, долговечность. Нас часто привлекают подрядчики, которым нужна именно такая специализация. Разработкой архитектурных решений мы тоже занимаемся, но конструктивные — наш конек.

При работе нередко выполняем функции не только проектировщика, но и генерального подрядчика, привлекаем строителей, а также осуществляем авторский и технический надзор.

Объекты каких типов проектируете?

У нас сформировались три направления деятельности: проектирование промышленных, жилых и общественных зданий. В рамках этих направлений разрабатываем проектную документацию для строительства, реконструкции, реставрации, восстановления и ремонта многоквартирных домов, производственных корпусов, офисных и торговых центров, гостиничных комплексов, детских садов, школ, других строений и сооружений. В качестве субподрядчика участвуем в реконструкции памятников архитектурного наследия. Вот сейчас, например, рассматриваем предложение о разработке проектной документации реконструкции церкви в Тюмени.

В недавнем прошлом самое большое количество заказов приходилось



Проект многоэтажных зданий

на объекты жилого фонда. Например, в 2022–2023 г. заключили несколько контрактов на разработку документации ремонтно-восстановительных работ 37 многоквартирных жилых домов в Мариуполе. Здания самые разные: пятиэтажные, девятиэтажные, панельные, кирпичные, сборно-монолитные.

Это дома, пострадавшие в ходе боевых действий?

Да, именно они. На выполняемые там работы наложило специфику динамическое воздействие на конструкции зданий с образованием подвижек и эксцентриситетов. Но мы справились.

В рамках контрактов выполняли дополнительное обследование для уточнения данных, а также получаем сведения, появившиеся в результате вновь открывшихся обстоятельств. Разрабатывали проекты конструктивных решений по восстановлению этих зданий. Оформляли архитектурные решения для отделки фасадов, мест общего пользования, кровель. Делали также проекты систем электро-, водоснабжения, отопления. Практически все работы уже выполнены. Осталось пройти экспертизу нескольким проектам. Мы осуществляем там авторский надзор.

Сейчас нам предлагают поучаствовать в программе реновации в Москве. Суть участия заключается в подготовке рабочей документации, ведении авторского надзора. Изучаем это предложение

ние, просчитываем свои возможности, чтобы не подвести заказчика.

Новые заказы по каким направлениям чаще всего поступают?

В последний год растет количество заказов на проектирование новых производственных объектов и реконструкцию действующих. Тут тоже есть свои особенности. Прежде чем сделать проект реконструкции, обязательно проводим техническое обследование здания. Когда обследование и проектирование выполняет один исполнитель, снимаются возможные противоречия между заказчиком, проектировщиком, строителями. Кроме того, не надо ждать от соисполнителей необходимые данные, тратить время на дискуссии о том, какие сведения понадобятся, какие нет. Если какой-то информации не хватает, получаем ее сами.

Такой объект есть у нас в Чебоксарах. Его площадь составляет около 15 тыс. м². В нем будет организовано текстильное производство. Объект содержит два больших пролетных корпуса, две галереи, административное здание. Разработали проект на его реконструкцию. Сейчас там идет строительство. Ведем рабочую документацию и осуществляем авторский надзор.

Из Казани к нам обратились по поводу проектирования промышленного здания. Принципиальная договоренность достигнута, сейчас обсуждаем технические вопросы.

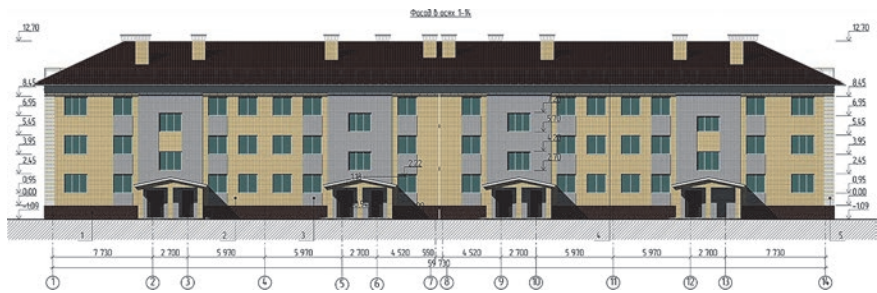
Выполняем проектные работы на сложном комплексе под Екатеринбургом. Он состоит из небольших домиков, в которых можно жить и работать. Предусмотрена сопутствующая инфраструктура, будут созданы спортивная зона, зона отдыха, построена столовая. Такие комплексы востребованы у фрилансеров.

Каковы главные отличия вашей компании, которые позволяют наращивать число клиентов?

Наша компания небольшая. У нас нет бюрократии, вопросы решаются быстро.



Капитальный ремонт больницы



Проект малоэтажных зданий

Будучи директором, я одновременно являюсь ГИПом, что значительно сокращает сроки выполнения работ.

Мы всегда учитываем мнение всех сторон, участвующих в проекте. Прислушиваемся к строителям, идем им навстречу, естественно, в рамках соблюдения нормативов и требований законодательства. Нередко переделываем проект не за дополнительную плату, а чтобы соблюсти действующие требования и при этом не потерять клиента.

Зачастую разрабатываем уникальные решения, оптимизируем расходы заказчиков, экономим их время, гарантируем прохождение экспертизы.

Если у клиента не хватает неких данных для разработки проектной документации, поможем их получить. Даже располагая минимальным объемом сведений, используем их так, чтобы информации было достаточно для проектирования. Объясним те или иные моменты технического задания, если их наличие вызывает у заказчика сомнение или непонимание.

Предлагаем несколько вариантов проекта, даем заказчику возможность выбрать наиболее оптимальный для него. Готовы обсуждать варианты оплаты, особенно если у заказчика есть сложности с внешним финансированием.

Антироссийские санкции повлияли на вашу работу?

Работы стало больше. Возможно, потому, что многие виды продукции, которые раньше покупали за рубежом, сейчас начинаем делать сами. Для этого



Проект школы на 1100 мест

требуются производственные помещения, которые надо строить или реконструировать.

В то же время с сожалением отмечаю, что многие наши сограждане не желают целенаправленно трудиться. То есть получается, что вариантов заработать стало больше, желания работать поубавилось. Молодежь хочет иметь все сразу, не прилагая к тому серьезных усилий. Видимо, молодые ориентируются на неких блогеров, которые за счет вирусных роликов зарабатывают миллионы рублей. Но так сможет далеко не каждый.

Между тем профессия проектировщика сегодня очень востребована. Даже в регионах они зарабатывают хорошие деньги. На тендерах предлагают большие объемы капремонта и реконструкции. Как говорится, бери не хочу. Мы, например, без работы не сидим.

Каковы планы по развитию компании в таких условиях?

Сейчас в сферу проектирования активно внедряются новые технологии. Они основаны на использовании компьютерных программ, искусственного интеллекта. Эти технологии резко повышают эффективность работы проектировщиков, увеличивают скорость процесса проектирования.

Но этими технологиями нужно уметь пользоваться, чтобы не оказаться в положении крыловской мартышки, которая не могла понять, как очки улучшают зрение.

Поэтому сейчас особое внимание уделяем изучению современных методов проектирования и их внедрению в нашу повседневную деятельность.

Учитывая, что сейчас часто выполняем обследования зданий, всерьез осваиваем используемый в этих работах инструментарий, например, то же лазерное сканирование. Иными словами, делаем все для того, чтобы идти в ногу со временем, предлагать клиентам высокопрофессиональные услуги. Уверен, у нас все получится.

СИНЗАТИМ

ПРОВЕРЕННЫЕ СРЕДСТВА ГИДРОИЗОЛЯЦИИ



Чтобы увеличить срок жизни любого здания и повысить качество его эксплуатации, необходима хорошая гидроизоляция. Во время строительства об этом порой забывают. Но компенсировать недоработки можно и после того, как новострой готов. ГК «Синзатим» в Екатеринбурге выпускает качественные гидроизоляционные материалы, подходящие для применения на любом этапе строительства. Подробнее о продукции компании и о том, где ее приобрести, нам рассказали директор ГК «Синзатим» Анатолий Владимиров и руководитель отдела продаж Юлия Малыгина.

Ваша компания работает с 2014 г. Как она появилась, какие продукты первыми вышли на рынок?

Производство мы открыли раньше, первый вариант технологии и производства был запущен в 1999 г. Но затем провели ребрендинг, пересмотрели принципы работы, зарегистрировали компанию «Синзатим». Мы выбрали достаточно узкий профиль — производство и продажа материалов для гидроизоляции. Также консультируем клиентов, помогая правильно использовать нашу продукцию. Если говорить кратко, то все наши товары можно разделить на две группы. Во-первых, мы делаем битумную мастику для устройства и ремонта кровли, гидроизоляции санузлов и фундаментов. Во-вторых, предлагаем линейку проникающих цементно-песчаных материалов, которые предназначены как для гидроизоляции и защиты уже существующих железобетонных конструкций, так и для строящихся сооружений. Два года назад мы зарегистрировали еще одно юридическое лицо — компанию, которая выполняет работы с использованием наших материалов.

Насколько применение гидроизоляционных материалов во время строительства влияет на состояние здания в будущем?

К сожалению, застройщики часто не уделяют достаточного внимания гидроизоляции, а с последствиями сталкиваются те, кто здание эксплуатирует. Например, сейчас от протечек нередко страдают подземные парковки под торговыми центрами и жилыми комплексами. К счастью, решение этой проблемы есть. Комплексное применение сухих строительных смесей марки «Синзатим» позволяет решить данную задачу. Однако мы рекомендуем уже на этапе проектирования продумывать использование наших решений.

В каких отраслях востребована продукция «Синзатим»?

Мы обслуживаем и промышленные предприятия, и уже существующий жилой фонд, и дома на стадии строительства. Наши материалы можно применять в любых сферах.

А чем ваши товары отличаются от аналогов на рынке? В чем преимущества «Синзатим»?

Здесь хотелось бы подробнее рассказать о нашей мастике. Другие производители обычно выпускают мастики на основе растворителей, а мы используем воду: смешиваем ее с кипящим битумом под воздействием температуры, давления и специальных добавок. Благодаря этому готовая мастика практически не горит и не имеет запаха. А при проведении работ не приходится использовать открытый огонь. Это тоже повышает безопасность. На наш взгляд, по соотношению цены и качества это оптимальный вариант. Можно сказать, технология производства мастики — наше ноу-хау, хотя ничего особенного в этом нет. Все битумные мастики, которые выпускают сейчас, описаны еще в учебниках 1960–1970-х гг. Но каждый производитель дорабатывает состав, делает его удобным для клиентов, выбирает разное сырье.

Где можно приобрести вашу продукцию?

Мы реализуем продукцию через интернет, на своем сайте, принимаем заказы по телефону. Кроме того, у нас есть сеть дилеров по всей России, организации-представители, у которых есть



свои склады. Что касается зарубежных рынков, мы работаем в Казахстане.

«Синзатим» предлагает типовые решения для ремонта и других работ с использованием гидроизоляции. Насколько это востребовано?

Наши разработки охотно используют. Но мы всегда помогаем клиентам и с их конкретными кейсами. Наши инженеры бесплатно выезжают в любую точку страны, один-два дня работают на объекте в качестве прорабов. Специалисты технического отдела консультируют по телефону, важные материалы мы отправляем на электронную почту.

Как вы оцениваете обстановку на рынке? Как на вашей работе сказались последние перемены в экономике?

Можно сказать, мы их не заметили. Дело в том, что «Синзатим» сразу делал ставку на работу в России, в рублевой зоне. Транспортные расходы и некоторые другие траты сейчас немного выросли, но никаких резких изменений нет.

Поделитесь планами развития «Синзатим». Возможно, появятся какие-то новинки?

Выпускать что-то новое в ближайшее время мы не планируем, ведь сейчас у нас есть хорошие, востребованные материалы. Растим собираемся за счет расширения географии и роста продаж. Также будем обучать клиентов применению наших материалов для различных видов работ по гидроизоляции.



СЛОВО И ДЕЛО



ВІМ-ТЕХНОЛОГИИ В ПРОЕКТИРОВАНИИ ИНЖЕНЕРНЫХ СИСТЕМ

Компания «Слово и дело» имеет многолетний опыт инженерных работ и реализует проекты по созданию внутренних коммуникаций зданий с применением информационного моделирования. О преимуществах новейших технологий рассказал директор компании Алексей Сафронов.

Какие услуги предлагаете заказчикам?

Компания «Слово и дело» с 2016 г. занимается поставкой и монтажом инженерного оборудования. Работаем со всеми внутренними коммуникациями здания, включая вентиляцию, кондиционирование, отопление, водопровод, канализацию и др.

Компания проводит полный комплекс работ по проектированию и монтажу инженерных систем, реализуя проекты под ключ.

На первом этапе мы внимательно изучаем пожелания заказчика и разрабатываем техническое задание с учетом норм действующего законодательства. Далее приступаем к проектированию инженерных систем, при необходимости согласовываем проектную документацию в государственных организациях, чтобы получить разрешение на строительство. Производим подбор и поставку основного и дополнительного оборудования, исходя из бюджета проекта.

На следующем этапе проводим монтажные работы и пусконаладку, проверяя систему в рабочих и экстремальных режимах эксплуатации. После ее запуска исполняем гарантийные обязательства, а также производим сервисное обслуживание.

На всех этапах мы обеспечиваем высокое качество услуг за оптимальную стоимость. Другими преимуществами нашей команды являются пластичность и договороспособность.

Инженерное оборудование каких производителей предоставляет компания?



Наша компания основательно изучила рынок оборудования инженерных систем, продолжая следить за его тенденциями. Осуществляем поставки продукции всех ведущих производителей из Японии, Китая, Германии, также работаем с крупнейшими российскими производствами.

В числе ключевых производителей инженерного оборудования, которое используем в своих проектах, — Hisense, Mitsubishi Electric, Systemair, Oventrop, Buderus, ROYAL Clima, SHUFT HVAC Technologies, Danfoss, ZILON, Ballu.

В текущей ситуации, когда ряд иностранных производителей ушли с российского рынка, компания также производит переподбор оборудования с целью его замены. Предлагаемые нами аналоги полностью отвечают тем техническим характеристикам, которые заложены в инженерную систему.



Какие технологии применяете при реализации проектов?

При проектировании инженерных систем зданий компания «Слово и дело» использует новейшие технологии информационного моделирования — Building Information Model (BIM). Данный инструмент радикально меняет подход к реализации проекта, позволяя создавать трехмерную модель проектируемой системы с высокой степенью детализации.

В своей работе мы используем, в частности, отечественную BIM-систему Renga, в которой вся документация соответствует российской нормативно-технической базе. Применяем и такие современные программные продукты, как Autodesk Revit, Advance Steel, «Лира 10», «Компас 3D».

BIM-технологии используем не только при проектировании инженерных систем зданий с нуля, но также при оказании услуг по доработке незавершенных объектов. В этом случае разработанный ранее другой инженерной компанией 2D-чертеж наши специалисты переводят в BIM-модель.

В чем преимущества BIM-проектирования?

Применение технологий информационного моделирования позволяет более точно моделировать все элементы проекта инженерных систем, еще на этапе проектирования провести анализ рисков и минимизировать ошибки. Таким образом, BIM-технологии способствуют сокращению сроков строительства и снижению затрат.

Цифровая модель позволяет успешно решать вопрос увязки архитектурных и дизайнерских коллизий, возникающих при проектировании инженерных систем. Если кратко, то преимущества BIM-проектирования — это точность, эффективность, экономичность и скорость.

Кто является клиентом компании, какие проекты уже реализованы?

Заказчиками компании являются как военные, так и гражданские предприятия. Наша команда проводила инженерные работы на промышленных, медицинских, торговых объектах, также имеем опыт работы с жилой недвижимостью, включая элитные постройки. Оказываем услуги в рамках исполнения государственных контрактов.

В числе заказчиков компании — ОКБ Сухого, конструкторское бюро «Национальный центр вертолетостроения им. М.Л. Миля и Н.И. Камова», коттеджный поселок «Миллениум Парк», ювелирная компания «Алмазный мир», ПАО «Газпром», Москва-Сити и др.

Сейчас проекты компании сосредоточены в основном в Центральном и Южном регионах, но готовы к сотрудничеству с предприятием из любой точки страны.

СПОТСТРОЙ



СпотСтрой
Надежный застройщик

СТРОИТЕЛЬСТВО ЗДАНИЙ И СООРУЖЕНИЙ ПОД КЛЮЧ

Компания «СпотСтрой» специализируется на проектировании и возведении жилых, производственных, общественных зданий и сооружений различного назначения. В числе главных особенностей деятельности предприятия генеральный директор Сергей Пятнов называет высокий профессионализм сотрудников, способность реализовывать с нуля сложные проекты, максимальный учет пожеланий клиентов. О том, как эти положения реализуются на практике, он подробно рассказал нашему изданию.

Компания зарегистрирована совсем недавно — в октябре 2023 г. Тем не менее она уже сумела завоевать репутацию профессионального подрядчика, которому можно доверять. Что способствовало этому?

Компания действительно молодая, но в ней трудятся профессионалы с большим опытом работы. Сам я в строительную сферу пришел давно — в 2008 г. Поначалу занимался продажей комплектующих для обустройства кровель. Попутно изучал рынок других строительных материалов.

По мере расширения круга клиентов стал все чаще получать предложения порекомендовать бригаду для выполнения строительных или отделочных работ. С этого 15 лет назад и началось мое прорабство. В прошлом году в рамках диверсификации бизнеса зарегистрировал компанию «СпотСтрой». В ней работают проверенные кадры, до тонкостей знающие свое дело. Поэтому у нас с самого начала не было проблем с получением заказов.

Вы позиционируете «СпотСтрой» как строительную компанию полного цикла. В чем этот статус выражается на практике?

Компания специализируется на трех направлениях деятельности: строительстве быстровозводимых объектов, монолитном строительстве, кровельных работах. Мы принимаем и исполняем заказы



с нуля, когда у клиента может не быть ни проекта, ни разрешения на строительство. Проведем все согласовательные процедуры, оформим нужные документы, изготовим проектно-сметную документацию, построим объект и сдадим его заказчику под ключ. У нас есть собственный цех, где изготавливаем различные металлоконструкции для реализуемых проектов, а также бригады, выполняющие работы по внутренней отделке помещений.

Ход работ заказчик вправе проверять в любое удобное для него время. Можем также регулярно отправлять ему фото- и видеотчеты.

Комплексный подход к исполнению заказов — наше весомое преимущество. Мы тем самым не зависим от сторонних исполнителей и подрядчиков, работы выполняем собственными силами, всегда соблюдаем договорные сроки и обязательства.

Когда на объект по очереди заходят разные исполнители, то последующий всегда зависит от расторопности предыдущего. А иногда строители не могут договориться с проектировщиками по неким частным вопросам, что также может привести к простоям. У нас подобного не бывает, так как мы работаем единой командой.

Выполнение работ одним подрядчиком для заказчика выгоднее и тем, что снижается их стоимость в сравнении с вариантом, когда на объекте работают разные команды.

Гибкость и мобильность — другие важные отличительные черты нашей компании, являющиеся следствием комплексного подхода. Мы одновременно можем работать на разнотипных объектах. Например, на строительстве частного жилья и в то же время взять крупный подряд у государственной организации. При этом график составляем таким образом, чтобы никто не простаивал, все бригады были загружены работой.

Проектировщики тоже в штате или на аутсорсинге?



Проектные работы выполняет компания «АМ Параллель» — тоже профессионалы своего дела. Мы сотрудничаем с ними давно, плотно и плодотворно. Считаем их своими побратимами. Им по плечу самые сложные проекты.

Какие быстровозводимые здания монтируете?

Возводим логистические комплексы, производственные, офисные здания, спортивные центры, здания сельскохозяйственного назначения, многоуровневые паркинги и иные сооружения.

Подготовленные нашими партнерами проекты максимально учитывают особенности функционала зданий различного назначения и конкретные требования заказчика. Например, логистические комплексы, будучи важнейшим звеном транспортной системы, могут предусматривать не только хранение и перевалку грузов, но и предоставление площадей экспедиторским и транспортным компаниям, а также комфортные офисные здания для персонала.

Быстровозводимые промышленные здания в основном представляют собой металлоконструкции, относимые к категории типичных строительных сооружений. Они проектируются в соответствии

с конструктивными и архитектурными требованиями заказчика. Как правило, это самый гибкий вариант помещений для разнообразного использования.

Проекты офисных зданий заказывают разными по этажности, количеству пролетов перекрытий, с различной полезной и климатической нагрузкой. При строительстве применяем соответствующие материалы, позволяющие создать внутри этих зданий комфортные условия для работы людей.

Возводим здания для размещения торговых площадей — от маленького магазина шаговой доступности до крупных проектов. Площади таких объектов могут быть любые.

Современные спортзалы и физкультурно-оздоровительные комплексы — это, как правило, малобюджетные, но срочные проекты.

Если обобщить нашу работу по этому направлению, то уверенно заявлю, что мы можем спроектировать и построить быстровозводимое здание или сооружение фактически любого назначения. Здесь мы накопили большой опыт. Возводили объекты не только в Москве и Московской области, но и в других регионах России. Например, много таких конструкций собрали в Севастополе. На все объекты даем гарантию до 50 лет.

Монолитные объекты какого назначения строите?

Перечень тот же, что и в разделе быстровозводимых зданий, но здесь добавляются жилые дома. Строим как по готовым проектам, так и по тем, которые разрабатывают по заказам наших клиентов специалисты «АМ Параллель». Применяем монолитно-каркасную технологию. Из монолитного бетона изготавливаем опорные колонны, стены кладем из кирпича, газобетонных блоков, других подобных материалов. Для монтажа перекрытий используем металлоконструкции собственного производства.

Какие кровли монтируете?

Делаем все виды кровель: теплые и холодные, из мягкой, натуральной и металлочерепицы, фальцевые, мембранные, наплавляемые, плоские. Стропильные системы монтируем из металлоконструкций, балок, клееного бруса. Применяем современные материалы, изготовленные надежными производителями.

Можем отремонтировать эксплуатируемую кровлю либо заменить ее полностью. Сделаем три варианта коммерческого предложения с разной стоимостью. Сами снимем старое покрытие. Предоставим сезонные скидки и один год бесплатного обслуживания. Гарантия на монтажные работы — пять лет.

В каких сферах строительства чаще всего работаете? Какие объекты считаете для себя наиболее значимыми?

Для нас значимы все объекты. Каждому из них уделяем столько внимания, сколько необходимо для качественного исполнения заказа. Поначалу много работали в частном секторе. Строили жилые дома в коттеджных поселках «Миллениум Парк», «Княжье Озеро», «Павловская Слобода» и других. Проектированием и строительством частных домов занимаемся и сейчас. В частности, возводим поселок из 15 домов в Подольском районе Подмосковья.

Одновременно работаем над расширением портфеля заказов, со временем стали выходить на объекты из других сфер. Поставляли металлоконструкции для ремонта Севастопольского академического русского драматического театра им. А. В. Луначарского. Там же, в Севастополе, принимали участие в реконструкции музейно-выставочного комплекса «Константиновская батарея», где выполняли монолитные, ландшафтные и другие работы. Изготавливали металлоконструкции для Битцевского лесопарка в Москве. Среди наших заказчиков есть



также предприятия оборонно-промышленного комплекса.

Антироссийские санкции повлияли на деятельность компании?

Никакого негативного влияния на нашу работу они не оказали. Проблемы были в период ограничений, связанных с пандемией коронавируса. Сейчас работаем нормально. Некие изменения произошли в поставках зарубежного инженерного оборудования: увеличились сроки выполнения заказов, возросли ценники. Но полностью эти изделия с нашего рынка не исчезли, при желании их всегда можно достать. Кроме того, появились альтернативные поставки из Китая, Турции, других стран.

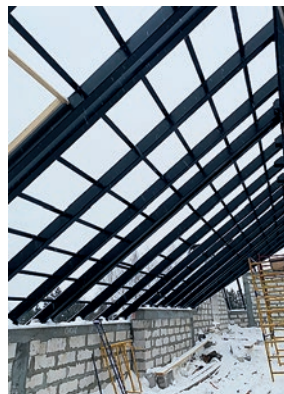
Что касается строительных материалов, то российские компании активно расширяют ассортимент и увеличивают объемы производства. Качество хорошее, нас оно вполне устраивает.

Какие задачи ставите перед собой на ближайшее будущее?

Силами нашей команды возведены сотни объектов различного назначения. Мы стабильно увеличиваем объемы строительства, беремся за заказы, от которых иные исполнители отказываются ввиду их высокой сложности.

В планах — дальнейшее развитие, основанное на анализе нынешней ситуации и тенденциях строительного рынка. Внимательно следим за тем, что происходит на рынке, отмечаем положительные и отрицательные стороны.

Один из приоритетных проектов, которые мы намерены реализовать в ближайшее время, — строительство коттеджного поселка в качестве генподрядчика. Все необходимые для этого ресурсы — финансовые, материальные, интеллектуальные — у нас есть. Сейчас находимся в процессе поиска подходящего участка земли. Уверен, все свои планы мы реализуем.





ПРИЧИНЫ НЕСООТВЕТСТВИЯ ПОСТРОЕННОГО ОБЪЕКТА РАЗРАБОТАННОЙ ДЛЯ ЕГО СТРОИТЕЛЬСТВА ПРОЕКТНОЙ ДОКУМЕНТАЦИИ

Один из основных этапов создания объекта капитального строительства — подготовка проектной документации. От качества разработки проекта зависит надежность будущего объекта и возможность его ввода в эксплуатацию. Однако часто возникает ситуация, когда возведенный объект капитального строительства не соответствует разработанной для него проектной документации. О причинах, которые приводят к этой проблеме, рассказала Лариса Еремина, президент Ассоциации саморегулируемой организации «Содружество проектных организаций», директор АНО «ИСКРА», генеральный директор ООО «Агентство территориального развития», член комитетов НОПРИЗ по саморегулированию и цифровизации архитектурно-строительного проектирования.

Чем можно объяснить случаи, когда объекты не соответствуют проектной документации?

В России существует целая цепочка законодательных актов, которые регламентируют процесс подготовки документации — от тендера до сдачи объекта в эксплуатацию. Это и кодексы, и федеральные законы, и постановления, и приказы, и распоряжения, и своды правил, и многое другое. Тем не менее в каждом таком документе есть несоответствия. Я бы сказала, что существуют лазейки, которыми можно воспользоваться, в результате чего и возникают трудности. Начать хотелось бы с тендерной документации, которая регламентируется Федеральным законом № 44 от 5.04.2013 г. На протяжении последних лет закон много раз менялся в лучшую сторону, однако некоторые пункты прописаны недостаточно четко. К примеру, возьмем сферу закупок. В законе в ст. 9 п. 1 «Принцип профессионализма заказчика» указано, какие специалисты должны работать в этой области. Требования к ним ограничиваются знаниями размещения закупок в единой информационной системе, рассмотрением банковских гарантий, осуществлением оплаты денежных сумм по банковской гарантии и организацией заключения контракта. Но закон предусматривает еще целый ряд чисто технических пунктов, необходимых для разработки проектной документации и строительства. В Федеральном законе № 44 указано, что компания-заказчик, которая готовит тендерную документацию, не обязана иметь в штате специалистов по проектированию и строительству. Можно привлекать работников, которые специализируются на решении определенных задач при разработке тендерной документации из профильных организаций. Однако организации, выступающие заказчиками, не совсем понимают, что не-

обходимо делать, и пользуются штатными сотрудниками. А они не являются ни главными архитекторами проектов (ГАП), ни главными инженерами проектов (ГИП), не включены в Национальный реестр специалистов по проектированию и не работают профессионально в этой области. В результате документы тендеров подготовлены некачественно. Задания в них прописаны неграмотно, и когда начинается разработка проектной документации для строительства, то возникают трудности, в частности, связанные как с определением объемов выполнения работ, так и бюджета. И это прямой результат некачественно оформленного задания на выполнение работ и неправильно рассчитанной сметной стоимости строительства объекта. При разработке тендерной документации не собраны исходные данные, не получены технические условия, не выполнены инженерные изыскания (топографическая съемка, экологические исследования). А именно от этой информации зависит стоимость выполнения проекта. Такой ситуации можно было бы избежать, если бы к работе привлекались организации по профилю, которые являются членами саморегулируемых организаций (СРО) в области проектирования, и специалисты, которые включены в Национальный реестр специалистов в области инженерных изысканий и архитектурно-строительного проектирования (НПС). Очень часто при подготовке тендерной документации мы предлагаем разработать предпроектные предложения (мини-проект, эскиз), провести инженерные изыскания, получить исходные данные, чтобы объем работ и стоимость были хотя бы немного приближены к действительности. В противном случае разница может быть чрезмерно большой, особенно если речь идет о сложных и опасных строительных объектах.

Вы неоднократно упоминали Национальный реестр. Какие специалисты туда входят?

В Градостроительном кодексе Российской Федерации (ГрК РФ) определены условия соответствия специалиста, сведения о котором вносятся в Национальный реестр, минимальным требованиям: наличие высшего образования по профильной специальности, стажа работы, общего трудового стажа по профессии, прохождения экзамена по независимой оценке квалификации, а также отсутствие непогашенной судимости. Министерством строительства и ЖКХ Российской Федерации издан приказ от 15.04.2022 № 286/пр «Об утверждении перечня документов, подтверждающих соответствие физического лица минимальным требованиям, установленным ч. 10 ст. 55.5–1 ГрК РФ, состава сведений, включаемых в НПС специалистов, оснований для отказа во включении сведений о физическом лице и перечня случаев, при которых сведения о физическом лице исключаются из НПС специалистов». Во исполнение данного приказа создана Комиссия НОПРИЗ для рассмотрения материалов о неисполнении физическими лицами должностных обязанностей специалиста по организации инженерных изысканий, специалиста по организации архитектурно-строительного проектирования, определенных ст. 55.5–1 ГрК РФ. По материалам комиссии Совет НОПРИЗ может принять решение об исключении сведений о физическом лице из Национального реестра специалистов. НОПРИЗ постоянно работает над снижением административных барьеров и повышением роли и ответственности главных инженеров и главных архитекторов проектов.

Какой следующий этап после подготовки тендерной документации?

Следующий шаг — разработка проектной документации в соответствии

с Постановлением № 87 Правительства Российской Федерации от 16.02.2008 г. Этот документ определяет состав проектной документации и требования к ее содержанию. Однако в этом составе не указаны некоторые важные элементы, например, уточняющие рабочие чертежи, без которых сложно рассчитать сметную стоимость строительства. Когда проектировщик разрабатывает проект, у него нет предложений по строительству от подрядной строительной организации, поэтому в проект закладывают строительные материалы, конструкции и инженерное оборудование, предложенные заказчиком либо организацией-проектировщиком, победившей в тендере на разработку проектной документации. Затем проводится тендер на строительство объекта, в котором определяется генеральная подрядная организация. А генподрядчик может иметь своих постоянных поставщиков строительных материалов, конструкций и инженерного оборудования, которые были закуплены заранее, потому что их стоимость постоянно меняется. В результате получается, что генподрядчик должен вносить корректировки в рабочую документацию. Он может сделать это самостоятельно или обратиться к сторонним организациям, которые не являются членами саморегулируемых организаций в области проектирования, а может даже к частным специалистам, сведения о которых не внесены в НРС. В итоге рабочая документация выполняется не проектировщиком — разработчиком проектной документации, а случайными специалистами, которые не всегда делают свою работу на должном уровне.

А что вы могли бы сказать про стадию экспертизы проекта?

Здесь возникает следующая ситуация: когда мы проходим государственную экспертизу, то выясняется, что на этом этапе законодательно не установлено требование документов о том, что организация-проектировщик, разработчик проекта является членом СРО, или что главный инженер проекта или главный архитектор проекта состоит в НРС. Когда НОПРИЗ представил в Минстрой сведения о том, что в 70% случаев органы государственной экспертизы в регионах принимают документацию без проверки сведений НРС и наличия членства в саморегулируемой организации, Минстрой дал регионам поручение об обязанности при направлении документации на экспертизу и ее проведении устанавливать наличие членства в СРО

и НРС с помощью проверки сведений в реестрах на сайте НОПРИЗ.

Фактически получается, что в лучшем случае проектная организация, которая победила в тендере на разработку проектной документации и выполнила ее, завершает свою работу на этапе экспертизы. А дальше она уже нигде не присутствует и не имеет никакого отношения к объекту, который построили или сдали в эксплуатацию, так как ее участие в дальнейшем процессе строительства или ввода объекта в эксплуатацию минимально. Дело в том, что заказчик может не привлекать ее на авторский надзор при строительстве. Наблюдение за стройкой осуществляет строительный контроль, а в его состав входит и авторский надзор. Свод правил по авторскому надзору был серьезно обновлен в начале 2024 г., в нем указано, что заказчик может привлекать другие организации на выполнение рабочего проекта, но с согласия разработчика проектной документации. Однако никакой административный орган не требует предоставить это согласие. Таким образом, строительный контроль может пригласить любого специалиста, который выполнял по договору с подрядной строительной организацией рабочую документацию.

Что происходит во время сдачи объекта в эксплуатацию?

При сдаче объекта генеральной подрядной организацией орган государственного строительного надзора должен выдавать заключение о соответствии. Это документ, свидетельствующий о соответствии построенного, реконструированного объекта капитального строительства требованиям технических регламентов и проектной документации, в том числе требованиям энергетической эффективности и оснащенности объекта капитального строительства приборами учета используемых энергетических ресурсов. Так вот этот акт может подписать специалист строительного контроля. И никто не будет внимательно смотреть, соответствует ли документация построенному объекту или нет. В проекте всегда имеются технико-экономические показатели по объекту строительства. Данные показатели указываются в разрешении на строительство объекта, которое выдают административные органы. В государственной экспертизе (в заключение) тоже указывают технико-экономические показатели проекта. Они включают в себя площадь объекта, площадь участка, объем здания и этажность. Других показателей нет, и что находится внутри соо-

ружения — 20 или 180 квартир — в принципе никого не интересует.

При сдаче объекта в эксплуатацию эти же самые технико-экономические показатели включаются в акт соответствия. И по сути, для разрешения ввода в эксплуатацию необходимы только разрешение на строительство, градостроительный план земельного участка, технический план построенного объекта, акт о соответствии построенного объекта проекту. К акту не требуется прикладывать ни проектную, ни рабочую, ни исполнительную документацию на построенный объект. И сравнивать ее нигде не требуется, а по факту хорошо, если она имеется в наличии.

Можно ли решить проблему несоответствия построенного объекта разработанной для него проектной документации?

Я считаю, что для этого следует пересмотреть все законодательные акты и приблизить каждый документ к фактическому его выполнению. Главные документы, регламентирующие строительную отрасль в Советском Союзе, были незыблемы. Нам нужно, чтобы основные статьи кодексов РФ были краткими и жесткими и не изменялись десятилетиями, это внесет стабильность. А вот каждую статью необходимо уточнять соответствующими территориальными постановлениями, которые нужно изменять в соответствии с новыми направлениями экономики страны, в том числе и в строительной отрасли.

В настоящее время имеются такие постановления, однако они не содержат подробной территориальной информации.

Проектировщики — авторы проекта должны принимать участие в сдаче объектов в эксплуатацию, проверяя выполненную не ими рабочую документацию и сверяя исполнительную документацию с ранее проведенными проектно-изыскательскими работами. А при строительстве промышленных объектов участвовать до тех пор, пока они не выйдут на заданную мощность. И конечно, совместно с генподрядчиком проектировщики-авторы должны быть участниками гарантийного срока эксплуатации. Сегодня эта тема вообще нигде не обсуждается.

В цепочку законодательных актов России — от тендера до сдачи объекта в эксплуатацию — необходимо внести обязательное участие проектно-изыскательских организаций, являющихся членами СРО, а также специалистов, включенных в НРС.

СТРОИТЕЛЬНАЯ ЭКСПЕРТИЗА



СТРОИТЕЛЬНАЯ
ЭКСПЕРТИЗА

НА СТРАЖЕ НАДЕЖНОСТИ И БЕЗОПАСНОСТИ СТРОИТЕЛЬСТВА

Компания «Строительная экспертиза» специализируется на проведении негосударственной экспертизы проектной документации и результатов инженерных изысканий, оказывает услуги по проверке сметной стоимости и экспертному сопровождению проектов. Подробно об услугах, оказываемых предприятием, нашему изданию рассказал генеральный директор Александр Рукавишников.

Застройщики имеют право выбора между государственной и негосударственной экспертизой, за исключением перечня объектов из ГрК РФ, для которых обязательно проведение госэкспертизы. В чем отличия этих вариантов?

Главная цель экспертизы — проверка соответствия проекта нормативным актам, правилам, техническим регламентам, действующим на территории Российской Федерации. При этом негосударственная экспертиза может иметь более высокую степень доверия между заказчиком и исполнителем, быть более гибкой и адаптированной к потребностям заказчика. Именно так работаем мы. Процесс подачи документов у нас упрощен до минимума, заказчики избавлены от бумажной волокиты и длинных очередей за счет использования электронного документооборота. Мы предоставляем заказчикам возможность получать консультации экспертов в ходе проведения экспертизы, заказывать проверку одного или нескольких разделов.

Сроки проверки в государственных учреждениях значительно дольше, чем в негосударственных, у нас проверка осуществляется в течение трех рабочих дней.

Заказчики избавлены от бумажной волокиты и длинных очередей за счет использования электронного документооборота.

Что входит в состав услуги по экспертизе проектной и сметной документации?

Экспертиза проектной документации включает в себя анализ различных аспектов проекта: проверку правильности и соответствия нормативным требованиям архитектурных и конструктивных решений, инженерных коммуникаций, других технических деталей.

Экспертиза сметной стоимости предполагает проверку точности и пол-

ноты расчетов, правильности использования стандартных цен и тарифов, соответствия затрат текущим рыночным условиям. Иными словами, она определяет реалистичность стоимости проекта.

Наши эксперты помогают улучшить сметные расчеты, предлагают оптимальные варианты сокращения затрат или оптимизации стоимости проекта. Они предоставляют рекомендации и консультации всем заинтересованным сторонам.

Наши эксперты помогают улучшить сметные расчеты, предлагают оптимальные варианты сокращения затрат или оптимизации стоимости проекта.

Какие задачи решает экспертиза результатов инженерных изысканий?

В рамках данной экспертизы проводится анализ полученных отчетов, картографических материалов, геологических данных, гидротехнических изысканий и других исследовательских работ. Мы проверяем, насколько точны, полны и достоверны эти результаты, насколько они соответствуют требованиям проекта и нормативам. В ходе экспертизы наши специалисты выявляют ошибки, недочеты, противоречия в исследуемых материалах, а также предоставляют рекомендации по улучшению и корректировке результатов изысканий.

В каких ситуациях востребована экспертиза отдельных разделов проекта?

Такую экспертизу заказывают в нескольких ситуациях. Например, когда экспертиза проекта в целом уже проведена, но потом в некоторые разделы были внесены изменения. Мы проводим экспертизу только этих разделов.

Другой случай, когда включаемся на стадии проектирования. Проектировщик разрабатывает раздел АР, и нам передают его на экспертизу. Затем готовится раздел КР, и он тоже поступает

на экспертизу. В таких ситуациях мы, по сути, выполняем экспертное сопровождение строительных проектов. Эта услуга ускоряет работы, так мы выдаем замечания, не дожидаясь предоставления полного проекта.

Наконец, бывают ситуации, когда заказчик сам инициирует проверку того или иного раздела, хотя у него нет обязанности проводить экспертизу проекта. Он просто желает удостовериться, что проектировщик сделал все правильно в той или иной части проекта. Например, хочет быть уверен, что некие конструкции будут служить надежно, и заказывает экспертизу раздела КР.

Ваша компания достаточно молодая, но уже сумела завоевать свое место на рынке экспертных услуг. Почему клиенты выбирают вас?

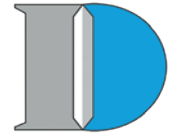
К числу важных нюансов деятельности компании отнесу высокий профессионализм специалистов. Команда наших экспертов обладает глубокими знаниями в области строительства и богатым опытом их применения. Обеспечиваем всестороннюю проверку и оценку данных независимо от размера и сложности проекта.

Гарантируем, что проект, прошедший у нас экспертизу, соответствует всем необходимым требованиям и стандартам безопасности.

Тщательно соблюдаем законодательные нормы, гарантируем, что проект, прошедший у нас экспертизу, соответствует всем необходимым требованиям и стандартам безопасности. Обеспечиваем индивидуальный подход ко всем клиентам, учитывая их особые потребности, ценим их время и всегда исполняем заказы в оговоренные сроки.

Мы и в дальнейшем будем строить свою работу так, чтобы наши заказчики оперативно получали профессиональные услуги в сфере экспертизы строительных проектов.

ТД «ДЕГИДРОЛ»



СПАСАЕМ, КОГДА ПЕРЕПРОБОВАНО ВСЕ

Компания «Дегидрол» специализируется на разработке и производстве кольматирующих материалов для ремонта, гидроизоляции и защиты бетонных, кирпичных и каменных конструкций. Технологи предприятия находят эффективные решения для ситуаций, когда стандартные подходы не дают нужного результата. О деятельности компании рассказывает ее генеральный директор Светлана Мойсеёнок.

Каков ассортимент продукции, выпускаемой компанией в настоящее время?

Компания «Дегидрол» работает, главным образом, по «болям» строителей, когда перепробованы многие типовые решения, но проблему устранить не удалось. Мы предлагаем уникальные высокотехнологичные составы проникающего действия «Дегидрол», добавки в бетон, раствор для повышения коррозионной стойкости «Бетоноправ», защитные составы широкого профиля «Контацид». Наши материалы разрабатывались специально для решения задач по защите особо ответственных конструкций как на стадии строительства, так и на стадии ремонта.

Какими важными качествами и отличиями обладают ваши материалы?

В целом они предназначены для решения проблем, которых не удается избежать с помощью массовых материалов. К примеру, совместимая с «Дегидролом» добавка «Бетоноправ 6» позволяет вести бетонирование при температуре до -30°C в поле, где нет возможности обогреть бетонную смесь. При этом бетон набирает прочность быстрее, чем при взаимодействии с типовыми противоморозными добавками. Таким образом ускоряются темпы строительства, устраняется риск размораживания конструкций.

Упомяну также о нашем хите «Дегидрол 10-2». Это простая в применении всепогодная добавка для надежного получения упрочненного водонепроницаемого бетона с ускоренным вызреванием, что позволяет получить очень высокие показатели по водонепроницаемости W20 и морозостойкости F2600 обычного товарного бетона. Данная добавка позволяет выполнять работы по подводному бетонированию, экстренно блокировать масштабные течи и прорывы бетонированием, а также в три-четыре раза быстрее получать сухие подложки под нанесение полимерных наливных полов.

Некоторые марки не имеют аналогов. К таким отнесу, например, всепогодный блокирующий фильтрацию водонепроницаемый, коррозионностойкий ремонтный и защитный материал с самозалечиванием «Дегидрол 5». Наряду с кольматирующим действием он обладает ускоренным схватыванием и набором прочности. Может работать даже на морозе. Если согласно ГОСТ 12730.5-2018 при давлении $0,50 \pm 0,05$ МПа глубина проникновения (просачивания) воды для марок бетона по водонепроницаемости W16-W20 должна быть менее 20 мм, то согласно испытаниям в НИИЖБ «Дегидрол 5» даже при давлении 2,0 Мпа (то есть в четыре раза выше) имеет среднеарифметическую глубину

проникновения воды 9,7 мм — в два раза меньше. Соответственно, фактическая марка по водонепроницаемости материала выше W20 (предела измерений используемой аттестованной установки для определения водонепроницаемости) до четырех — восьми раз.

Материалы «Дегидрол» допущены для использования в контакте с питьевой водой.

Также в компании разработана экономичная пропитка «Бетоноправ 5» для устранения недобора прочности бетона, позволяющая исключить демонтаж бетонных конструкций, которые недобрали проектную прочность.

На каких объектах применяется ваша продукция?

На самых разных. В промышленном строительстве ее используют для гидроизоляции насосных станций, мостов, трубопроводов, заглубленных конструкций, резервуаров питьевой воды, аэротенков. В жилищном строительстве — для защиты цоколей, фундаментов, подвалов, бассейнов, подземные парковок, перекрытий.

Например, на объекте, где присутствовал высокий механический износ и вода, для возведения конструкций был применен бетон марки В30 с добавкой «Дегидрол 10-2» и обработан добавкой «Дегидрол 5ГЧ» взамен дорогостоящей отделки торкрет смесями, что позволило сократить затраты на ремонт в два раза.

На другом объекте выполнили сложное бетонирование при высоком уровне грунтовых вод.

Вот еще пример — камера переключения, почти полностью погруженная в воду, а внутри все сухо благодаря составам «Дегидрол 5» и «Дегидрол 8».

Мы постоянно совершенствуемся, улучшаем свойства материалов и всегда стараемся решить проблему наилучшим способом.

В рамках интервью невозможно отразить все особенности работы компании и преимущества наших материалов. Подробнее о нашей деятельности можно узнать на сайте «Дегидрол».

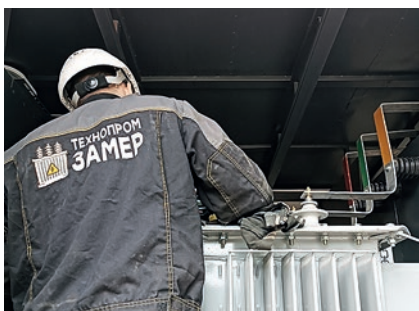


ТЕХНОПРОМ-ЗАМЕР



ИСПЫТАНИЯ И ИЗМЕРЕНИЯ ЭЛЕКТРООБОРУДОВАНИЯ КАЧЕСТВЕННО И В СРОК

Качественное и надежное электроснабжение — залог бесперебойного функционирования любой компании или организации. Электроизмерительная лаборатория «Технопром-Замер» выполняет широкий спектр работ, связанных с обслуживанием электроустановок, а также с испытаниями и измерениями электрооборудования до 110 кВ с выдачей технического заключения. Об услугах лаборатории, запросах со стороны клиентов и перспективах развития рассказал генеральный директор Виктор Иванов.



Виктор, в каком году вы создали компанию? Что предшествовало ее выходу на рынок?

Электроизмерительная лаборатория «Технопром-Замер» была основана в апреле 2017 г. Я всегда считал, что каждый человек должен заниматься тем делом, которое он любит и понимает. Мое знакомство с электричеством началось еще в 6-м классе, когда отец отвел меня в радиотехнический кружок. Все это было мне очень интересно, поэтому после службы в армии я устроился на завод в электротехническую лабораторию. Сначала работал простым электромонтером, затем мастером, начальником цеха, главным инженером — одним словом, прошел долгий путь. А потом понял, что пришло время открыть собственную компанию, чтобы приносить пользу людям.

Какие именно услуги оказывает ваша фирма?

Специалисты лаборатории «Технопром-Замер» проводят все виды испытаний силовых и измерительных трансформаторов, кабельных линий, заземляющих проводников, устройств молниезащиты и элементов электрической сети (вентильных и трубчатых разрядников, подвесных и опорных изоляторов, масляных, вакуумных, элегазовых выключателей, устройств аварийного ввода резерва), а также электрооборудования (электродвигатели, генераторы, распределительные устройства). Кроме того, мы проводим проверку работоспособности автоматических выключателей на соот-

ветствии заводским характеристикам, устройств защитного отключения (УЗО) и дифференциальных автоматов. Наши сотрудники испытывают сопротивление изоляции электрических аппаратов, вторичных цепей и электропроводки, осуществляют проверку контура заземления и металлосвязи между заземлителем и заземляемым элементом.

Вы также проводите тепловизионное обследование электрооборудования. Расскажите, в чем его преимущества?

Тепловизионное обследование электрооборудования относится к ряду наиболее точных и безопасных способов диагностики, позволяющих предотвратить возникновение аварийной ситуации или выход из строя дорогостоящей техники.

Тепловизор представляет собой сверхточный измерительный прибор, работа которого основана на фиксации тепловых полей бесконтактным способом. Использование этого устройства осуществляется без снятия напряжения и не представляет какой-либо опасности для персонала предприятия. Во время исследования на мониторе отображаются элементы разных цветов, каждый из которых соответствует определенной температуре: такой метод чрезвычайно удобен и практичен при определении перегрева в цепях. Этот современный способ выявления дефектов электрооборудования дает возможность оптимизировать регламент проведения технического обслуживания (ТО) путем

предоставления точной информации о компонентах схемы, требующих первоочередного вмешательства. Иными словами, тепловизор сразу определит элементы цепи, которые необходимо заменить или отремонтировать вместо того, чтобы в течение нескольких часов это делал электрик.

Кто ваши клиенты? В каких случаях им требуется ваша помощь?

К нам обращаются компании или организации, которым необходимо провести испытания, связанные с вводом в эксплуатацию электрооборудования, или которые хотят правильно организовать работу и обслуживание действующей техники. Кроме того, наша помощь необходима, если фирма собирается осуществить профилактические испытания, плановое или любое другое обслуживание своей трансформаторной подстанции. Бывает, что клиенты обнаруживают признаки неисправности силового трансформатора (течи масла, работа с перегрузкой, повышение температуры, сильное гудение с потрескиванием и вибрация, перекос напряжения по фазам), и им срочно нужно провести диагностику данного оборудования.

В зависимости от сложности задачи специалисты компании работают на объекте от одного дня до двух недель. К нам обращаются повторно 90% клиентов, потому что видят, что мы выполняем качественную работу, и у них нет к нам претензий. Постоянным заказчикам мы предоставляем скидку.

Что в планах компании?

Мы намерены расширить штат сотрудников в связи с увеличением объемов работ и обновить парк оборудования. В частности, в ближайшее время планируем приобрести современный прибор для проведения более широкого спектра испытаний. В последнее время компания демонстрирует высокие темпы роста и не собирается останавливаться на достигнутом.



ЭКСПЕРТ КОНТРОЛЬ КАЧЕСТВА



ПОЛНЫЙ КОМПЛЕКС УСЛУГ СТРОИТЕЛЬНОГО КОНТРОЛЯ

Компания «Эксперт контроль качества» выполняет полный комплекс услуг строительного контроля (технического надзора) и лабораторной экспертизы при строительстве, капитальном и текущем ремонте зданий, сооружений, автомобильных дорог, при благоустройстве территорий, парков, детских площадок, а также при сносе (демонтаже). В организации работает команда высококвалифицированных специалистов, которые используют современное контрольно-измерительное оборудование и передовые технологии. Главный приоритет при реализации проектов — соблюдение интересов заказчика. «Эксперт контроль качества» не только точно определяет, но и строго следует срокам исполнения контрактов. При проведении всех видов работ сотрудники руководствуются действующими нормативными документами. О направлениях деятельности компании и перспективах развития бизнеса рассказал директор Вадим Асланов.

Какие основные услуги оказывает компания?

Прежде всего мы предлагаем заказчикам проведение строительного контроля, который защищает их от рисков, связанных с действиями недобросовестных подрядчиков. Это целый комплекс мероприятий и мер, направленных на обеспечение качества выполнения строительно-монтажных работ, соблюдение сроков, объема, стоимости строительства, соответствие проектной документации нормативным требованиям. Клиенты подтверждают, что наша организация эффективно решает стоящие перед ними задачи. Многочисленные рекомендательные письма в адрес компании свидетельствуют о профессионализме и неизменно высоком уровне оказания услуг.

Мы также успешно выполняем функции технического заказчика в строительстве. Речь идет о целом перечне работ по оформлению исходно-разрешительной и градостроительной документации, согласованию и экспертизе проектной документации, организации строительства объектов коммерческой и промышленной недвижимости. Кроме того, у нас есть своя производственная лаборатория, которая проводит испытания дорожно-строительных материалов, железобетонных и металлических конструкций.

Штатные инженеры-резиденты нашей организации внесены в Национальный реестр специалистов в области строительства (НОСТРОЙ), а сама компания является действующим членом Национального реестра надежных поставщиков Российской Федерации.

Какие еще направления деятельности вы развиваете?

BIM-сопровождение и цифровые измерения. Building Information Modeling — современная технология информационного моделирования, которая позволяет

представить в электронном виде все данные об объекте капитального строительства. Ключевой принцип технологии BIM-моделирования заключается в том, что архитектурные, конструктивные, технологические, инженерные, экономические и эксплуатационные характеристики объекта могут быть собраны в едином информационном поле, взаимосвязаны и взаимозависимы.

Могли бы привести примеры наиболее значимых проектов?

В рамках президентской программы «Безопасные качественные дороги» специалисты нашей организации осуществляли строительный контроль двух объездных дорог (по 300 км каждая) в Томской области. А в Подмосковье мы реализовывали функцию технического заказчика при создании промышленно-продовольственного кластера. Он расположен на территории более 120 га в особой экономической зоне «Максимиха» городского округа Домодедово. Там находятся несколько производственных и складских комплексов, торговые зоны, бизнес-центр, а также гостиницы и общежития для персонала, магазины и объекты питания. Кроме того, сейчас мы участвуем в проекте по газификации в Тульской области. Наша компания работает не только в России, но и за ее пределами. В частности, в Венесуэле мы проводили строительный контроль на паркинге, который находится на территории российского посольства.



Кто входит в число основных клиентов компании?

Организация тесно работает с сетью магазинов «Перекресток» — у нас более 180 объектов, где мы выполняем функцию технического заказчика. Также в настоящее время наша компания находится на этапе заключения контракта с оператором розничных сетей «Ашан» для осуществления строительного контроля более 100 магазинов. Помимо этого, мы официально участвуем в выполнении госзаказа. Среди других наших заказчиков — Министерство имущественных отношений и такие государственные бюджетные учреждения и государственные казенные учреждения, как ГБУ «Мосавтодор» и ГКУ МО «Дирекция дорожного строительства».

В рамках программы Министерства спорта РФ мы выполняем строительный контроль спортивных сооружений — стадионов, площадок ГТО, малых архитектурных форм на детских площадках.

Что в планах?

В дальнейшем мы намерены продолжать развитие нашей организации, расширяя перечень оказываемых услуг и диверсифицируя клиентский портфель за счет коммерческих организаций. У нас есть и вторая компания, которую мы сейчас переименовываем. Нам хотелось бы, чтобы в будущем она занималась выполнением строительных работ и могла закрывать как потребности корпораций, так и участвовать в госзакупках.

ЮУЗВС «ЕГОЗА» В СОСТАВЕ ООО «РУССКАЯ СТРАТЕГИЯ»



ВИНТОВЫЕ СВАИ ДЛЯ ПРОМЫШЛЕННЫХ ОБЪЕКТОВ

С 2015 г. южно-уральский завод винтовых свай «Егоза» в составе ООО «Русская стратегия» (г. Миасс, Челябинская обл.) разрабатывает, проектирует, выпускает и реализует винтовые сваи, свайные ростверки и фундаменты под ключ оптом и в розницу. На территории Российской Федерации и стран СНГ эффективно работает сеть представительств и дилеров предприятия. В компании внедрена и успешно функционирует система менеджмента качества ISO 9001:2008. Это позволяет непрерывно улучшать продукцию, расширять перечень услуг и географию поставок. Сотрудники завода проходят регулярное обучение и повышение квалификации. О номенклатуре товаров и получении государственного сертификата соответствия на винтовые сваи рассказал коммерческий директор Максим Шабалин.

Для чего используют винтовые сваи? Какую продукцию вы предлагаете клиентам?

Применение винтовых свай для фундамента — оптимальное решение для сложных рельефов, в том числе песчаных, подтапливаемых, болотистых, скалистых, глиняных. Подобный тип основания для жилых и нежилых сооружений, ограждений в разы уменьшает затраты как временных, так и материальных ресурсов на строительство, при этом обеспечивая высокую надежность, практичность и безопасность будущего объекта.

Каталог товаров, которые мы производим, включает в себя винтовые сваи типа «шуруп», лопастные, двух- и трехлопастные винтовые сваи, буроопускные винтовые сваи (бурозабивные), винтовые сваи для линий электропередач, ростверки и мн. др. Завод выпускает сваи больших диаметров — от 57 до 500 мм.

В каких сферах они применяются?

Данная продукция используется в энергетической и железнодорожной отраслях, в нефтегазовой промышленности. Среди наших клиентов — Федеральная сетевая компания, ПАО «Сибур», Амурский газохимический комплекс, ПАО «Газпром нефть», НК «Роснефть». Предприятие также поставляет продукцию для различных гражданских объектов.



Одно из перспективных направлений, которое мы сейчас активно развиваем, — это производство винтовых свай для вечномерзлых грунтов. Такие винтовые свайные конструкции представляют собой трубы, оснащенные литыми или сварными наконечниками определенных конфигураций. Главная отличительная особенность данных изделий заключается в уменьшенной ширине лопастей по сравнению с аналогами, предназначенными для нормальных условий эксплуатации. Это позволяет равномерно и максимально эффективно распределять нагрузку на грунты во время ввинчивания свай, одновременно уплотняя слои почв и обеспечивая высокую несущую способность. Наконечник также видоизменен и производится не в коническом исполнении, а с заостренными концами, что обусловлено спецификой эксплуатации. В ходе производства винтовых свайных конструкций для вечномерзлых грунтов мы применяем только высококачественное сырье — легированную сталь и специальные металлургические сплавы. Фирменные изделия в обязательном порядке подвергаются комплексной обработке и покрытию полимерными защитными составами. Это обеспечивает продолжительную и безупречную эксплуатацию свай, даже если они неоднократно демонтировались и устанавливались.

Вы недавно получили сертификат ГОСТ?

Да, наше предприятие первым в России получило государственный сертификат соответствия на винтовые сваи (ГОСТ Р 59106–2020). Документ был выдан после серии тестирований и тщательной проверки соответствия выпускаемой продукции требованиям государственных стандартов. Специальные испытания были проведены АО «НИИ мостов». Это

подтверждение качества производимых нами изделий и профессионализма компании позволяет укрепить лидерские позиции на строительном рынке страны.

Какие преимущества работы с вами как с производителем могли бы назвать?

Завод конкурирует за счет высокого качества продукции, сроков ее изготовления и гарантийных обязательств. Сырье и комплектующие проходят входной контроль, направленный на проверку соответствия качества продукции ГОСТам, ТУ и другим требованиям. Использование некачественного сырья исключено. Температурный режим, уровень влажности, влаго- и пылезащиту, расположение на складе подбирают отдельно для каждой категории согласно технической документации. Мы контролируем условия хранения и полную сохранность до передачи на производство. Уполномоченная служба выполняет надзор за производственными процессами по изготовлению винтовых свай. После прохождения контроля на сваи наносится клеймо ОТК, затем мы оформляем паспорт продукции согласно ГОСТ 23118, ГОСТ Р 59106–2020 и ТУ, в том числе для фундаментов опор ЛЭП. Еще одно важное преимущество заключается в том, что в компании готовы производить нестандартную продукцию и учитывать финансовые возможности заказчика.

Как видите дальнейшее развитие компании?

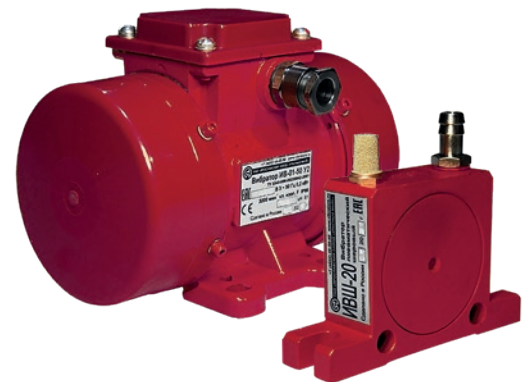
В планах завода — расширение ассортимента и наращивание объемов производства продукции. В настоящее время мы внедряем на предприятии федеральную программу производительности труда, в рамках которой проводим обучение персонала. Это позволит увеличить выпуск изделий на 50–70%.

ЯРОСЛАВСКИЙ ЗАВОД «КРАСНЫЙ МАЯК»



ПРОМЫШЛЕННЫЕ ВИБРАТОРЫ И ВИБРООБОРУДОВАНИЕ ОТ ЛИДЕРА ОТРАСЛИ

Первые вибраторы — для уплотнения бетонной смеси — Ярославский завод «Красный Маяк» выпустил в 1932 г. Сегодня его продукцию приобретают не только строительные предприятия, но и сотни организаций других отраслей промышленности: от металлургических комбинатов до фармкомпаний. Об изделиях завода нашему изданию рассказал коммерческий директор Андрей Петров.



Какие виды вибраторов производит завод в настоящее время?

Основная доля приходится на площадочные и глубинные вибраторы. В каталоге изделия с вынуждающей силой до 180 кН, частотой вращения 1000–3000 об/мин, высокочастотные машины с частотой 6000 и 9000 об/мин, с увеличенным ресурсом свыше 100 тыс. часов, взрывозащищенные, фланцевые, механические, пневматические.

Виброоборудование представлено такими продуктами, как виброрейки, вибростолы, вибротумбы, виброплиты, виброуплотнители, вибросита, вибрационные грохоты, вибропитатели.

Предлагаем обширный ассортимент комплектующих, шкафы управления электродвигателями, трансформаторы, инверторы. В производстве используем только российские комплектующие.

Предприятия каких отраслей используют вашу продукцию?

В первую очередь, компании, занимающиеся строительством и производством строительных материалов из железобетона. Наши изделия также востребованы на предприятиях горнодобывающей, металлургической, машиностроительной, химической, фармацевтической и многих других отраслей промышленности.

В числе наиболее значимых клиентов — подразделения ПАО «Роснефть», ПАО «ФосАгро», ГК «ПИК», ПАО «Северсталь», ПАО «НЛМК», Госкорпорация «Росатом», ПАО «ММК», ОАО «Белоруськалий», АК «АЛРОСА», ГК «ЕВРАЗ», ГК «ЛСР».

Оборудование, произведенное на нашем заводе, использовалось при возведении мостов в Крыму и на острове Русский, на строительстве Бурейской ГЭС, блоков Курской АЭС, АЭС «Руппур» в Бангладеш, станций и линий Московского метрополитена, в ремонте Сая-

но-Шушенской ГЭС, КАД в Санкт-Петербурге и на многих других объектах.

В последнее время растет спрос на продукцию отечественных производителей многих отраслей промышленности из-за ухода зарубежных компаний с российского рынка. На вашу тоже?

По итогам первого квартала 2024 г. мы зафиксировали рост спроса в объеме 17–19% по отношению к прошлому году. В настоящее время предприятие занимает 92% рынка РФ площадочных вибраторов, 40% — рынка глубинных вибраторов. Объем выручки за минувший год составил более 1 млрд руб.

Уход зарубежных производителей с российского рынка не был определяющим в росте экономических показателей предприятия, но дал стимул к замещению спроса на импортное оборудование.

Материально-техническое обеспечение завода еще до ухода иностранных производителей позволило организовать практически полный производственный цикл изготовления конечной продукции. У нас работает конструкторско-технологическое подразделение, сотрудники которого обладают нужными компетенциями для разработки и производства современных вибраторов, имеется оснащенная испытательная база.

Как работает система продаж?

Реализация готовой продукции осуществляется в основном через ТД «Красный Маяк». Партнерская сеть включает 21 предприятие, из которых шесть работают в странах СНГ. Со всеми заключены дилерские соглашения, в которых прописаны условия сотрудничества, планы продаж, система поощрения в соответствии с корпоративным Положением о дилерах.

Завод располагает собственными складами в Ярославле и в Новосибирске, что сокращает сроки поставок. Работаем не только на склад. Исполняем и заказы предприятий по их техническим заданиям.

Далее развивать дилерскую сеть намерены?

Мы заинтересованы в развитии данной формы продаж. Сотрудничество строим на взаимовыгодной основе. Правила совместной работы указаны в Положении о дилерах, о котором я уже упоминал. Нюансы с каждым претендентом обсуждаем индивидуально.

Каковы планы по развитию компании?

Рынок стал более требователен к качеству товаров. Поэтому мы переоснащаем производство, приобретаем оборудование, способное работать точнее и быстрее, повышая тем самым эксплуатационные характеристики наших изделий.

В ближайших планах — выпуск новых площадочных вибраторов. Среди них вибратор «Красный Маяк ВНДВ-3», который ждут угольные предприятия Кузбасса и заводы калийных удобрений, взрывозащищенный вибратор системы «клик-кляк» для буровиков, виброредуктор «Красный Маяк SR-6-5000», четырехъярусное вибросито для просеивания древесного угля «Красный Маяк ВСЗ-4». Готовим к выпуску серию вибраторов с европейскими присоединительными размерами серии PRO, заменяющих продукцию многих зарубежных производителей.

Название завода у меня ассоциируется с прозвищем сборной СССР по хоккею с шайбой «Красная машина», которое подразумевало ее несомненное лидерство в мировом хоккее. Мы — тоже лидеры и с уверенностью смотрим в будущее.

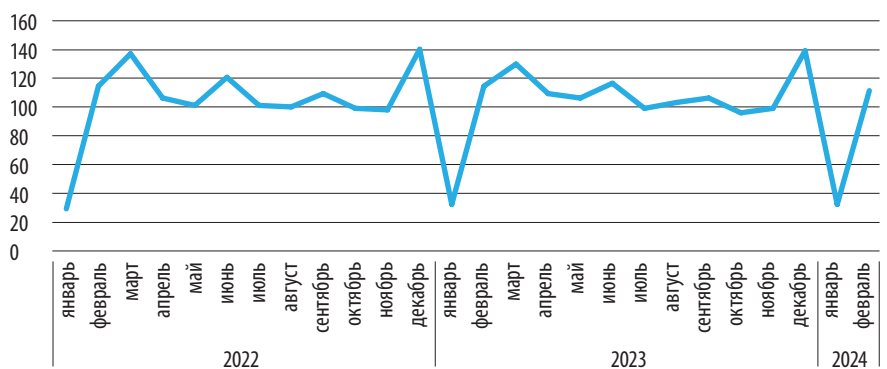
СТРОИТЕЛЬНАЯ ОТРАСЛЬ РОССИИ. Срез на I квартал 2024 г.

Строительная отрасль является важнейшим макросектором российской экономики, она играет лидирующую роль в развитии страны. В 2023 г. объем строительных работ составил около 15 трлн руб., что включает в себя строительство жилых домов, коммерческих зданий, инфраструктурных объектов и ремонт существующих сооружений. Данная отрасль развивается семимильными шагами благодаря разным факторам: активной цифровизации, разработке новых проектировочных моделей, улучшению качества существующих материалов и их компоновки, а также следованию трендам комфортного жилья и функционирования общества.

Важно отметить, что строительные специальности — одни из самых востребованных на рынке труда. Масштабная стройка является одним из основных источников рабочих мест, в том числе для смежных сфер. Она способствует развитию других секторов экономики, таких как производство строительных материалов, транспортная сфера и умная логистика. Проект хорошего района, будь то гражданского, промышленного или военного назначения, побуждает компании-девелоперы постоянно развиваться и внедрять инновационные технологии.

Строительная отрасль включает в себя различные сферы деятельности, связанные с созданием и возведением зданий, сооружений и прочих смежных объектов инфраструктуры. Основными сферами являются гражданские, административные и промышленные здания, инфраструктурные объекты, дорожные и водные коммуникации, аэропорты, ирригационные системы, системы переработки мусора, промышленных и коммунальных сточных вод, линии электропередач и т.д. Кроме того, строительная

Диаграмма 2
Индекс физического объема работ по виду деятельности «Строительство» в РФ, в сопоставимых ценах, к предыдущему периоду, %



отрасль включает в себя капитальный и текущий ремонт зданий и сооружений, их реконструкцию, реставрацию и реновацию. Также существуют строительные услуги, такие как проектирование, декорирование, ремонт и обслуживание объектов инфраструктуры.

По итогам IV квартала 2023 г. 41% всей деятельности строительных организаций составляло строительство (диаграмма 1). Из него 19% приходилось

на строительство жилых зданий, 10% — на возведение нежилых зданий и 12% — на строительство сооружений. На капитальный ремонт в целом пришлось 6% работ, на текущий ремонт зданий и сооружений — 8%.

Строительный сектор экономики стабильно растет, а за последние три года показатели рекордно выросли. По данным Росстата, ввод жилья в эксплуатацию в 2023 г. составил 110,44 млн м², что является абсолютным рекордом в России. Это на 7,5% больше результата 2022 г. При этом введено в эксплуатацию 51,76 млн м² многоквартирных домов, это на 13,7% больше по сравнению с аналогичным периодом прошлого года. Ввод в эксплуатацию индивидуальных жилых домов составил 58,68 млн м², что также демонстрирует рост относительно 2022 г.

Несмотря на повсеместное охлаждение отрасли, отмечился рост в сфере нового строительства жилых зданий и текущем ремонте сооружений. Таким образом, индекс физического объема работ в процентном соотношении с 2021 по 2023 г. остается на прежнем уровне (диаграмма 2). Этот показатель на протяжении последних лет показывает одинаковую годовую картину со снижением в постновогодний период, всплеском в марте и высоким всплеском в декабре каждого года.

Диаграмма 1
Направления деятельности строительных организаций в IV квартале 2023 г., %



Диаграмма 3
Общая оценка экономической ситуации в строительстве РФ в IV квартале 2023 г., %



Согласно данным выборочного обследования деловой активности строительных организаций в IV квартале 2023 г., проводимого Росстатом, руководители 65% строительных организаций оценили экономическую ситуацию в строительстве как удовлетворительную, 11% — как неудовлетворительную и 13% — как благоприятную (диаграмма 3).

В I квартале 2024 г. 65% руководителей строительных организаций не ожидают ее изменения, 16% считают, что экономическая ситуация в строительстве улучшится, 10% ожидают ее ухудшения.

Индекс предпринимательской уверенности в IV квартале 2023 г. составил -14%, что на 1%-ный пункт ниже, чем в III квартале 2023 г. Среди субъектов малого предпринимательства индекс предпринимательской уверенности составил -17% (диаграмма 4).

Оценивая обеспеченность строительных организаций производственными мощностями относительно спроса на строительные работы в ближайшие 12 месяцев, руководители 77% строительных организаций отметили, что их будет достаточно, 4% — более чем достаточно, 10% — недостаточно.

Средний уровень загрузки производственных мощностей в IV квартале 2023 г. по сравнению с III кварталом 2023 г. снизился с 59 до 58%. При этом 9% организаций имели уровень загрузки не более 30%, 16% организаций — свыше 90% (диаграмма 5).

В IV квартале 2023 г. 12% руководителей строительных организаций отметили увеличение обеспеченности собственными финансовыми ресурсами (диаграмма 6).

Средняя обеспеченность заказами в IV квартале 2023 г. составила шесть месяцев (диаграмма 7).

В I квартале 2024 г. доля организаций, у которых прогнозируется увеличение объема работ, меньше удельного веса тех, кто предполагает его уменьшение; ожидается, что баланс оценок изменения показателя составит 0%. Согласно прогнозу, увеличение и уменьшение физического объема работ ожидают 16% руководителей организаций (диаграмма 8).

В IV квартале 2023 г. баланс показателя цены на строительные материалы остался на уровне III квартала 2023 г. и составил 72%, баланс показателя цены на строительно-монтажные работы увеличился с 48% в III квартале до 49% в IV квартале 2023 г. (диаграмма 9).

Предприниматели в целом считают, что состояние конкурентной среды в IV квартале 2023 г. улучшилось (диаграмма 10).

Основными факторами, сдерживающими деятельность строительных организаций, являются высокая стоимость материалов, конструкций, изделий (45%), высокий уровень налогов (33%), недостаток квалифицированных рабочих (24%), конкуренция со стороны других строительных фирм и недостаток заказов на работы (по 20%), неплатежеспособность заказчиков (15%), высокий процент коммерческого кредита (14%), недостаток финансирования (13%), погодные условия (11%) (диаграмма 11).

Выделим некоторые тренды развития строительства.

Экологичное строительство является новейшей практикой создания конструкций и оптимизации процессов, которые позволяют более бережно обращаться с природой, стать экологически ответственными и ресурсосберегающими на протяжении всего жизненного цикла здания. Экология — не пустые слова, от нее зависит здоровье сотен людей, а так же то, как долго актив в виде пригодной территории прослужит владельцам. Экологичное строительство является важной тенденцией, поскольку оно помогает снизить негативное воздействие зданий на окружающую среду. Использо-

Диаграмма 4

Динамика индекса предпринимательской уверенности, балансы, %

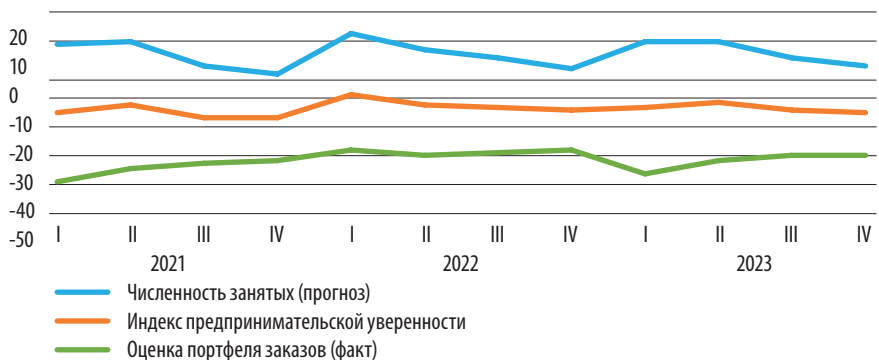


Диаграмма 5

Использование производственных мощностей строительными организациями в IV квартале 2023 г., %

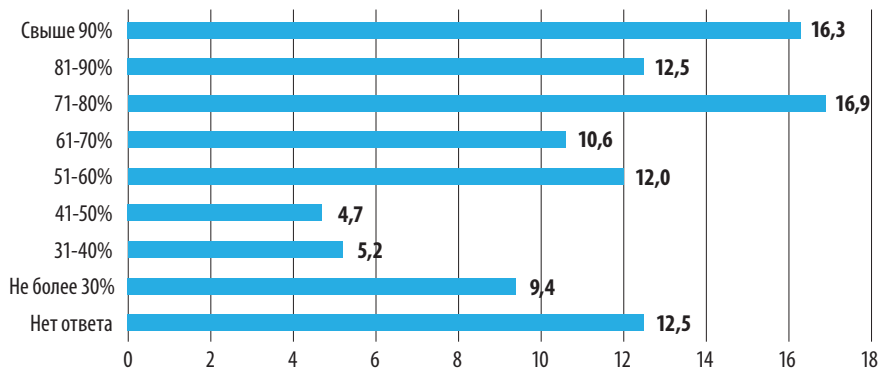


Диаграмма 6

Средний уровень обеспеченности строительных организаций финансированием (на число месяцев) в РФ 2022-2023 гг. поквартально, %

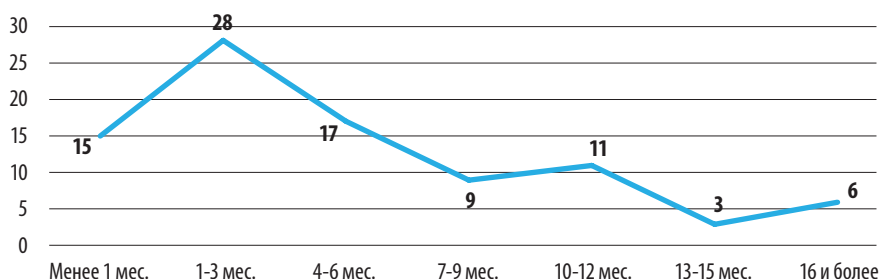
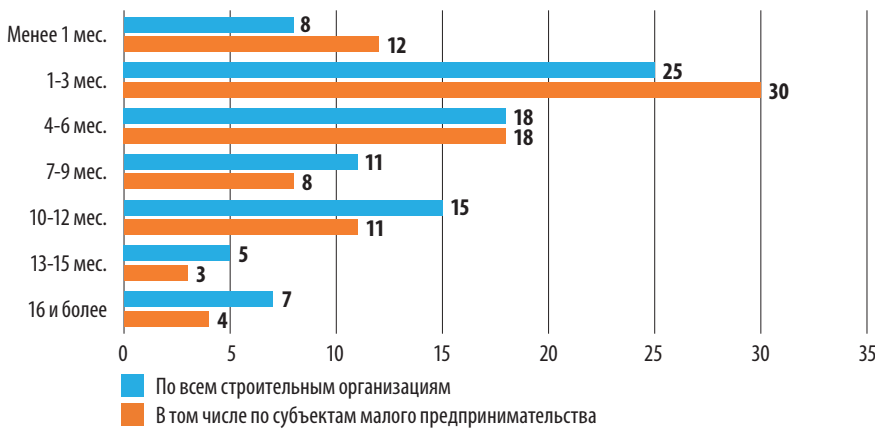


Диаграмма 7

Распределение строительных организаций по уровню обеспеченности заказами в IV квартале 2023 г., %



зование экологически чистых материалов, энергоэффективных систем и экологически чистых методов строительства позволяет свести к минимуму потребление энергии, образование отходов и выбросов в воздух, в том числе вредной для здоровья производственной пыли. Данные меры также способствуют оздоровлению окружающей среды за счет использования нетоксичных материалов и улучшения качества воздуха. «Зеленое» строительство является важной вехой отношения человека к ресурсам, поскольку оно соответствует глобальному переходу к устойчивому развитию и решает экологические, социальные и экономические проблемы, стоящие перед строительной отраслью. Внедряя принципы «зеленого» строительства, компании могут создавать более здоровые, эффективные и экологичные здания для будущих поколений. Экология подразумевает под собой не только охрану природы, но и долгосрочные перспективы бизнеса.

Благодаря активному технологическому прогрессу решение данной задачи может быть значительно эффективнее. Виртуальное строительство — одна из самых продвинутых технологий, представляет собой процесс создания компьютерной модели здания или другого сооружения перед его физическим строительством. Этот подход используется для снижения затрат и времени на строительство, а также для улучшения качества конечного продукта. Виртуальное строительство включает в себя несколько этапов. Сначала создается компьютерная модель здания, в которую вносятся все необходимые параметры и детали: размеры, материалы, структура и т.д. Затем эта модель используется для проведения различных анализов, таких как анализ устойчивости, теплотеп-

редачи, распределения электричества и т.д. На основе полученных данных разрабатываются планы и чертежи, которые затем используются для физического строительства. Программы последнего поколения позволяют визуализировать и тестировать различные сценарии проектирования и строительства в виртуальной среде, улучшая планирование, координацию и коммуникацию между заинтересованными сторонами проекта — архитекторами, инженерами, подрядчиками и клиентами. Виртуальное строительство имеет множество преимуществ: оно не только позволяет снизить затраты на строительство, поскольку дает возможность избежать ошибок и переделок, но и улучшить качество конечного продукта, поскольку проводятся более точные анализы и расчеты. Благодаря созданию виртуальных моделей потенциальные проблемы и коллизии могут быть выявлены и устранены на ранней стадии процесса, что снижает риск дорогостоящих ошибок и задержек на этапе физического строительства.

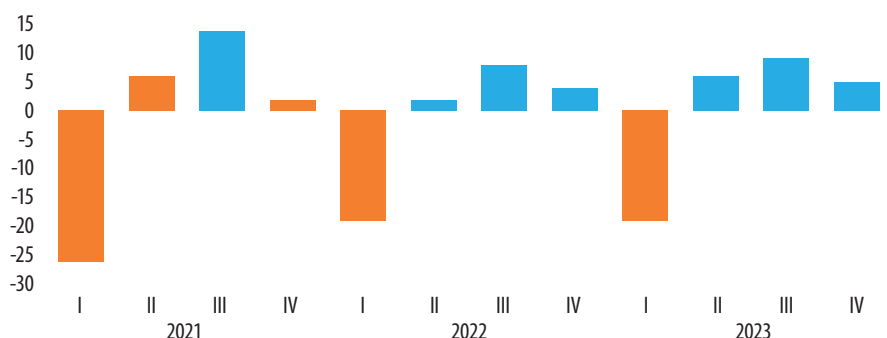
Вместе с тем развивается инновационная сеть «умных» городов. «Умный»

город — это концепция интеграции множества технологий для управления городским имуществом с использованием каналов связи интернета вещей (IoT). Цель состоит в том, чтобы улучшить качество жизни с помощью эффективного использования ресурсов и услуг, а также уменьшения вреда окружающей среде и нагрузки на общественную инфраструктуру. На практике применяются системы интеллектуального управления транспортом. Они используют датчики и камеры для сбора данных о движении транспорта и пешеходов, а затем передают эти данные в систему управления, которая оптимизирует работу светофоров и других элементов инфраструктуры для повышения эффективности движения. Системы «умного» освещения используют датчики для определения уровня естественного освещения и автоматически регулируют яркость уличного освещения, что помогает экономить энергию и снижать выбросы углекислого газа. Аналогично разрабатываются системы «умного» водоснабжения, управления отходами и электропотребления. На данный момент практически повсеместно интегрированы системы «умного» видеонаблюдения, которые используют камеры для наблюдения за общественной безопасностью и дают возможность правоохранительным органам предотвращать преступления. Вся инфраструктура и здания помогают собирать данные, чтобы все работало более эффективно.

Еще одной важной инновацией является заводское изготовление блоков и модульное строительство. Данные методы существенно изменяют стандартный способ возведения сооружений. Заводское изготовление включает в себя производство различных строительных компонентов за пределами строительной площадки в контролируемых заводских условиях. Это позволяет выполнять несколько этапов строительства одновре-

Диаграмма 8

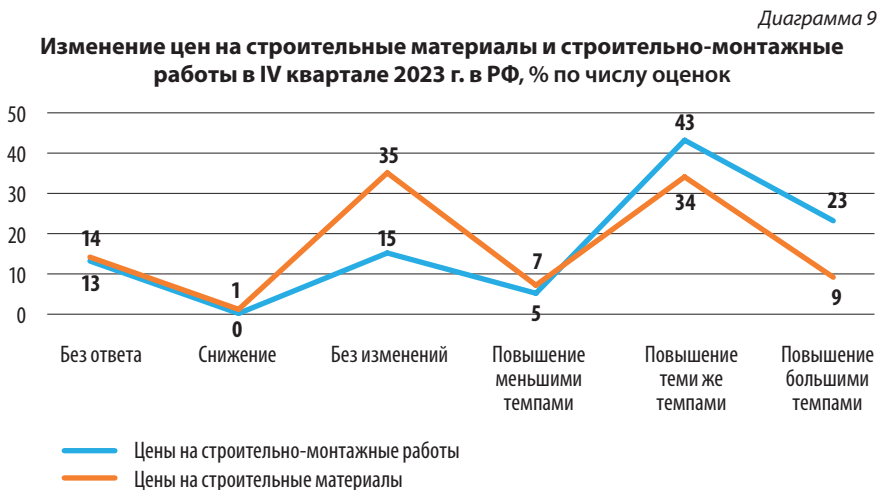
Динамика оценок объема работ, выполняемых по виду деятельности «Строительство», балансы, %



менно, что значительно сокращает общие сроки строительства. В результате здания могут быть возведены намного быстрее по сравнению с традиционными методами строительства. Производя строительные компоненты массовыми партиями, компании могут получить выгоду от эффекта масштаба, снижая материальные затраты. Затраты на рабочую силу также уменьшаются, поскольку большая часть строительных работ выполняется на заводах с оптимизированными процессами и специализированным оборудованием. Кроме того, эти методы требуют меньшего количества рабочей силы на месте, сводя к минимуму необходимость в тщательной подготовке и координации строительной площадки. Точные производственные технологии, используемые при сборке, гарантируют высокое качество строительных компонентов. Контролируемая среда позволяет проводить тщательный контроль, снижая риск человеческой ошибки и обеспечивая стабильное качество. Помимо этого, заводское изготовление обеспечивает большую точность измерений, что приводит к лучшей подгонке компонентов и уменьшает вероятность возникновения конструктивных проблем в дальнейшем. Данные технологии активно внедряются в российских городах, таких как Москва и Санкт-Петербург, после чего распределяются также в регионах.

Основной проблемой строительной сферы и препятствием на пути к инновациям на данный момент является критическая нехватка рабочей силы, а именно высококвалифицированных специалистов. Кадровый голод создает серьезное препятствие для развития бизнеса, которое продлится как минимум ближайшие пять лет. В связи с этим компании делают упор на обучение и привлечение персонала, повышение квалификации. В том числе наблюдается дефицит кадров, занятых грузоперевозкой, что приводит к простаиванию около половины автопарка транспортных цепей. Огромное число специалистов локализуется на восстановлении разрушенных территорий, что вызывает отток кадров от центральных и восточных регионов России. Таким образом, с одной стороны, открывается перспектива для реализации новых проектов, а с другой — возможно замедление работ в регионах.

Существует множество факторов, которые влияют на кадровый оборот в России. Необходимо отметить, что проблема нехватки строительных специалистов была всегда в том или ином виде. Особенность строительных профессий



в том, что на обучение одного специалиста требуется не один год, а полный курс обучения с повышениями квалификаций занимает огромное время. Более простые рабочие специальности делегировались между рабочими из Средней Азии, однако антимиграционные настроения и слабый курс рубля способствуют оттоку мигрантов. Определенное влияние оказывает и постоянно напоминающая о себе демографическая яма, так как людей трудоспособного возраста физически значительно меньше, чем было в советский период. В краткосрочной перспективе единственный способ справиться с демографической ямой — это привлечение специалистов из других стран, для чего необходимо создать благоприятные условия для развития зарубежных компаний.

Также мы можем наблюдать следующую закономерность: 2020–2023 гг. стали рекордными по объемам строительства жилых объектов, что является одной из причин дефицита кадров. Скорее всего рынок немного охладится, но далее продолжится рост. Маловероятно, что объемы строительства будут падать, в связи с чем понадобится привлечь больше специалистов к строительству и повышать престиж смежных профессий. Таким образом, образуется замкнутый круг: на реализацию масштабных проектов требуется больше специалистов, которых очень сложно найти. В связи с чем рынок физически не сможет вырасти больше, чем есть рабочих кадров.

Следствием всех нависших проблем является ограничение объемов строительства, то есть компаниям придется

Диаграмма 11

Факторы, ограничивающие производственную деятельность строительных организаций по итогам 2023 г., %



рассчитывать, какой объем они могут себе позволить в данных условиях без потери качества застройки. Строительная отрасль будет естественным образом охлаждаться, если не произойдет благоприятных изменений в плане решения проблемы кадров.

Также не стоит забывать и про качество уже строящихся объектов, которое может пострадать в связи с внедрением новой техники, чаще всего китайской, в отзывах о которой компании говорят, как о коте в мешке. Оборудование может быть как очень хорошим, если повезет с выбором, так и не особо качественным. Но тут вопрос, скорее, в опыте работы с конкретным рынком строительной техники. Аналогичное можно сказать и о качестве поставляемого сырья и материалов, которые необходимо импортировать.

Существенное влияние на строительную отрасль России оказывает удорожание импорта. Зарубежные поставщики материалов, строительной техники и запчастей подвергаются давлению в рамках исполнения санкционных мер по отношению к России, а это влияет на объем, скорость и стоимость

поставок. Судя по ужесточению внешних экономических мер, ожидается дальнейший рост цен на импортные поставки. При этом под удар попадают и такие точки параллельного импорта, как Турция и Китай, которые обеспечивают пути снабжения строительного бизнеса ресурсами.

Строительная сфера, как и все другие, зависит от эффективности логистики, а кровь логистики — топливо для транспортных средств. Из-за повреждения очистных сооружений нефти и нефтехранилищ в результате авиаудара в Белгороде бензин в ближайшее время ожидает значительное подорожание и даже дефицит. Сооружения по переработке нефти чаще всего являются комплексным оборудованием, производимым под заказ, что ведет к затруднению замены поврежденных звеньев обработки и сокращению производства бензина. Например, утрата даже 4% производства в рамках одной компании «Роснефть» оказывает значительное влияние на рынок топлива.

Поговорим подробнее о строительстве жилья, как об одной из наиболее актуальных задач, нацеленных на обеспечение россиян комфортными условиями

жизни. Среди застройщиков по объему ввода жилья за 2023 г. лидирующие позиции занимают ГК «ПИК» и «Самолет». Они же лидируют и по заявленным объемам строительства на март 2024 г. (диаграмма 12).

Одной из ярких отличий в нашей стране является преобладание по большей части глубинной застройки жилья временного пребывания (бараков), устаревших хрущевок, наличие рабочих поселений. Многие дома не подлежат реновации, так как рано или поздно несущие конструкции, канализация, проводка приходят в негодность, и здесь только один выход — капитальный снос. Замена ветхого жилья на новые многоквартирные дома высокого качества является одним из ключевых векторов развития России, перспективой обновления городов, преобразования огромных площадей под современные жилые массивы.

Последние пять лет сохранялся тренд на создание полностью многоэтажных районов с высокой плотностью населения на окраинах Москвы и Санкт-Петербурга. Длительное время данный тип застройки считался эталонным, особенно в эпоху перестройки. Малоэтажные дома представлялись как временные места проживания, то есть были рассчитаны на непродолжительный срок эксплуатации — максимум на 20 лет. Со временем малоэтажное жилье стало ветшать, появилась необходимость переселять значительные массы народа в дома нового поколения, которые сейчас зовут муравейниками. Как показывает практика, такой вариант застройки негативно сказывается на людях, инфраструктура не приспособлена под социальное взаимодействие. Жильцы отмечают сильную слышимость, дискомфорт, опасное скопление автомобилей на близлежащей территории, отсутствие вследствие должной безопасности передвижения пешеходов зон отдыха. Сейчас вновь возник запрос на малоэтажное жилье до 5–10 этажей, которое позволило бы создать комфортные места проживания людей, что на данный момент не реализуется. Все еще продолжается застройка многоэтажными панельными домами на пустырях, прилегающих к трассам, что не прибавляет комфорта жильцам и слабо развивает инфраструктуру прилегающих к основным городам территорий. Некоторые застройщики разрабатывают интересные решения, когда в рамках площадки для строительного жилого комплекса по краям строятся здания-башни, а на первых этажах рас-

полагается необходимая инфраструктура для жильцов. Башни могут располагаться друг напротив друга, оставляя пространство для камерного дворика. Компании разрабатывают комплексы с упором на приватность и низкую плотность заселения, а также высокое качество квартир и удобство вариантов планировки. Застройщики планируют в доме расположение фитнес-клуба, детских кружков, ресторанов, фуд-маркета, обустройство внутреннего дворика и возможность подземного паркинга с автомойкой. Отметим также, что зачастую такими преимуществами обладают ЖК премиум-класса, что делает их недоступными для среднего сегмента. В связи с этим имеет смысл рассмотреть и развить новый сектор рынка по малой площади относительно многоэтажной застройки эконом- и бизнес-класса, позаимствовав опыт премиального жилья. Таким образом, будет реализован запрос потребителей и появится новый массовый спрос на принципиально новую клиентоориентированную инфраструктуру. Перспектива развития таких жилых комплексов позволит эффективно использовать доступные ресурсы и повысить качество жизни в крупных городах, а также развить звенья областей.

Что касается объектов гражданского пользования, то здесь происходят существенные изменения. Приведем некоторые примеры.

В 2024 г. в Москве планируется завершение масштабного строительного проекта — новых корпусов МГТУ им. Баумана. Площадь проводимых работ составит около 170 тыс. м² под руководством архитектора Сергея Кузнецова. Ультрасовременное остекленное здание станет своего рода достопримечательностью района, так как по задумке автора оно отображает связь истории с технологическим прогрессом. Новый науч-

ный квартал повысит престиж не только университета, но и продемонстрирует успешную интеграцию зарубежного опыта строительства и архитектурной моды. Один из корпусов будет оснащен высокочувствительным оборудованием для лабораторных исследований, планируется размещение досуговых и рабочих зон, залов демонстрации научных проектов. Рядом строится комплекс общежитий, в котором возможно размещение более 2 тыс. человек.

Также в столице планируется сооружение нового музея К-5, который станет частью музейного комплекса Кремля. Здание послужит площадкой для выставки экспонатов, хранящихся на складах. Вместе с тем на западе столицы планируется возведение Национального космического центра, предназначенного для ведущих корпораций, связанных с космической отраслью. Футуристическое здание будет отличаться башней, выполненной в форме шпилья, схожего с ракетой.

До 2024 г. в стране действует программа ФАИП, в этом году она заканчивает свой срок, так как ее меры были признаны избыточными. Согласно программе, госинвестиции на капитальное строительство с 2021 по 2024 г. составили 3 трлн руб. В программу входили такие нацпроекты в сфере строительства, как безопасные и качественные дороги, жилье и городская среда, прочие вопросы благоустройства инфраструктуры. Планируется замена инвестиционной программы ФАИП реестром финансируемых из бюджета строек на базе системы «Электронный бюджет». Данный переход в перспективе поможет снизить количество бюрократии и ускорить процесс принятия решений, при этом сохранив прозрачность операций, а также обеспечит цифровизацию и активный мониторинг процессов инвестирования.

Регионы страны также не остаются без внимания правительства. По состоянию на 2023 г. на реализацию государственной программы развития ДФО из федерального бюджета было направлено более 64 млрд руб. Общий объем средств, зарезервированных для регионов округа на 2024 г., составляет более 80 млрд руб. Планируется возведение новых инфраструктурных объектов, центров отопления, создание курортов, строительство больниц, школ, предприятий, обеспечение защиты уязвимых регионов от неблагоприятных погодных условий, модернизацию тепличных комплексов и т. п. Данные меры позволят создать более комфортные условия функционирования городов и обеспечение стабильной экономики.

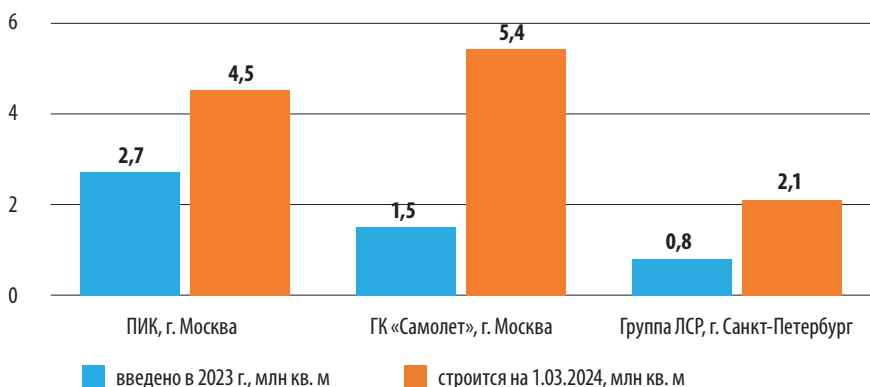
Новые регионы также активно восстанавливаются, предоставляя гражданам выбор между жилой площадью, аналогичной по метражу, либо выплату на покупку дома или другой квартиры. В 2024–2026 гг. планируется ввести в эксплуатацию более 1,05 млн м² жилья в Донецке, Мариуполе, Новоазовске и Макеевке. Более половины проектов планируется реализовать в Мариуполе. Жилые комплексы будут включать в себя комфортную социальную инфраструктуру.

Подводя итоги, можно сказать, что строительная отрасль стоит на пороге масштабного развития: открываются новые возможности и перспективы для бизнеса. Существует множество векторов развития от экологичного строительства до массового внедрения цифровых моделей виртуального строительства. Все это станет драйвером развития как науки, так и экономики. Несмотря на все сложности, отечественные компании находят пути снабжения рынка материалами и перевыполняют поставленные планы, бьют рекорды прошлых лет. Глобальная программа обновления регионов позволяет компаниям брать интересные заказы и участвовать в развитии инфраструктуры страны в самом значительном масштабе. Таким образом, создаются все условия для здоровой бизнес-среды.

*Ирина Забегаева, директор проектов ГК Step by Step
Ольга Серегина, внештатный аналитик ГК Step by Step*

Использованные источники: Росстат, minstroyrf.gov.ru, erzrf.ru, kommersant.ru, rg.ru, rbc.ru, realty.rbc.ru, tradicia-k.ru, realty.ria.ru, cian.ru, explodingtopics.com

ТОП-3 компаний по вводу площадей в жилом строительстве, %



Стратегическое планирование

Маркетинговые исследования

Персональные
консультации

Аудит маркетинга
и продаж предприятия

Бизнес-сессии

Проектная работа

Комплексное сопровождение

Бизнес-планирование

Медиапланы

Программы развития



STEP BY STEP
Группа Компаний



г. Москва, Брюсов переулок, дом 11 стр. 1
www.step-by-step.ru
+7 (495) 109-07-79
info@step-by-step.ru

https://t.me/step_by_step_marketing
<https://vk.com/stepbystepconsult>

РУБРИКА: ЧЕЛОВЕК ДЕЛА

Триокм ООО 2, 1 обл.

Адрес: г. Москва, Верхние поля ул., д. 39
Тел.: +7 (499) 394-74-99
E-mail: info@trio-com.ru
www.trio-com.ru

РУБРИКА: НАДЕЖНЫЙ ПАРТНЕР

Энерготехмонтаж ООО 6

Адрес: г. Москва,
Грайвороновская ул., д. 23
Тел./факс: +7 (495) 648-69-62
E-mail: info@energotehmontag.ru
www.energotehmontag.ru

АСК Строй ООО 4 обл.

Тел.: +7 (495) 766-17-68,
+7 (495) 233-62-87
E-mail: info@askstroy.com
www.аскстрой.рф

Атлант/Европейские технологии ООО 10

Адрес: Свердловская обл.,
г. Первоуральск, Новаторов пер., д. 2
Тел.: 8 (800) 201-70-30, +7 (912) 250-63-91
E-mail: atlant@atlant-evr.ru
www.atlant-evr.ru

Балтиколор ООО 12

Адрес: Московская обл., г. Химки,
Вашутинское ш., д. 17Б
Тел./факс: +7 (495) 225-45-94
E-mail: balticolor2000@yandex.ru
www.balticolor-group.ru
www.superdecor.ru
www.super-decor.ru
www.maxima-paint.ru

Bonolit Group/Бонолит — строительные решения ОАО 14

Тел.: +7 (495) 660-06-50
E-mail: sales@bonolit.ru
www.bonolit.ru

ГЕНСЕЙ ООО 13

Адрес: г. Санкт-Петербург,
Фучика ул., д. 8
Тел.: 8 (800) 551-74-91,
+7 (989) 353-65-78
E-mail: mail@gensei.ru
www.gensei.ru

ИнПрофСтрой ООО 16

Адрес: Московская обл., г. Котельники,
мкр-н Силикат, промзона, стр. 9, оф. 1
Тел.: +7 (495) 640-36-46
E-mail: ips2003@yandex.ru
www.inprofstroj.ru

ИСКРА АНО 32

Адрес: г. Санкт-Петербург,
Бабушкина ул., д. 3, оф. 515
Тел.: +7 (812) 909-58-39
E-mail: info@iskrainst.ru
www.iskrainst.ru

Ассоциация СРО «Содружество проектных организаций»

Адрес: г. Санкт-Петербург,
Бабушкина ул., д. 3, оф. 514
Тел.: +7 (921) 563-02-01
E-mail: np@srospo.ru
www.srospo.ru

КЛУБСТРОЙ ООО 18

Адрес: г. Москва, Дмитровское ш.,
д. 100, стр. 2, оф. 3262
Тел.: +7 (925) 616-61-66,
+7 (999) 555-59-69
E-mail: klubstroy@mail.ru
www.klubstroy.ru

Королёвский Завод Свай ООО 2 обл.

Адрес: Московская обл., г. Королёв,
Калининградская ул., д. 28, корп. 2
Тел.: +7 (495) 120-38-00,
8 (800)-222-76-17
E-mail: info@kzs.ru
www.kzs.ru

МАПЕИ АО 9

Адрес: г. Москва, Дербеневская наб.,
д. 7, стр. 4
Тел.: +7 (495) 258-55-20
E-mail: marketing@mapei.ru
www.mapei.ru

MARKETLINER/ ОПЕРЕЙШЕН СЕРВИС ООО 20

Адрес: г. Москва, Вернадского пр., д. 86В
Тел.: +7 (495) 970-76-79
E-mail: info@marketliner.ru
www.marketliner.ru

НПК ПРОМИЗОЛ ООО 22

Адрес: г. Москва, Барклая ул., д. 6, стр. 3,
оф. 7.05
Тел.: +7 (495) 773-98-97
E-mail: info@tdpromizol.com
www.tdpromizol.com

ОКГрупп ООО 21, 3 обл.

Адрес: г. Нижний Новгород,
Коминтерна ул., д. 39, пом. П5, оф. 401
Тел.: +7 (831) 415-50-79, +7 (902) 783-13-89
E-mail: info@okgnn.ru
www.okgnn.ru

«ООО «СПОТСТРОЙ» ООО 30

Адрес: г. Москва, пос. Марушкинское,
п. Крекшино, Южная ул., д. 32
Тел.: +7 (495) 008-98-88
E-mail: spotstroy@inbox.ru
www.spotstroy.ru

Предприятие ВГТ 24

Адрес: Московская обл.,
г.о. Пушкинский, рп Лесной,
Советская ул., д. 2 стр. 1
Тел.: 8 (800) 555-50-72, +7 (495) 223-35-01,
+7 (495) 22-33-501
www.vgtkraska.ru

ПСК ООО 25

Адрес: г. Москва, Комсомольский пр-кт,
д. 42, корп. 3
Тел.: +7 (916) 531-92-97
E-mail: info@psk-tec.ru
www.psk-tec.ru

РУСпроект ООО26

Адрес: г. Чебоксары,
Текстильщиков ул., д. 17
Тел.: +7 (499) 346-60-90
E-mail: info@rosstrojproject.ru
www.rosstrojproject.ru

Синзатим ООО28

Адрес: г. Екатеринбург,
Генеральская ул., д. 3, оф. МК 18
Тел.: 8 (800) 201-888-1,
+7 (343) 362-83-42
+7 (922) 222-30-82
E-mail: sinzbatim@mail.ru
www.sinzbatim.ru

Слово и Дело ООО29

Адрес: г. Москва, Якушкина пр-д, д. 6А,
пом. 93
Тел.: +7 (499) 394-53-91,
+7 (905) 531-62-62
E-mail: info@sid-msk.ru
www.sid-msk.ru

Step by Step

Группа компаний 40

Адрес: г. Москва, Брюсов переулок,
д. 11, стр. 1
Тел.: +7 (495) 109-07-79
E-mail: info@step-by-step.ru
www.step-by-step.ru

Строительная

Экспертиза ООО34

Тел.: +7 (495) 308-47-78,
+7 (923) 404-60-67
E-mail: stroy-expert-msk@mail.ru,
79234046067@mail.ru
www.stroy-expert-msk.ru

ТД «Дегидрол» ООО35

Адрес: г. Красноярск, Шумяцкого ул.,
д. 11
Тел.: +7 (391) 205-08-28,
+7 (495) 131-06-89
E-mail: 2050828@mail.ru
www.degidrol.ru

Технопласт-МСК ООО 1

Адрес: г. Москва, пос. Мосрентген,
поселок завода Мосрентген,
Героя России Соломатина ул., соор. 6В,
стр. 1, ком. 5
Тел.: +7 (495) 288-49-35,
+7 (812) 245-34-05, 8 (800) 301-40-05
E-mail: mail@tehnoplast.pro
www.tehnoplast.pro

Технопром-Замер ООО36

Адрес: г. Москва, Ступинский пр-д, д. 7,
стр. 1, оф. 425
Тел.: +7 (495) 419-38-88,
+7 (495) 003-98-83, +7 (926) 942-98-88
E-mail: info@t-zamer.ru
www.t-zamer.ru

Эксперт Контроль

Качества ООО37

Адрес: г. Москва, Пресненская наб., д. 10
Тел.: +7 (915) 281-56-78,
+7 (919) 776-76-63
E-mail: qce8@bk.ru
www.qce-sk.ru

ЮУЗВС «ЕГОЗА» В СОСТАВЕ

ООО «РУССКАЯ СТРАТЕГИЯ»38

Адрес: Челябинская обл., г. Миасс,
Объездная дорога ул., д. 4/49;
г. Москва, Калужское ш., 24-й километр,
д. 1, стр. 1, БЦ «Высота», оф. 416
Тел.: 8 (800) 100-37-52,
+7 (495) 817-62-87
E-mail: sale@uralzvs.ru,
egozamsk@egoza.biz
www.uralzvs.ru

Ярославский завод

«Красный Маяк» ПАО39

Адрес: г. Ярославль,
Республиканская ул., д. 3
Тел.: 8 (800) 444-11-94,
+7 (4852) 49-05-47
WhatsApp: +7 (920) 147-09-94
E-mail: sale@vibrotrade.ru
www.vibrotrade.ru

Журнал «БИЗНЕС СТОЛИЦЫ» Рекламный выпуск «Строительство»

Учредитель — ООО «Редакция
«Бизнес столицы»
Главный редактор Бесчаснова К. А.
E-mail: bizstol@mail.ru
www.bizstol.com
www.b2b24.center

Издание зарегистрировано в Управлении
Федеральной службы по надзору в сфере связи,
информационных технологий и массовых
коммуникаций по Центральному Федеральному
округу.

Свидетельство о регистрации средства
массовой информации
ПИ № ТУ50-02083 от 16.09.2014
Знак информационной продукции: +16
При перепечатке материалов ссылка на журнал
«Бизнес столицы» обязательна.
Редакция не несет ответственности за точность
информации, предоставленной участниками
журнала.

Адрес редакции и издателя: 107078, г. Москва,
Красноворотский проезд, д. 3, стр. 1, этаж 3,
пом. IV-11

Издание отпечатано в ООО «ВИВА-СТАР»
Адрес типографии: 107023, г. Москва,
ул. Электровзаводская, д. 20, корпус 3
Порядковый номер 45
Дата выхода 7.05.2024 г.
Подписано в печать 24.04.2024 г.
Тираж 5 000 экз. Цена свободная

По вопросам размещения информации
и рекламы в журнале «Бизнес столицы»
обращаться по телефонам:
(926) 342-19-12, (977) 713-47-90



Первый химический анкер российского производства



- ✓ Мы оказываем **ПОДДЕРЖКУ** на всех этапах строительного процесса — от проектирования до сдачи объекта в эксплуатацию
- ✓ Выполняем **ПОДБОР** анкерного крепления под конкретную задачу
- ✓ Оказываем **КОНСУЛЬТАЦИИ** на всех этапах

- ✓ Предоставляем **ОБУЧЕНИЕ** эффективным методам монтажа
- ✓ Проводим **НАТУРНЫЕ ИСПЫТАНИЯ** несущей способности анкера

Теперь на строительном рынке есть отечественный продукт с лучшей ценой, не зависящей от колебания курса валюты и геополитической ситуации.

Наш опыт и профессионализм позволили нам создать продукты, превосходящие европейские аналоги.

ООО «ОКГрупп»

Нижегородская обл.,
г. Нижний Новгород,
ул. Коминтерна, 39, п. 5, офис 401

www.okgnn.ru

E-mail: info@okgnn.ru

Тел: +7 (831) 415-50-79

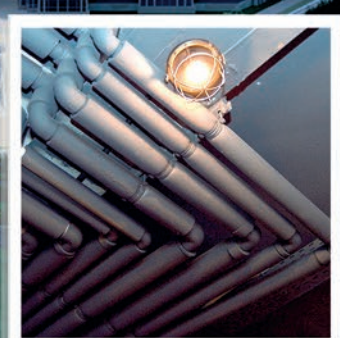


АСК СТРОЙ

Специализируется на монтаже инженерных сетей (внутренних и наружных) и пожарной безопасности жилых, коммерческих и производственных сооружений.

Компания имеет проектный отдел, специалисты которого решают вопросы по проектированию инженерных систем любой сложности.

- Системы пожарной безопасности ■
- Водоснабжение и канализация ■
- Огнезащита конструкции ■
- Слаботочные системы ■
- Электроснабжение ■
- Вентиляция ■
- Отопление ■



г. Москва,
ул. Ярославская, д. 8, корп. 4
+7 (495) 766-17-68
+7 (495) 233-62-87

info@askstroy.com
www.askstroy.com
www.аскстрой.рф